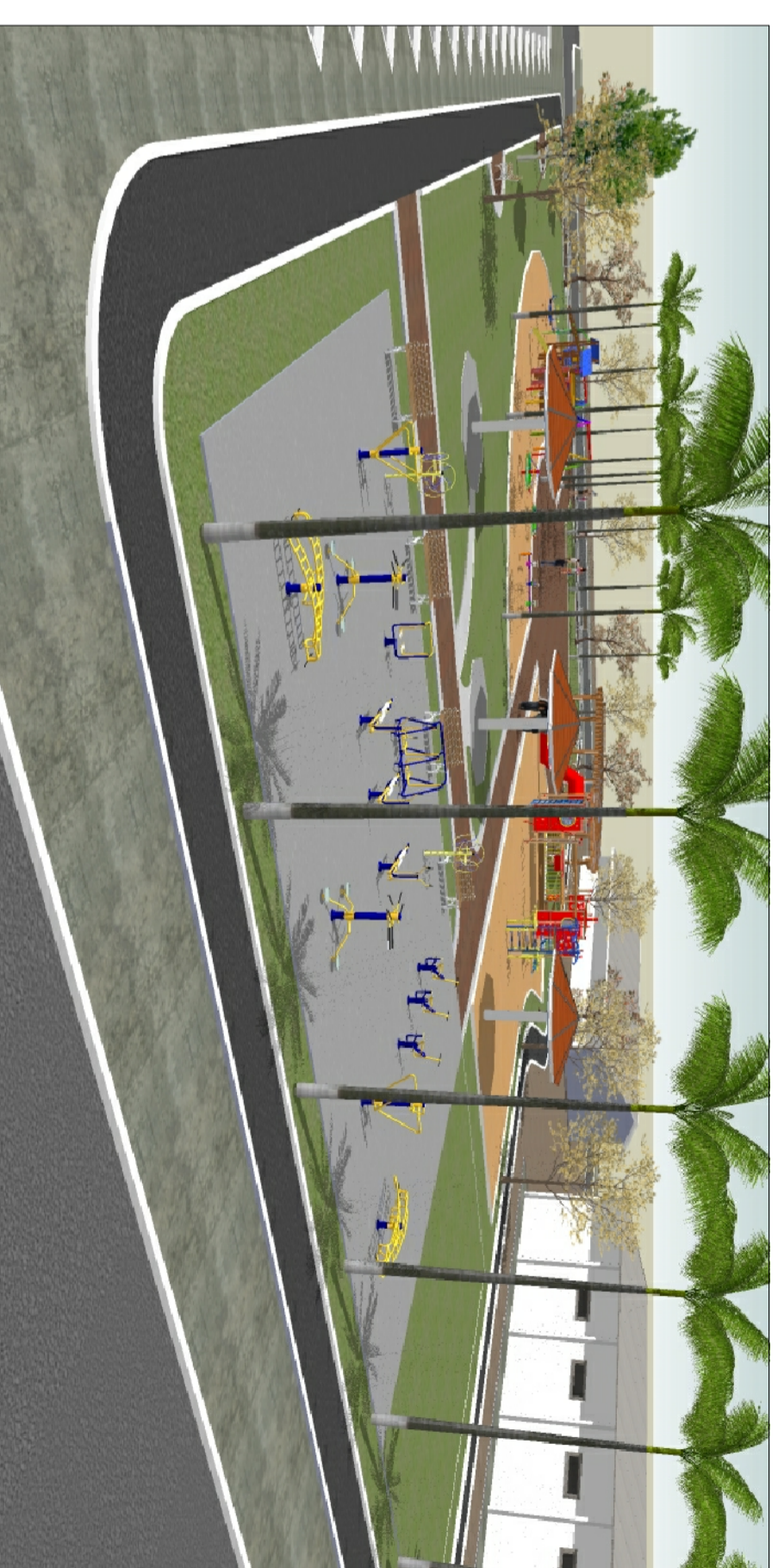




04
S/ESCALA
VISTA AEREA DA PRAÇA



05
S/ESCALA
VISTA DA ACADEMIA



02
S/ESCALA
VISTA GERAL DA PRAÇA

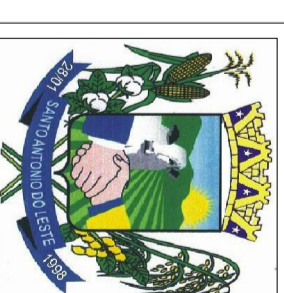


03
S/ESCALA
VISTA DO PLAYGROUND



01
S/ESCALA
VISTA GERAL DA PRAÇA

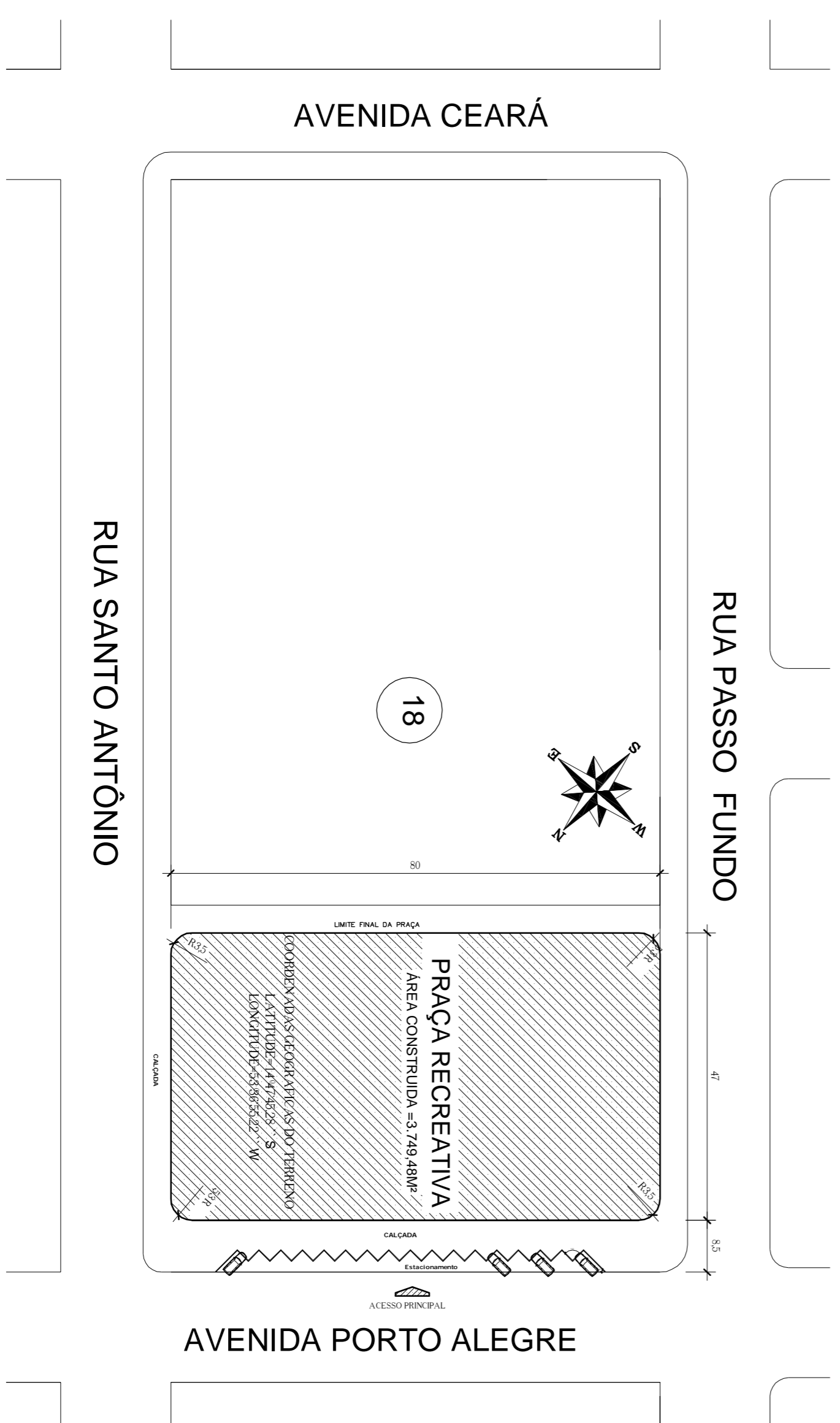
OBRA:	CONSTRUÇÃO DE PRAÇA RECREATIVA JARDIM BEM VIVER		
PROponente:	PREFEITURA MUNICIPAL DE SANTO ANTONIO DO LESTE CNPJ: 04.217.362/0001-90		
LOCAL DA OBRA:	AVENIDA PORTO ALEGRE, S/N, ESQUINAS RUA PASSO FUNDO E RUA SANTO ANTONIO		
BAIRRO:	JARDIM BEM VIVER		
CIDADE:	SANTO ANTONIO DO LESTE, MT		
AUTOR DO PROJETO:	GIOVANI BIFF-ARQUITETO E URBANISTA CAU: 9641140		
RESPONSÁVEL TÉCNICO:	GIOVANI BIFF-ARQUITETO E URBANISTA CAU: 9641140		
DATA:	20/05/14	ESCALA:	INDICADA
DESENHO:	ASSUNTO		FOLHA Nº
	PROJETO ARQUITETONICO IMAGENS DA OBRA		1/4
	ASS. RESPONSÁVEL TÉCNICO	ÁREAS DE OCUPAÇÃO (%)	
	GIOVANI BIFF CAU: 9641140	TERRENO - 3.749,48M² = 100%	
	REPRESENTANTE DO MUNICÍPIO:	ÁREA URBANIZADA TOTAL = 3.749,48M² = 100%	
		ÁREA OCUPADA INSTALAÇÕES TOTAL = 131.97M² = 3,81%	
		RESERVADO A APROVAÇÃO	
		MIGUEL JOSÉ BRUNETTA PREFEITO MUNICIPAL	



RUA A, N.º 67 JARDIM SANTA INEZ, SANTO ANTONIO DO LESTE/MT
FONE: (68) 3486.1080
CNPJ: 78.628.000



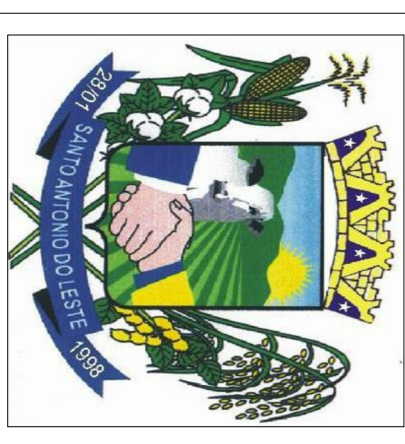
MAPA DA CIDADE
SANTO ANTONIO DO LESTE - MT
ESCALA 1 : 4500



MACRO LOCALIZAÇÃO

O MUNICÍPIO DE SANTO ANTONIO DO LESTE ENCONTRA-SE NA MESOREGIÃO 4 (NORDESTE); MATOGROSSENSE À MICRORREGIÃO 120, DENOMINADA CANARANA, DISTANTE DA CAPITAL DO ESTADO, CUIABÁ, CERCA DE 367KM, VIA BR-070. A CIDADE, SEDE DO GOVERNO MUNICIPAL LOCALIZA-SE A RN. 639M, LATITUDE 14°49'09" E LONGITUDE: 53°37'09".

OBRA:	CONSTRUÇÃO DE PRAÇA RECREATIVA JARDIM BEM VIVER	FOLHA N°	2/4
PROponente:	PREFEITURA MUNICIPAL DE SANTO ANTONIO DO LESTE CNPJ: 04.217.362.0001-90		
LOCAL DA OBRA:	AVENIDA PORTO ALEGRE, S/N, ESQUINAS RUA PASSO FUNDO E RUA SANTO ANTONIO		
BAIRRO:	JARDIM BEM VIVER		
CIDADE:	SANTO ANTONIO DO LESTE, MT		
AUTOR DO PROJETO:	GIOVANI BIFF-ARQUITETO E URBANISTA CAU: 9641140		
RESPONSÁVEL TÉCNICO:	GIOVANI BIFF-ARQUITETO E URBANISTA CAU: 9641140		
DATA:	20/05/14	ESCALA:	INDICADA
DESENHO:	ASSUNTO PROJETO ARQUITETONICO MACRO E MICRO LOCALIZAÇÃO E PLANTA DE LOCAÇÃO		
ASS RESPONSÁVEL TÉCNICO		ÁREAS E OCUPAÇÃO (%)	
GIOVANI BIFF CAU: 9641140		TERRENO = 3.749,48M² = 100%	
REPRESENTANTE DO MUNICÍPIO:		ÁREA URBANIZADA TOTAL = 3.749,48M² = 100%	
MIGUEL JOSÉ BRUNETTA PREFEITO MUNICIPAL		ÁREA OCUPADA INSTALAÇÕES TOTAL = 131,97M² = 3,81%	

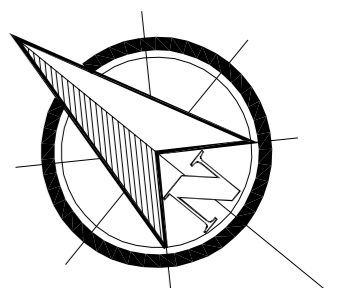
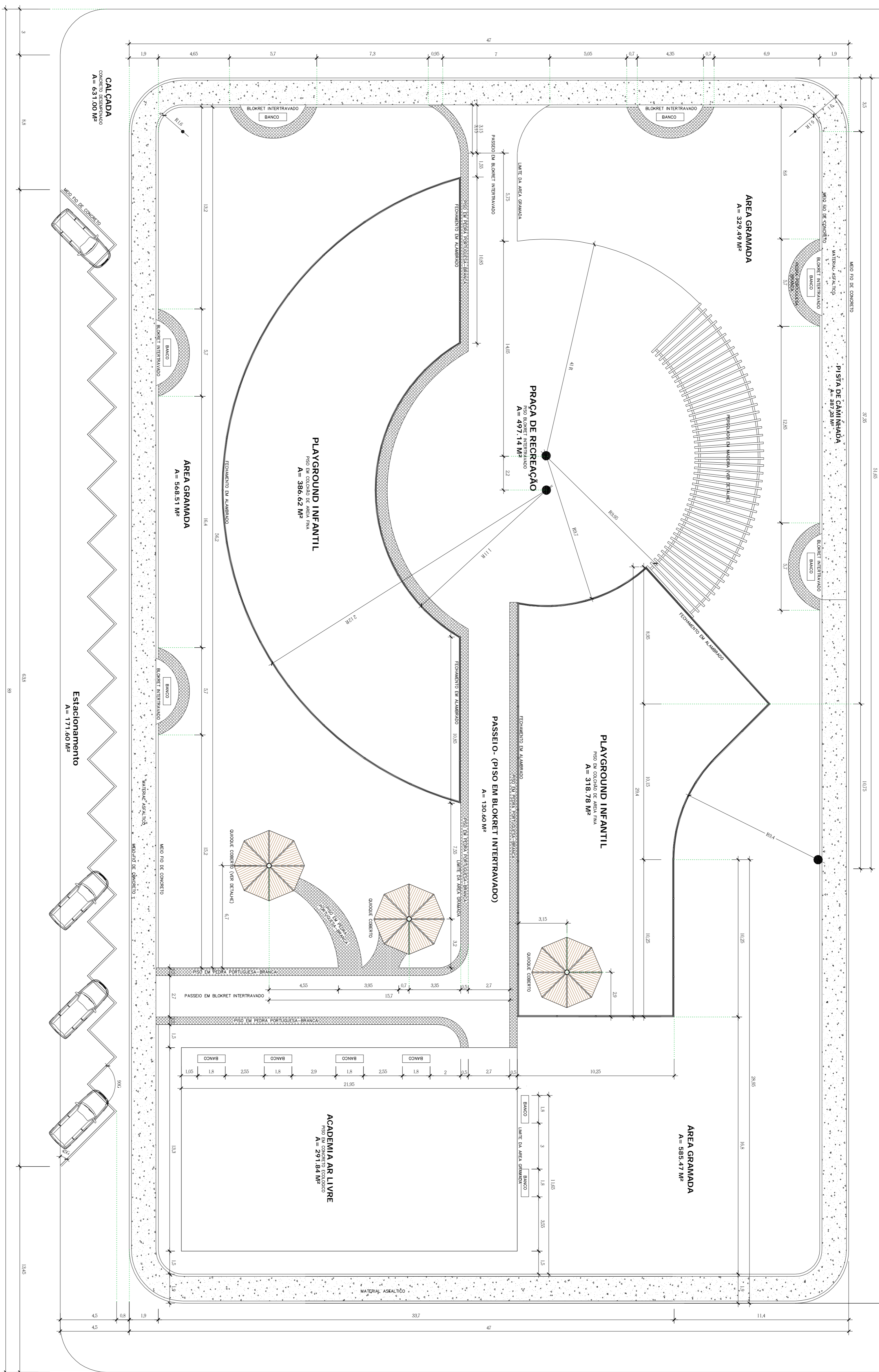


RUA A N.º 7, JARDIM SANTA HEZ, SANTO ANTONIO DO LESTE/MT
FONE: (66) 3488-1080
CEP: 78.628-000

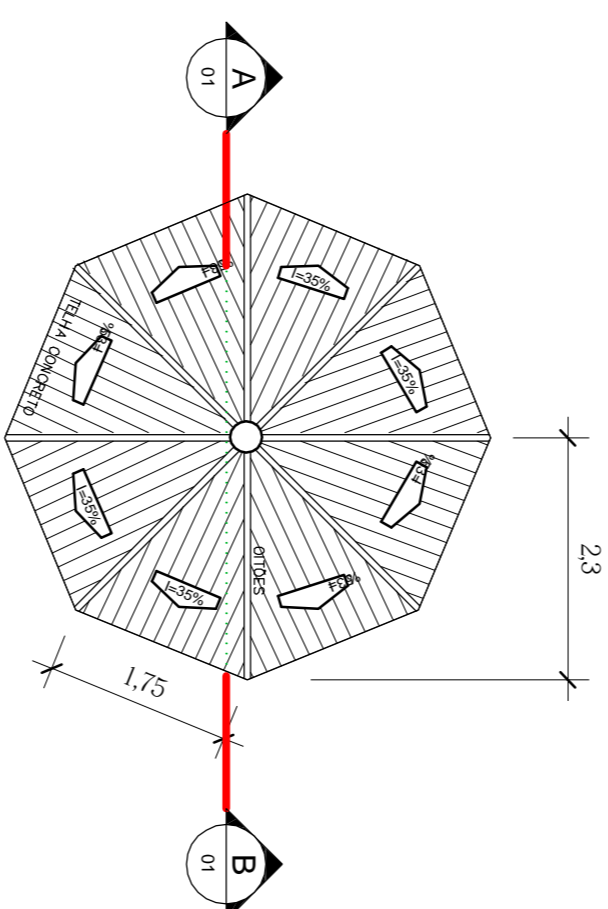
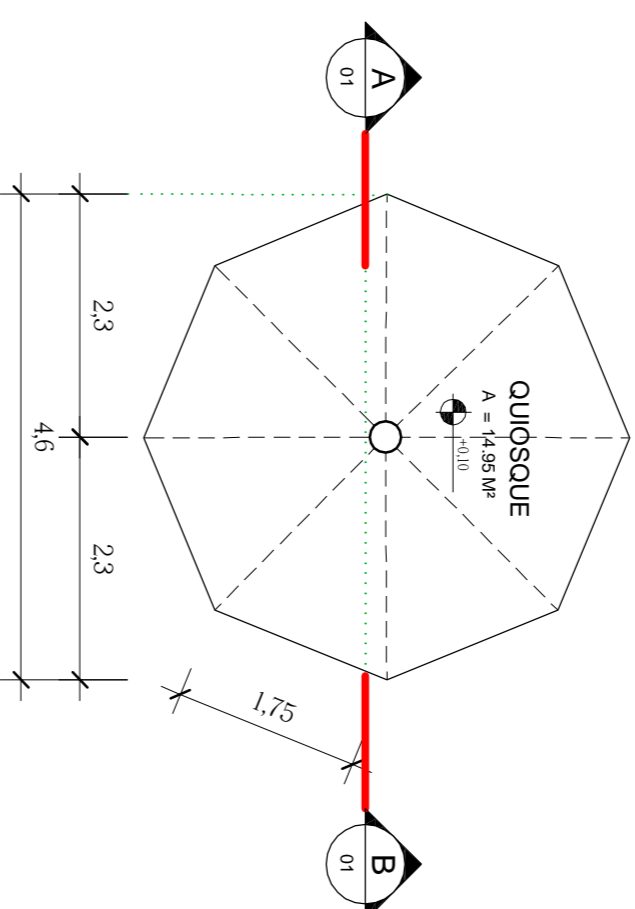
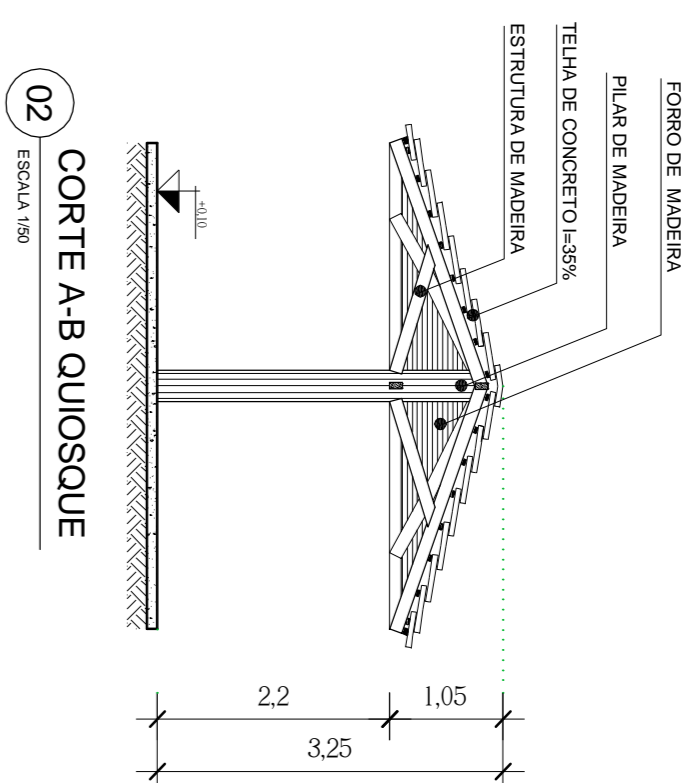
RESERVADO À APROVAÇÃO

02 PLANTA DE LOCAÇÃO
ESCALA: 1:750

RUA PASSO FUNDO

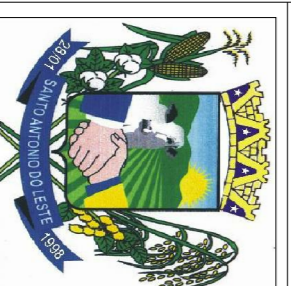


RUA PROJETADA



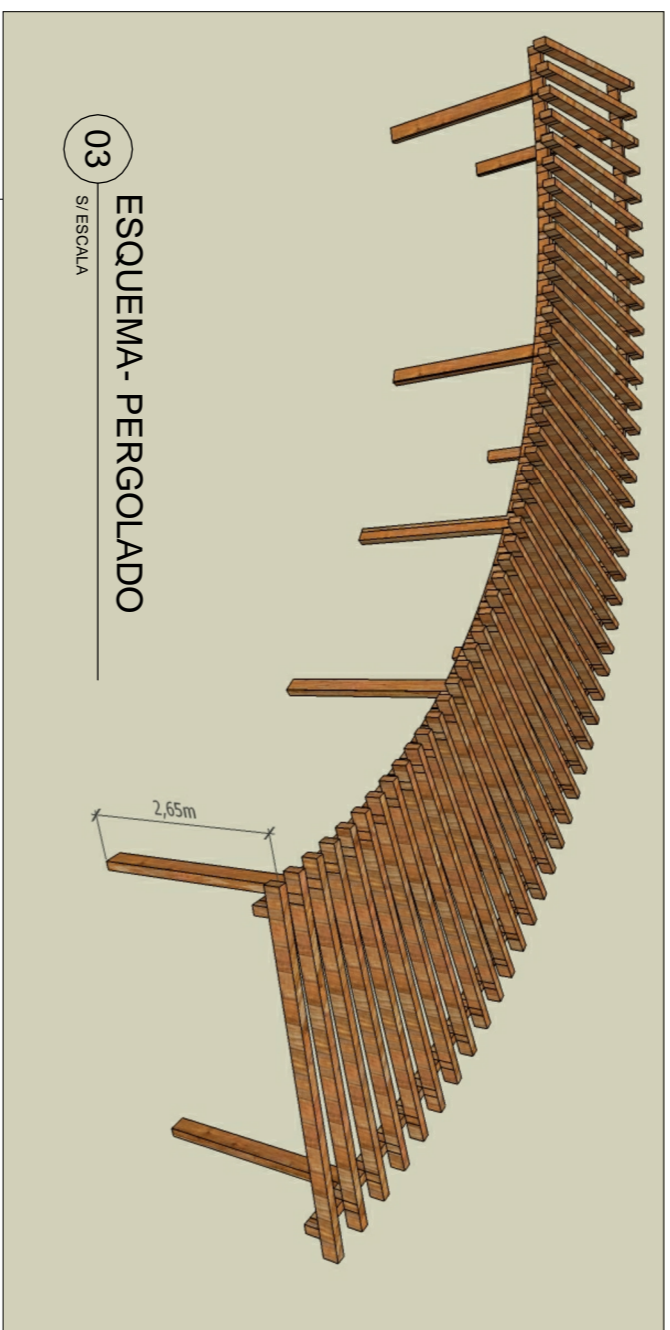
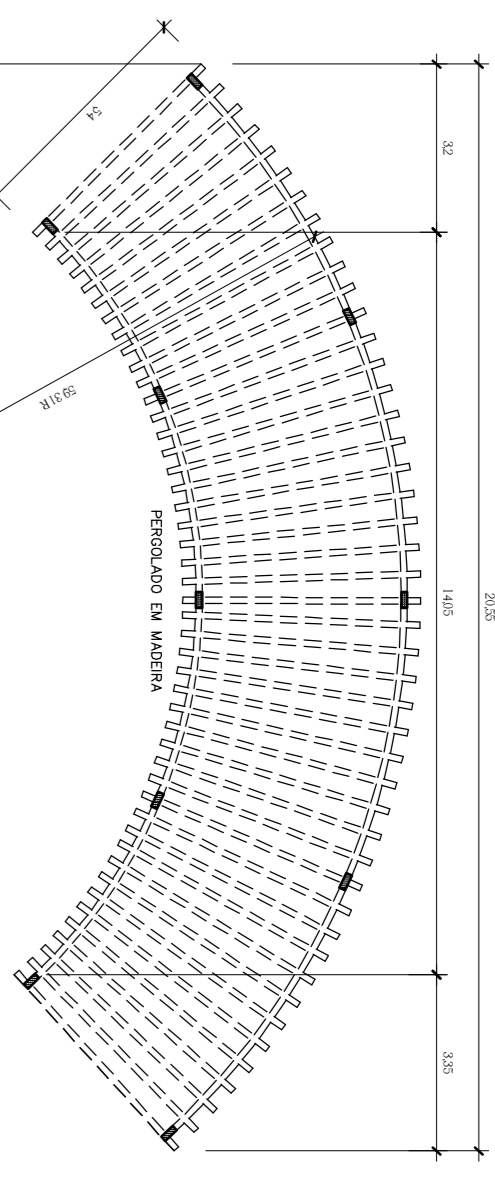
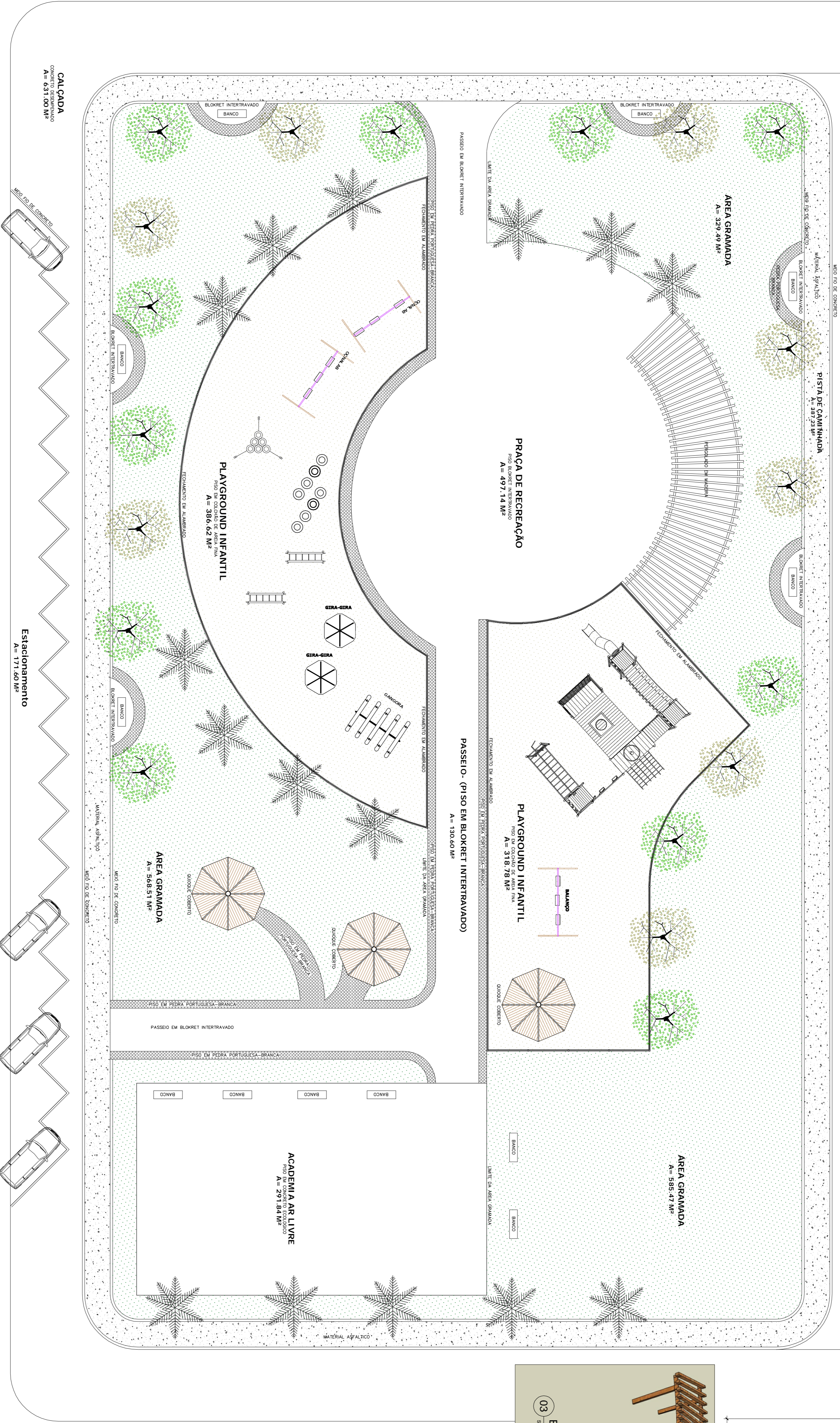
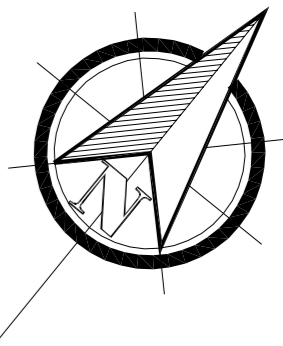
OBRA	CONSTRUÇÃO DE PRAÇA RECREATIVA
PROponente	PREFEITURA MUNICIPAL DE SANTO ANTONIO DO LESTE JARDIM BEA VIVER
LOCAL DA OBRA	AVENIDA PORTO ALEGRE, S/N, ESQUINAS RUA PASSO FUNDO E RUA SANTO ANTONIO
BAIRRO	JARDIM BEA VIVER
CIDADE	SANTO ANTONIO DO LESTE, MT
AUTOR DO PROJETO	GIOVANI BIFF-ARQUITETO E URBANISTA
RESPONSÁVEL TÉCNICO	GIOVANI BIFF-ARQUITETO E URBANISTA CAD: 964140
DATA	20/05/14
DESENHO	ASSINTO PROJETO ARQUITETONICO PLANTA BAIXA
ESCALA	INDICADA
FORMA Nº	3/4

ASS. RESPONSÁVEL TÉCNICO	ÁREAS E OCUPAÇÃO (%)
GIOVANI BIFF CAD: 964140	TERRENO - 3749,48M² - 100%
REPRESENTANTE DOMINANTE	ÁREA URBANIZADA - CAD: 964140
TOTAL - 3749,48M² - 100%	ÁREA OCUPADA INSTALAÇÕES - 100%
TOTAL - 131,97M² - 3,81%	



AVENIDA CEARÁ

01 PLANTA BAIXA - PRAÇA RECREATIVA
ESCALA: 1/100



AVENIDA CEARÁ

Estacionamento
A = 171,60 M²

CALÇADA
CONCRETO ARMADO
A = 531,03 M²

PLAYGROUND INFANTIL
PISO DE CIMENTO DE ALTA QUALIDADE
A = 386,62 M²

ÁREA GRAMADA
A = 329,49 M²

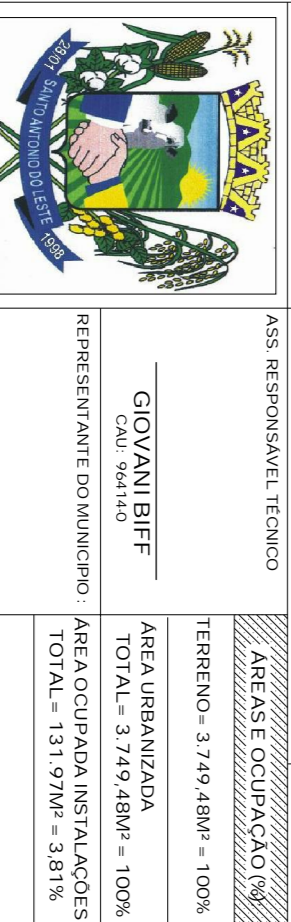
PRAÇA DE RECREAÇÃO
PISO BLOKRET INTERTRAVADO
A = 497,14 M²

PLAYGROUND INFANTIL
PISO DE CIMENTO DE ALTA QUALIDADE
A = 318,78 M²

ÁREA GRAMADA
A = 583,17 M²

ÁREA GRAMADA
A = 548,51 M²

ACADEMIA AIR LYRE
PISO DE CIMENTO DE ALTA QUALIDADE
A = 291,84 M²



GOV. J. J. SPINOLA
PREF. S. A. N. DO O. M.
CNPJ: 04.217.882/0001-90
RUA: RUA PASSO FUNDO, 1000
SANTO ANTONIO DO OESTE, MS
CEP: 78.520-000

PROJETO ARQUITETONICO
PLANTA BAIXA-URBANIZACAO

ASSINATURA
PROJETO ARQUITETONICO
PLANTA BAIXA-URBANIZACAO

ASSINATURA
PROJETO ARQUITETONICO
PLANTA BAIXA-URBANIZACAO

ASSINATURA
PROJETO ARQUITETONICO
PLANTA BAIXA-URBANIZACAO

ASSINATURA
PROJETO ARQUITETONICO
PLANTA BAIXA-URBANIZACAO

ASSINATURA
PROJETO ARQUITETONICO
PLANTA BAIXA-URBANIZACAO

ASSINATURA
PROJETO ARQUITETONICO
PLANTA BAIXA-URBANIZACAO

ASSINATURA
PROJETO ARQUITETONICO
PLANTA BAIXA-URBANIZACAO

ASSINATURA
PROJETO ARQUITETONICO
PLANTA BAIXA-URBANIZACAO

ASSINATURA
PROJETO ARQUITETONICO
PLANTA BAIXA-URBANIZACAO

ASSINATURA
PROJETO ARQUITETONICO
PLANTA BAIXA-URBANIZACAO

ASSINATURA
PROJETO ARQUITETONICO
PLANTA BAIXA-URBANIZACAO

ASSINATURA
PROJETO ARQUITETONICO
PLANTA BAIXA-URBANIZACAO

ASSINATURA
PROJETO ARQUITETONICO
PLANTA BAIXA-URBANIZACAO

ASSINATURA
PROJETO ARQUITETONICO
PLANTA BAIXA-URBANIZACAO

ASSINATURA
PROJETO ARQUITETONICO
PLANTA BAIXA-URBANIZACAO

ASSINATURA
PROJETO ARQUITETONICO
PLANTA BAIXA-URBANIZACAO

ASSINATURA
PROJETO ARQUITETONICO
PLANTA BAIXA-URBANIZACAO

ASSINATURA
PROJETO ARQUITETONICO
PLANTA BAIXA-URBANIZACAO

ASSINATURA
PROJETO ARQUITETONICO
PLANTA BAIXA-URBANIZACAO

ASSINATURA
PROJETO ARQUITETONICO
PLANTA BAIXA-URBANIZACAO

ASSINATURA
PROJETO ARQUITETONICO
PLANTA BAIXA-URBANIZACAO

ASSINATURA
PROJETO ARQUITETONICO
PLANTA BAIXA-URBANIZACAO

ASSINATURA
PROJETO ARQUITETONICO
PLANTA BAIXA-URBANIZACAO

ASSINATURA
PROJETO ARQUITETONICO
PLANTA BAIXA-URBANIZACAO

ASSINATURA
PROJETO ARQUITETONICO
PLANTA BAIXA-URBANIZACAO