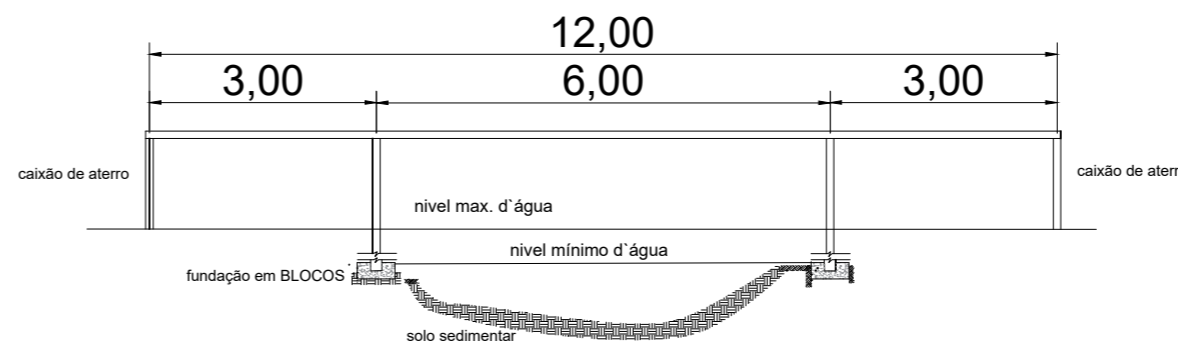
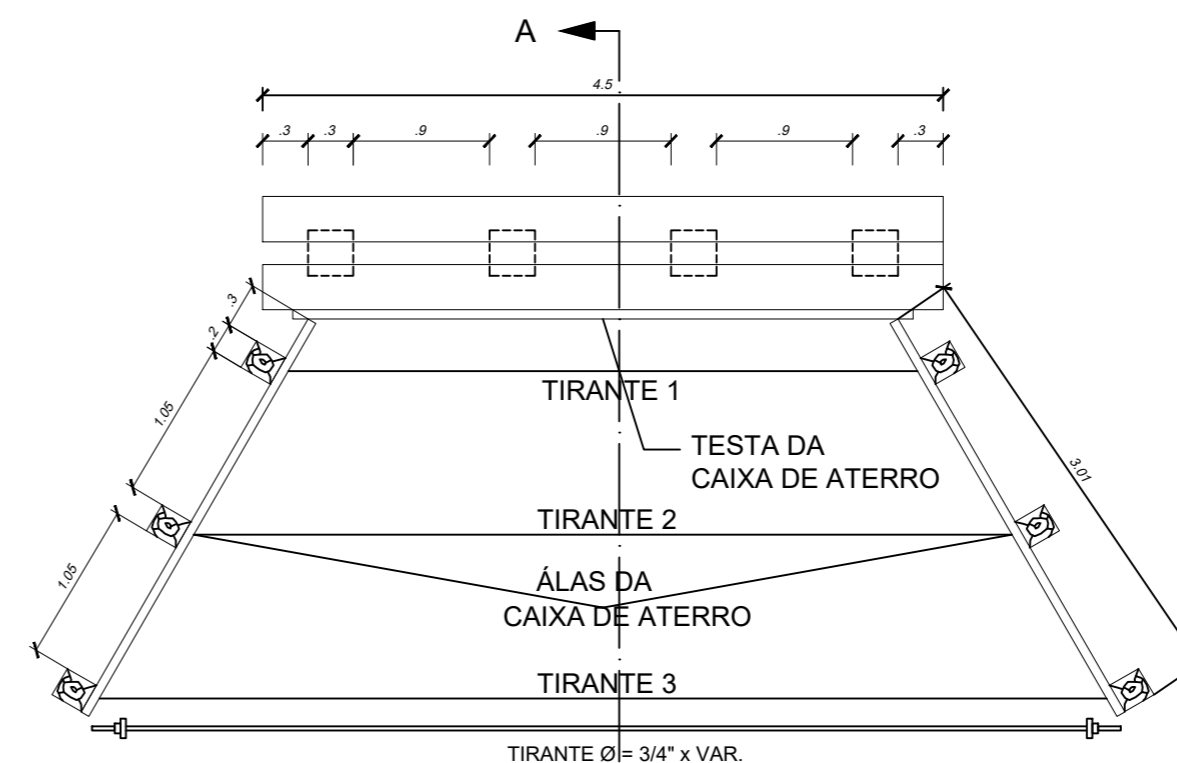


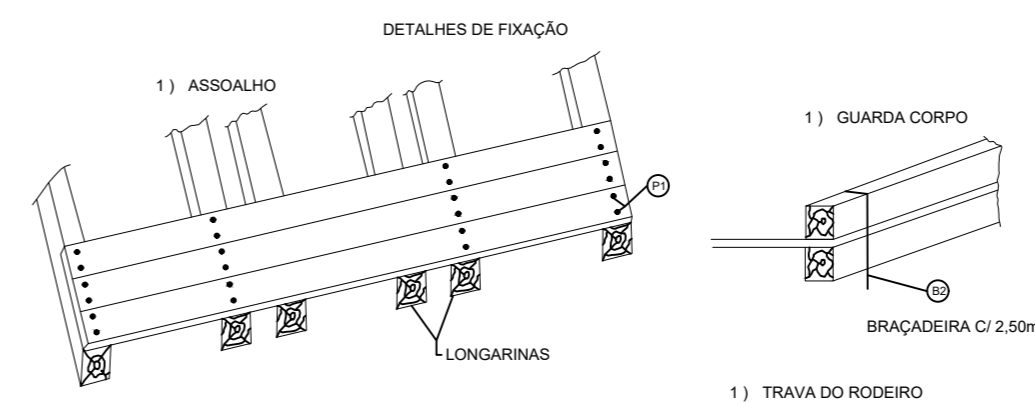
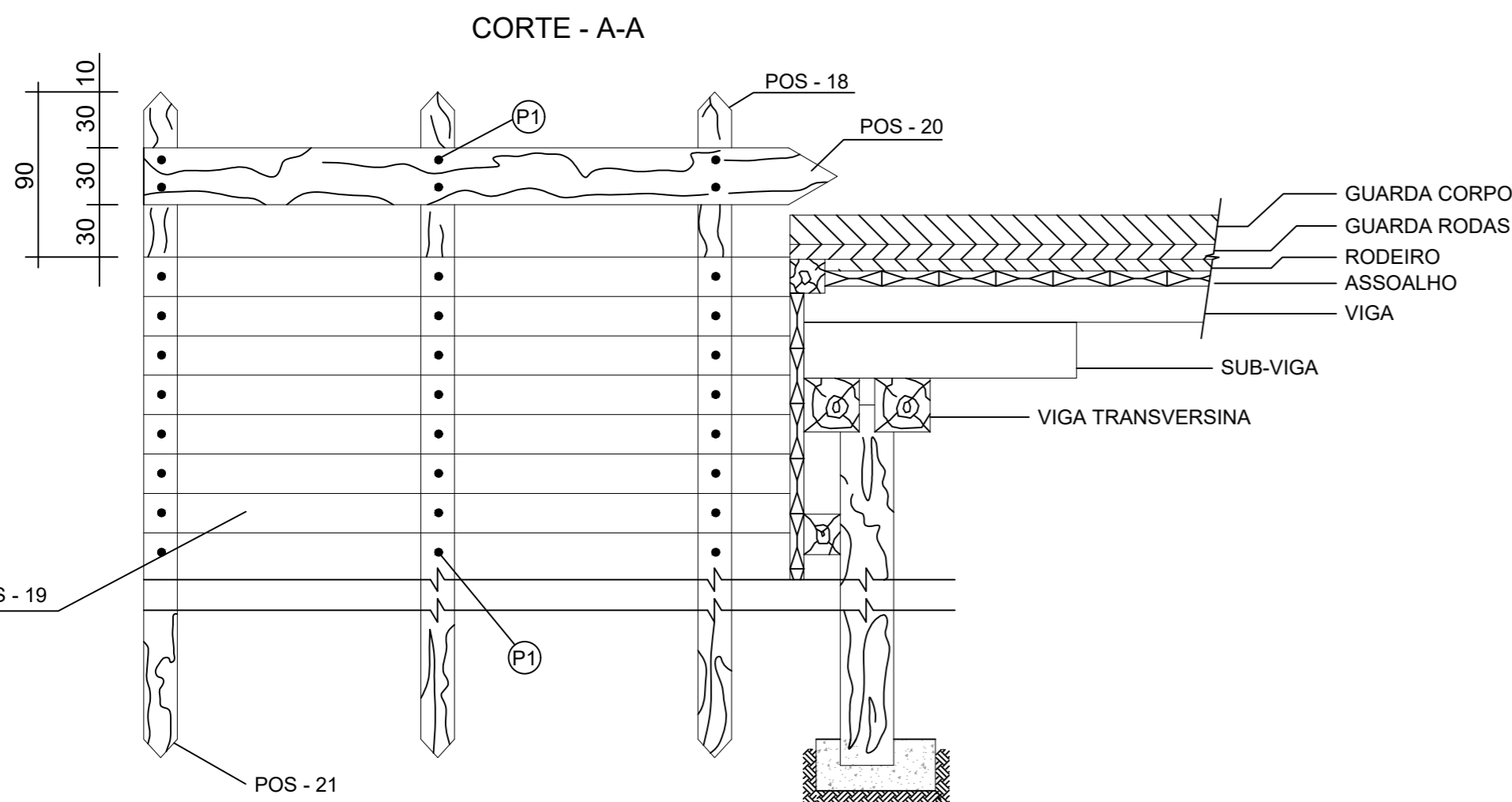
PLANTA BAIXA  
esc 1:100



CORTE ESQUEMÁTICO  
esc 1:100



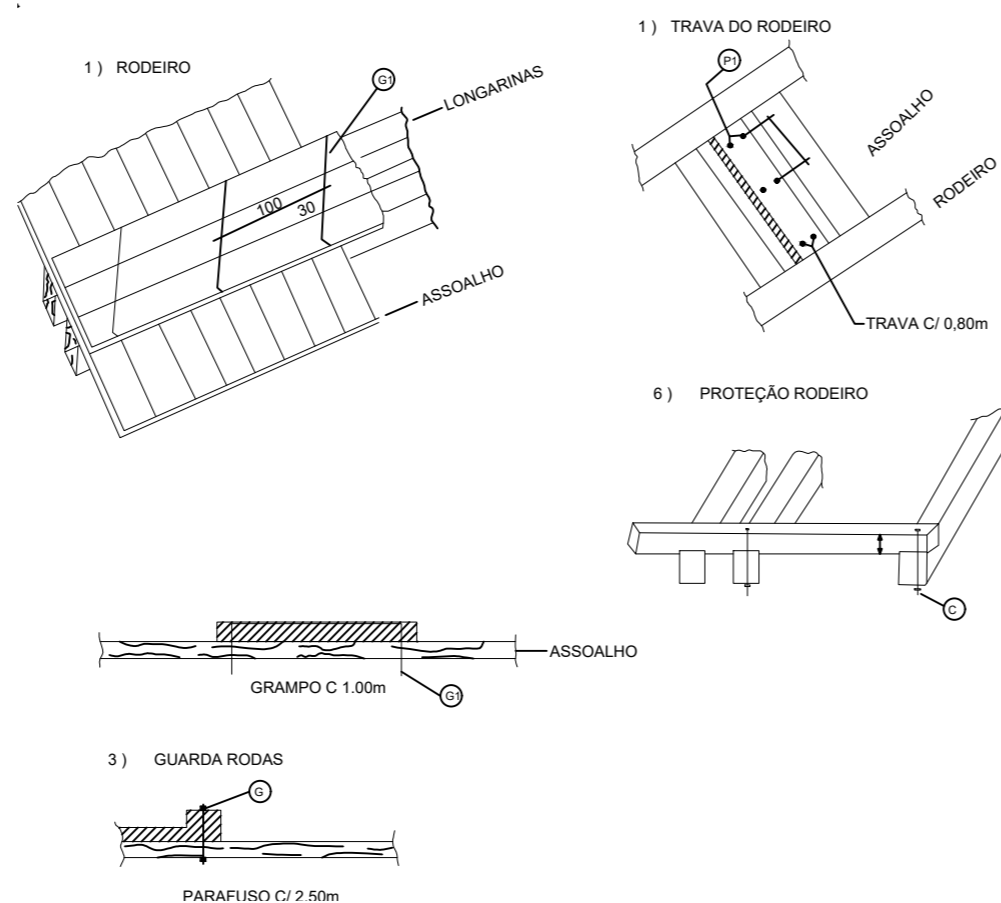
CAIXÃO DE ATERRO  
VISTA SUPERIOR  
esc 1:50



POSICÃO	Q	C	CT	VOLUME
06	8	1,00	8,00	0,400
07	3,33	5,00	16,67	0,400
08	6	1,0	6,0	0,144
09	2	1,0	2,0	0,045
10	2	1,0	2,0	0,190
11A	2,50	0,85	2,125	0,51
11B	1,50	0,70	0,875	0,021
12	2,25	3,00	1,00	0,05
TOTAL				1,302

POSICÃO	MADREIRAMENTO	SEÇÃO	COMP.
06	LONGARINA	25x30	VAR.
07	ASSOALHO	6x30	500
08	RODEIRO	6x30	VAR.
09	GUARDA RODAS	5x15	VAR.
10	GUARDA CORPO	25x30	VAR.
11A	TRAVA DO RODEIRO	6x20	85
11B	TRAVA DO RODEIRO	6x20	70
12	PROTEÇÃO DO RODEIRO	20x20	500

CONSUMO DE MATERIAL P/ METRO DE PONTE ----- SIMPLES					
FERRAGEM P/ m					
PREGO	GRAMPO	BRAÇADEIRA	PARAFUSOS	PESO	
TIPO P1	TIPO G1	TIPO B2	TIPO C	TIPO G1	KG
50	2	0,8	1,0	0,4	15,29



**Santo Antônio do Leste**  
GOVERNO MUNICIPAL  
Vivendo um novo tempo, construindo uma nova história  
ADM. 2017 / 2020

RESPONSÁVEL TÉCNICO:  
**Getônio Dias Guirra**  
Eng. Civil - CREA MT 5.594/D

DATA:  
**MARÇA/2020**

ESCALA:  
Indicada

SECRETARIA DE OBRAS  
PRANCHA:  
**1/2**

PLANTA BAIXA / CORTE ESQUEMÁTICO  
ASSUNTO:  
**CONSTRUÇÃO DE PONTE DE MADEIRA SOBRE O CÓRREGO SOBERBO**  
LOCAL:  
**RODOVIA VICINAL - ACESSO A ALDEIA ÁGUA LIMPA**  
COORDENADAS: 14° 48'21.32 S 53°36'35.24 O