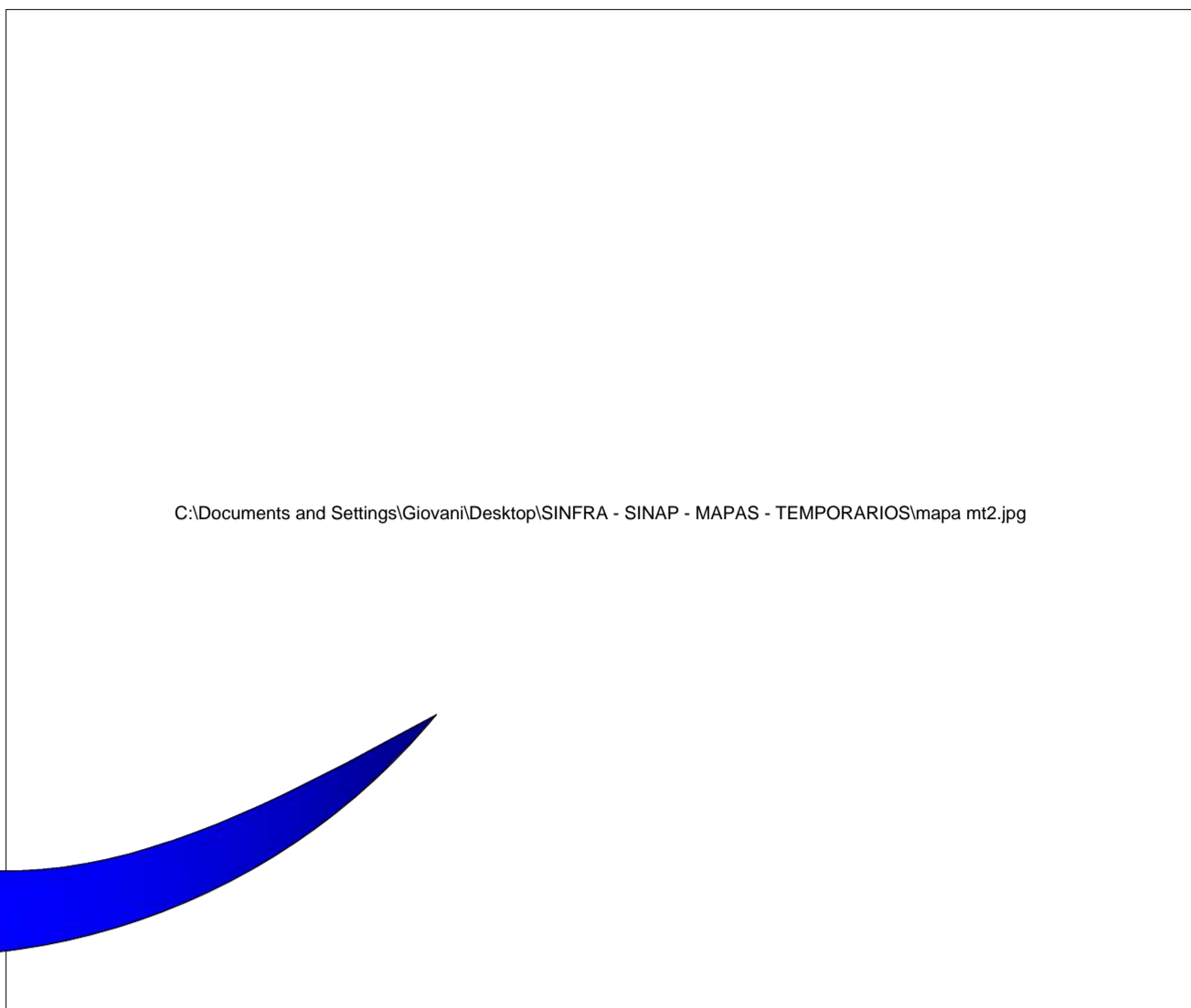


# SECRETARIA MUNICIPAL DE EDUCAÇÃO



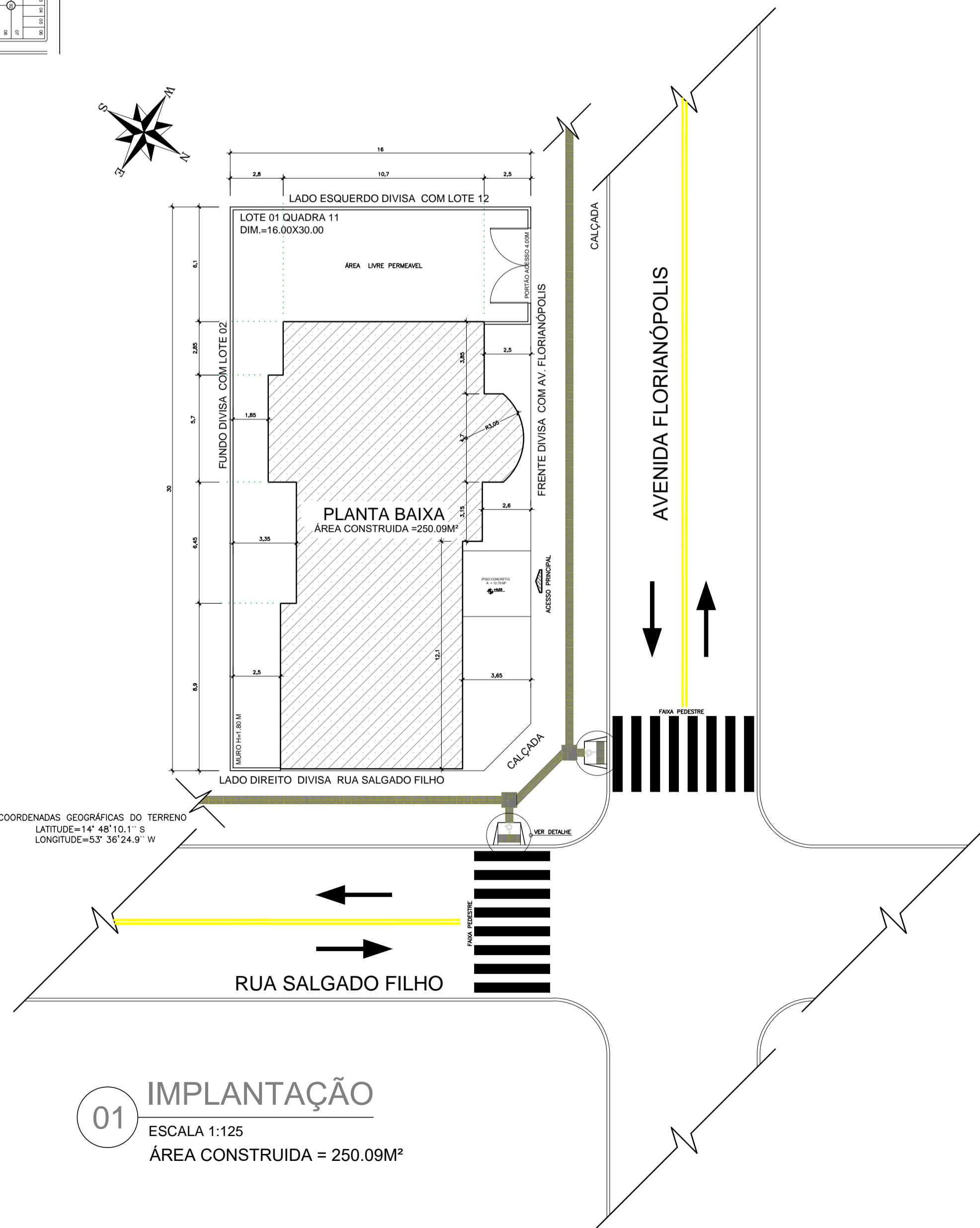
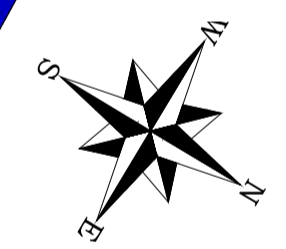
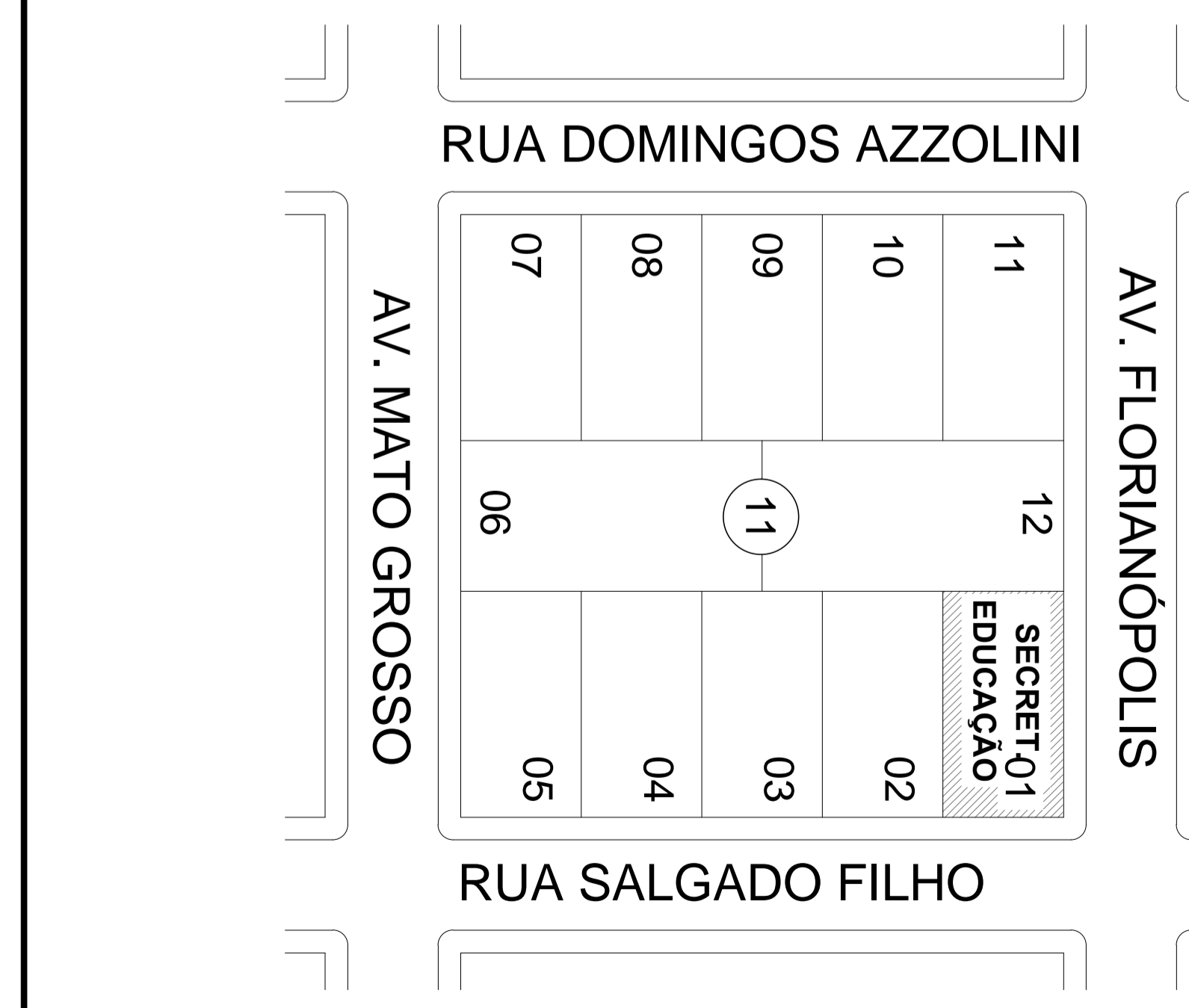
## MACRO LOCALIZAÇÃO

O MUNICÍPIO DE SANTO ANTONIO DO LESTE ENCONTRA-SE NA MESOREGIÃO 4 (NORDESTE) - MATOGROSSENSE À MICRORREGIÃO 120, DENOMINADA CANARANA, DISTANTE DA CAPITAL DO ESTADO, CUIABÁ CERCA DE 367KM, VIA BR-070.

A CIDADE, SEDE DO GOVERNO MUNICIPAL LOCALIZA-SE À RN: 639M, LATITUDE 14°49'09" E LONGITUDE: 53°37'09".

## MAPA DA CIDADE SANTO ANTONIO DO LESTE - MT

ESCALA 1 : 4500



## 01 IMPLANTAÇÃO

ESCALA 1:125  
ÁREA CONSTRUÍDA = 250,09M<sup>2</sup>

OBRA:	PROJETO DE REGULARIZAÇÃO E CONCLUSÃO DO PRÉDIO DA SECRETARIA MUNICIPAL DE EDUCAÇÃO	
PROponente:	PREFEITURA MUNICIPAL DE SANTO ANTONIO DO LESTE CNPJ: 04.217.362.0001-90	
LOCAL DA OBRA:	AV. FLORIANÓPOLIS, S/N., QUADRA 11, LOTE 01	
BAIRRO:	CENTRO	
CIDADE:	SANTO ANTONIO DO LESTE, MT	
AUTOR DO PROJETO:	GIOVANI BIFF-ARQUITETO E URBANISTA CAU: 964140	
REPONSÁVEL TÉCNICO:	GIOVANI BIFF-ARQUITETO E URBANISTA CAU: 964140	
DATA:	08/08/18	ESCALA: INDICADA
DESENHO:	ASSUNTO PROJETO ARQUITETONICO PLANTA DE IMPLANTAÇÃO, LOCALIZAÇÃO E MACRO LOCALIZAÇÃO	FOLHA N° <b>01/04</b>
ASS. RESPONSÁVEL TÉCNICO	<b>GIOVANI BIFF</b> CAU: 964140	ÁREAS E OCUPAÇÃO (%): TERRENO=480,00M <sup>2</sup> = 100% ÁREA CONSTRUÍDA TOTAL=250,09M <sup>2</sup> =52,10% ÁREA PERMEÁVEL LIVRE= 229,91M <sup>2</sup> = 47,90%
REPRESENTANTE DO MUNICÍPIO:	<b>MIGUEL JOSÉ BRUNETTA</b> PREFEITO MUNICIPAL	

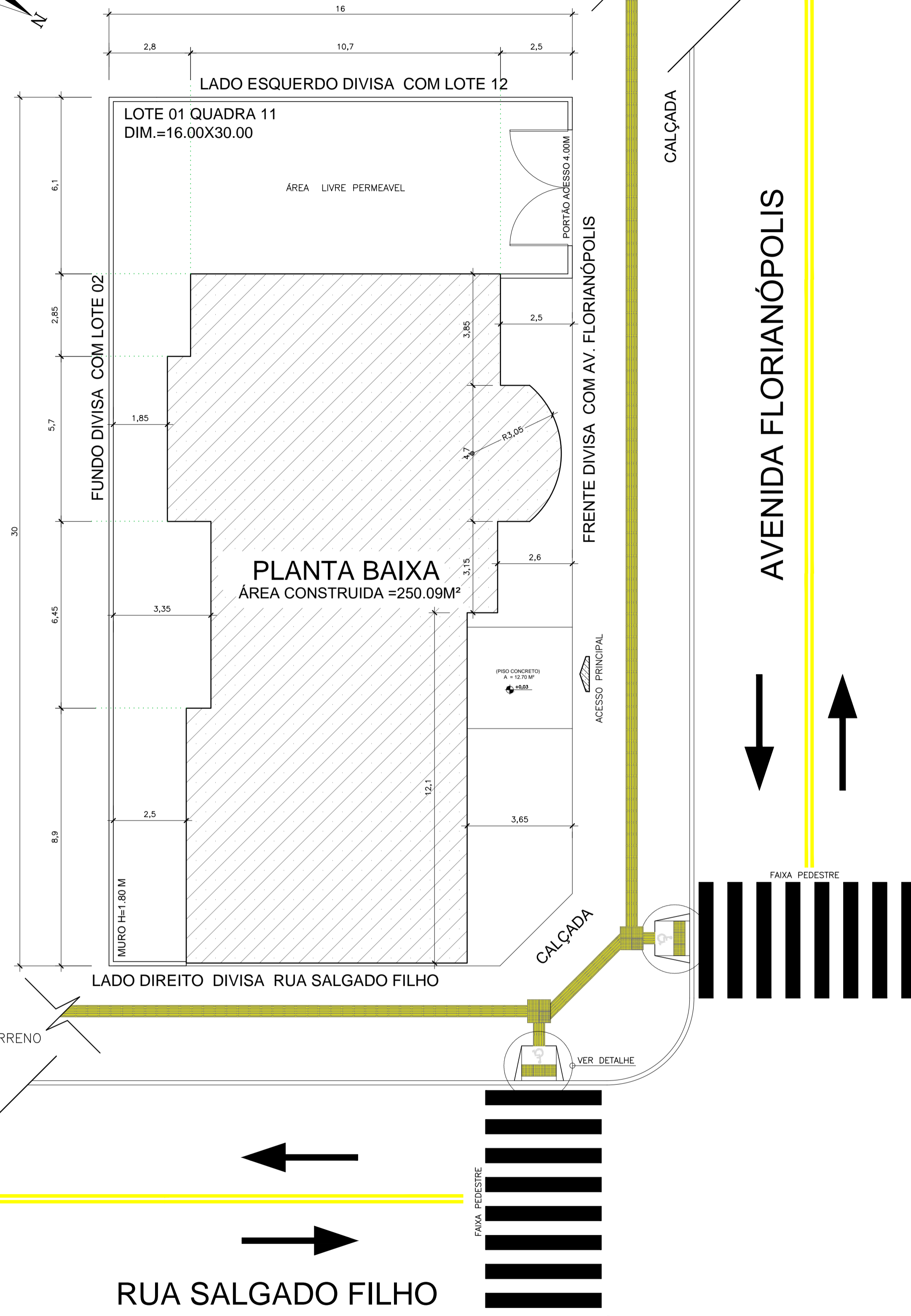
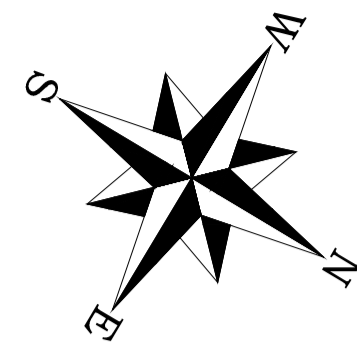
RUA A, N° 369 JARDIM SANTA INES, SANTO ANTONIO DO LESTE-MT.  
FONE: (66) 3488-1080  
CEP: 78.628-000

RESERVADO À APROVAÇÃO

## 02 PLANTA DE LOCALIZAÇÃO

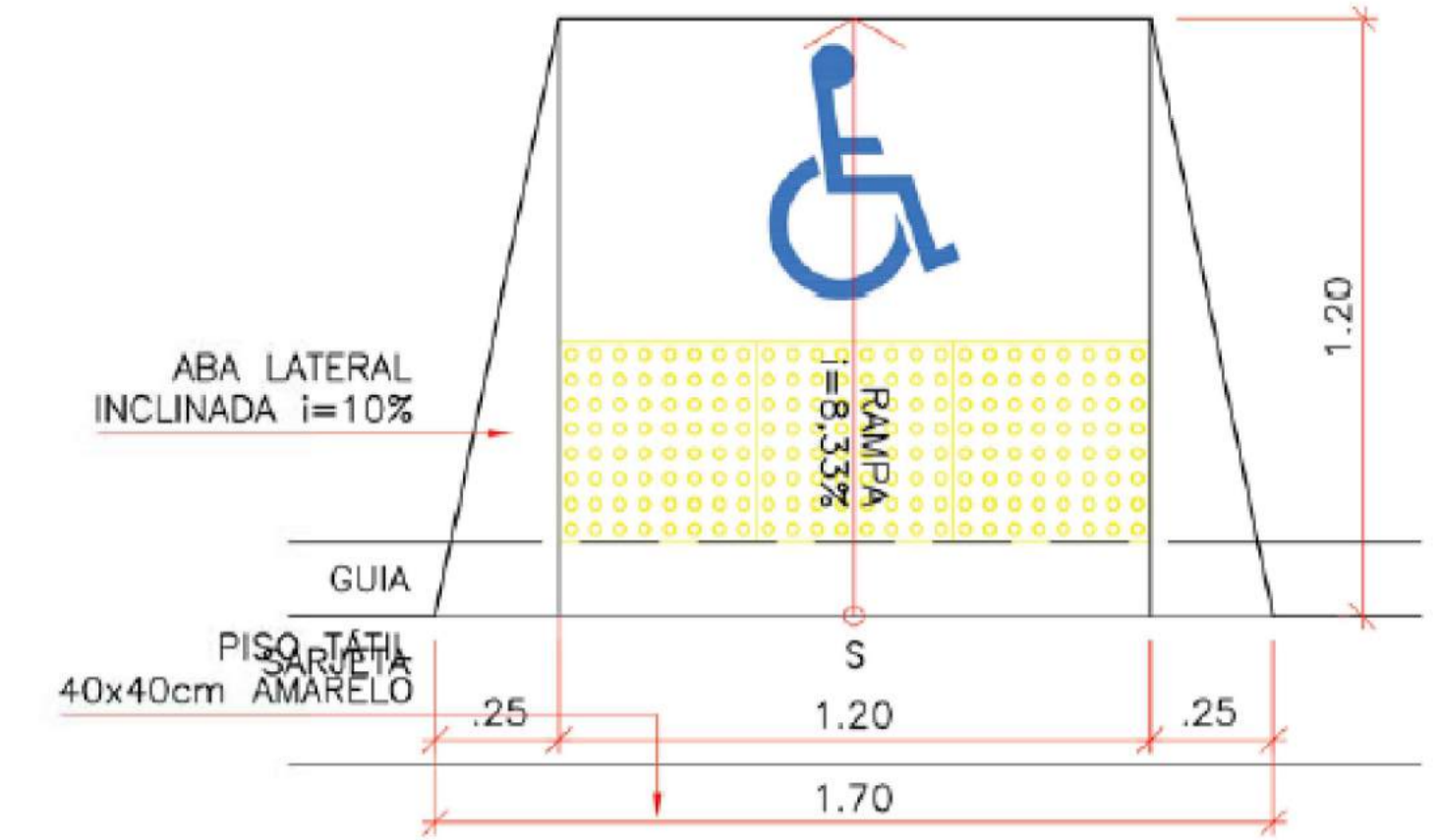
ESCALA 1:750

# SECRETARIA MUNICIPAL DE EDUCAÇÃO

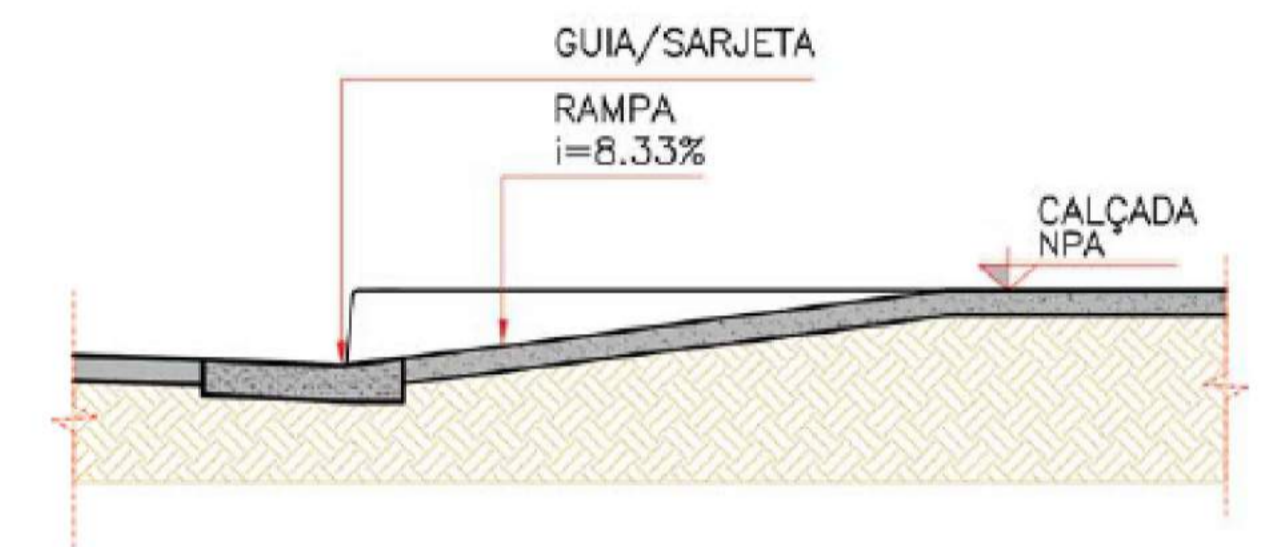


COORDENADAS GEOGRÁFICAS DO TERRENO  
 LATITUDE=14° 48' 10.1" S  
 LONGITUDE=53° 36' 24.9" W

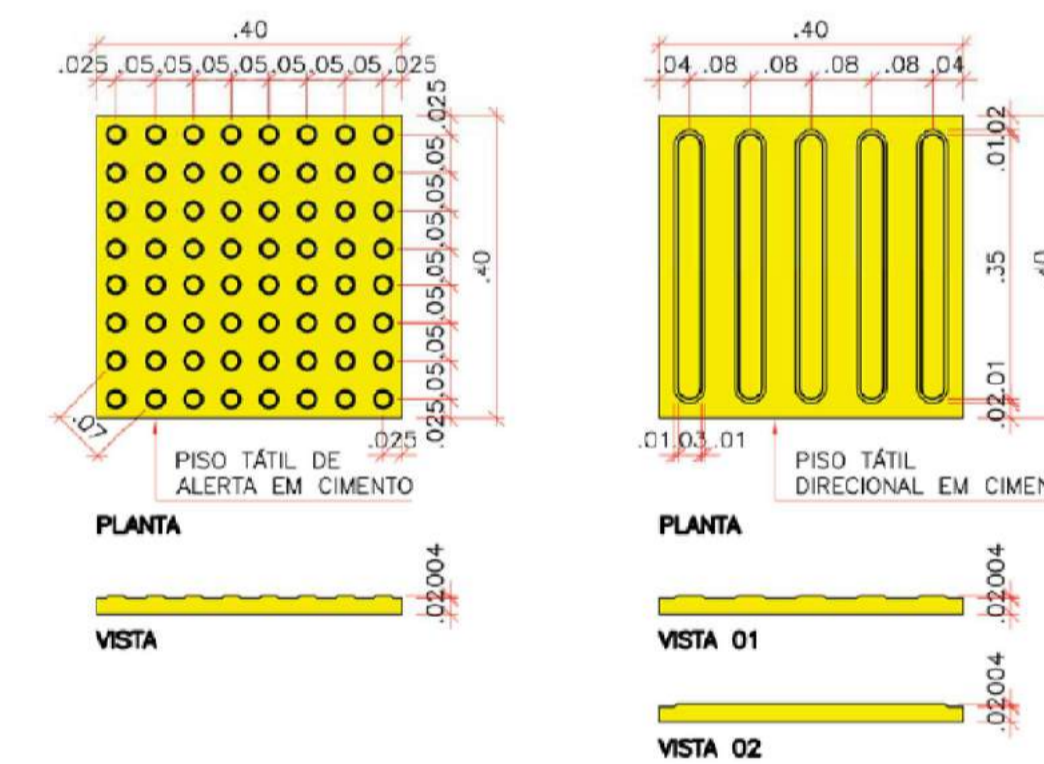
**01** IMPLANTAÇÃO  
 ESCALA 1:110  
 ÁREA CONSTRUIDA = 250.09M²



**03** DETALHE 02- RAMPA (PLANTA BAIXA)  
 ESCALA 1:15



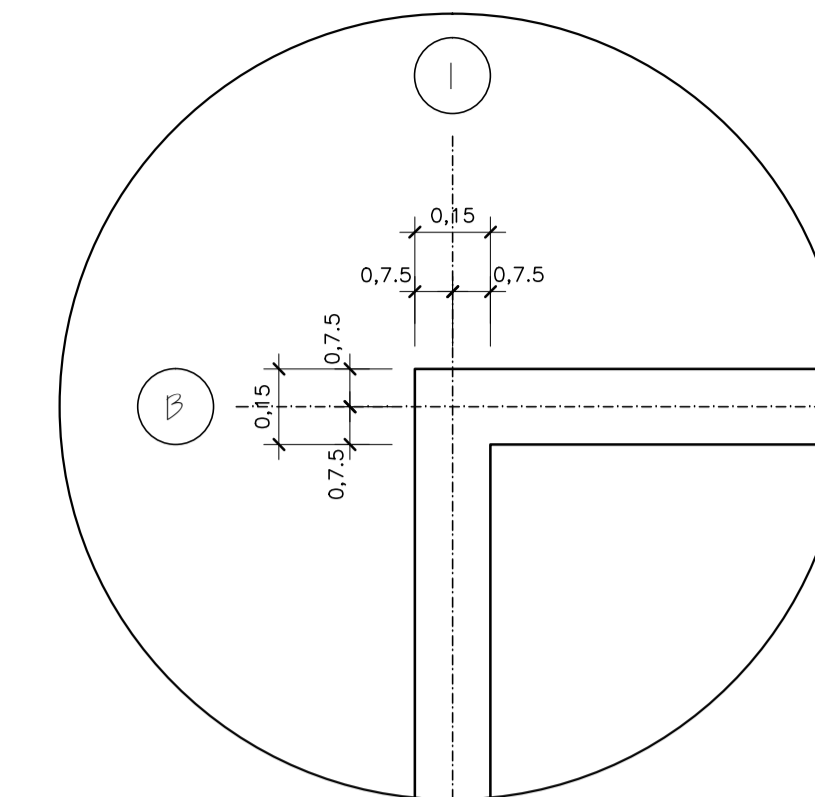
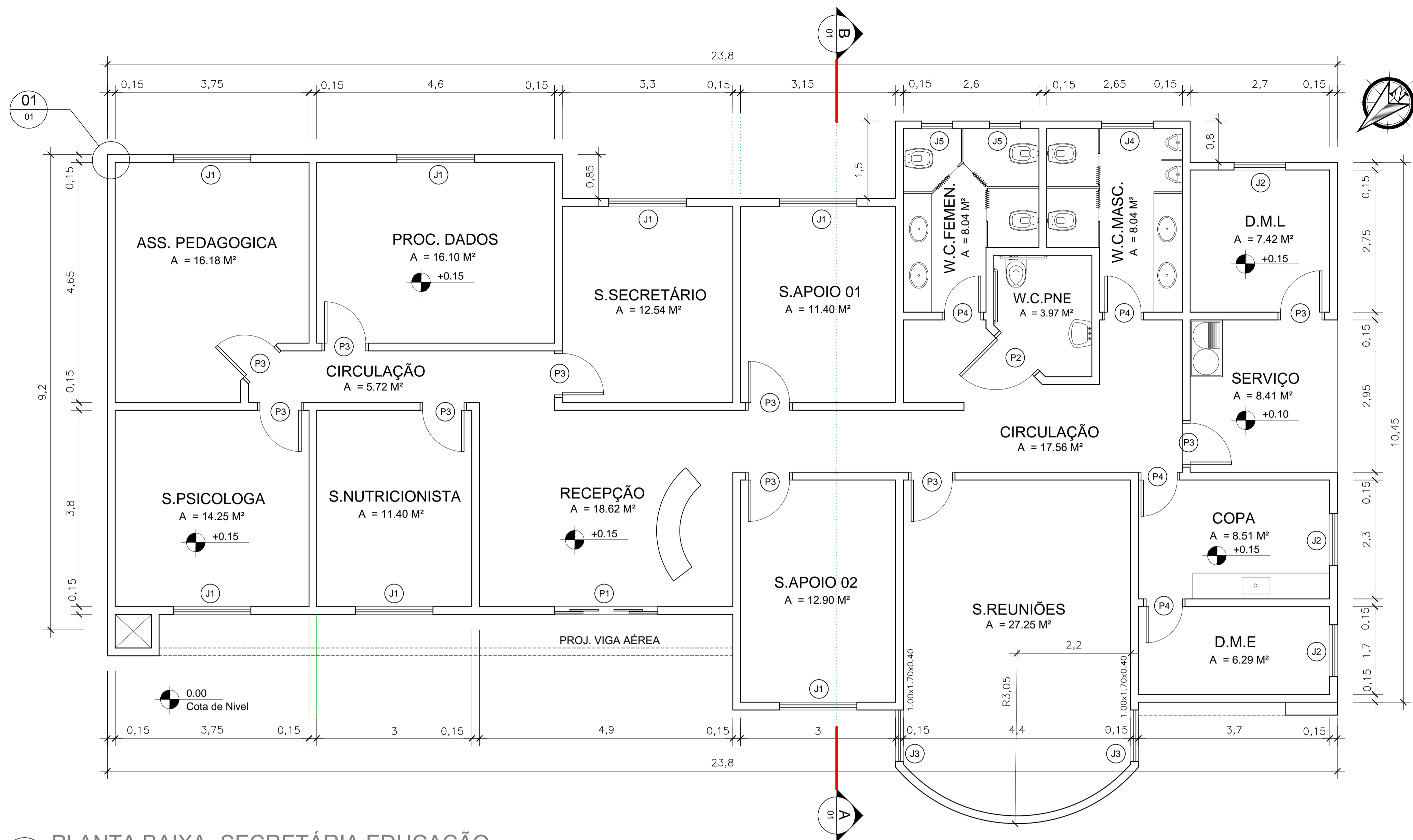
**04** DETALHE DE RAMPA (CORTE)  
 ESCALA 1:15



**02** DETALHE PISO TÁTIL  
 ESCALA 1:10

OBRA:	PROJETO DE REGULARIZAÇÃO E CONCLUSÃO DO PRÉDIO DA SECRETARIA MUNICIPAL DE EDUCAÇÃO	
PROPONENTE:	PREFEITURA MUNICIPAL DE SANTO ANTONIO DO LESTE CNPJ: 04.217.362.0001-90	
LOCAL DA OBRA:	AV. FLORIANÓPOLIS, S/N., QUADRA 11, LOTE 01	
BAIRRO:	CENTRO	
CIDADE:	SANTO ANTONIO DO LESTE, MT	
AUTOR DO PROJETO:	GIOVANI BIFF-ARQUITETO E URBANISTA CAU: 96414-0	
REPRESENTANTE DO MUNICÍPIO:	GIOVANI BIFF-ARQUITETO E URBANISTA CAU: 96414-0	
DATA:	08/08/18	ESCALA: INDICADA
DESENHO:	ASSUNTO PROJETO ARQUITETONICO IMPLANTAÇÃO E DETALHES	FOLHA N° <b>02/04</b>
RUA A, Nº 369 JARDIM SANTA INES, SANTO ANTONIO DO LESTE-MT.  FONE: (66) 3488-1080 CEP: 78.628-000	ASS. RESPONSÁVEL TÉCNICO	ÁREAS E OCUPAÇÃO (%):
	GIOVANI BIFF CAU: 96414-0  REPRESENTANTE DO MUNICÍPIO:  MIGUEL JOSÉ BRUNETTA PREFEITO MUNICIPAL	TERRENO=480,00M²= 100%  ÁREA CONSTRUIDA TOTAL=250,09M²=52,10%  ÁREA PERMEÁVEL LIVRE= 229,91M²= 47,90%
RESERVADO À APROVAÇÃO		

# SECRETARIA MUNICIPAL DE EDUCAÇÃO

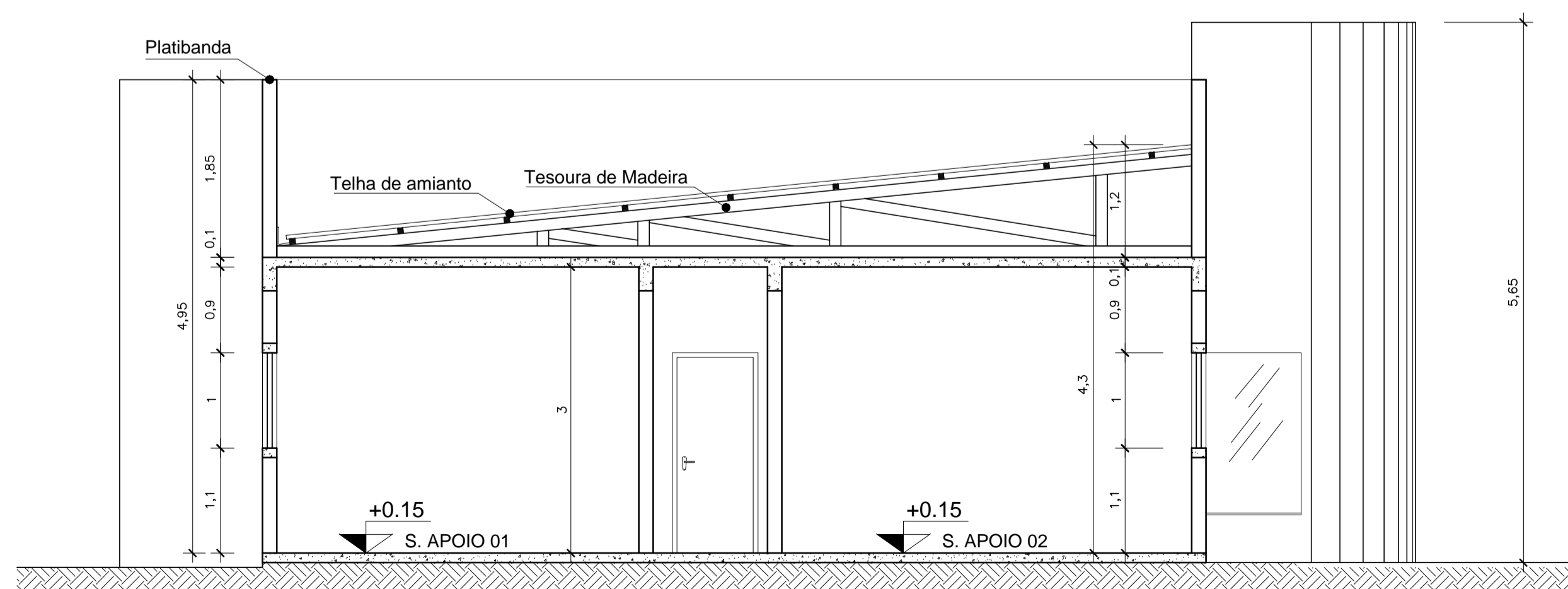


**03 DETALHE 01**  
ESCALA: 1:15

(OBS. TODAS AS PAREDES NÃO COTADAS TEM MESMO DIMENSAMENTO).

## 02 PLANTA BAIXA- SECRETÁRIA EDUCAÇÃO

ESCALA 1:50  
ÁREA CONSTRUIDA = 250.09M²



**01 CORTE TRANSVERSAL A-B**  
ESCALA 1:50

### QUADRO DE ESQUADRIAS PORTAS

CODIGOS	LARGURA	ALTURA	PEITORIL	ESPECIFICAÇÃO	MATERIAL
P1	2,00	2,10	-	CORRER - 4FL	VIDRO TEMPERADO
P2	1,00	2,10	-	ABRIR - 1FL	MADEIRA
P3	0,80	2,10	-	ABRIR - 1FL	MADEIRA
P4	0,70	2,10	-	ABRIR - 1FL	MADEIRA

### QUADRO DE ESQUADRIAS JANELAS

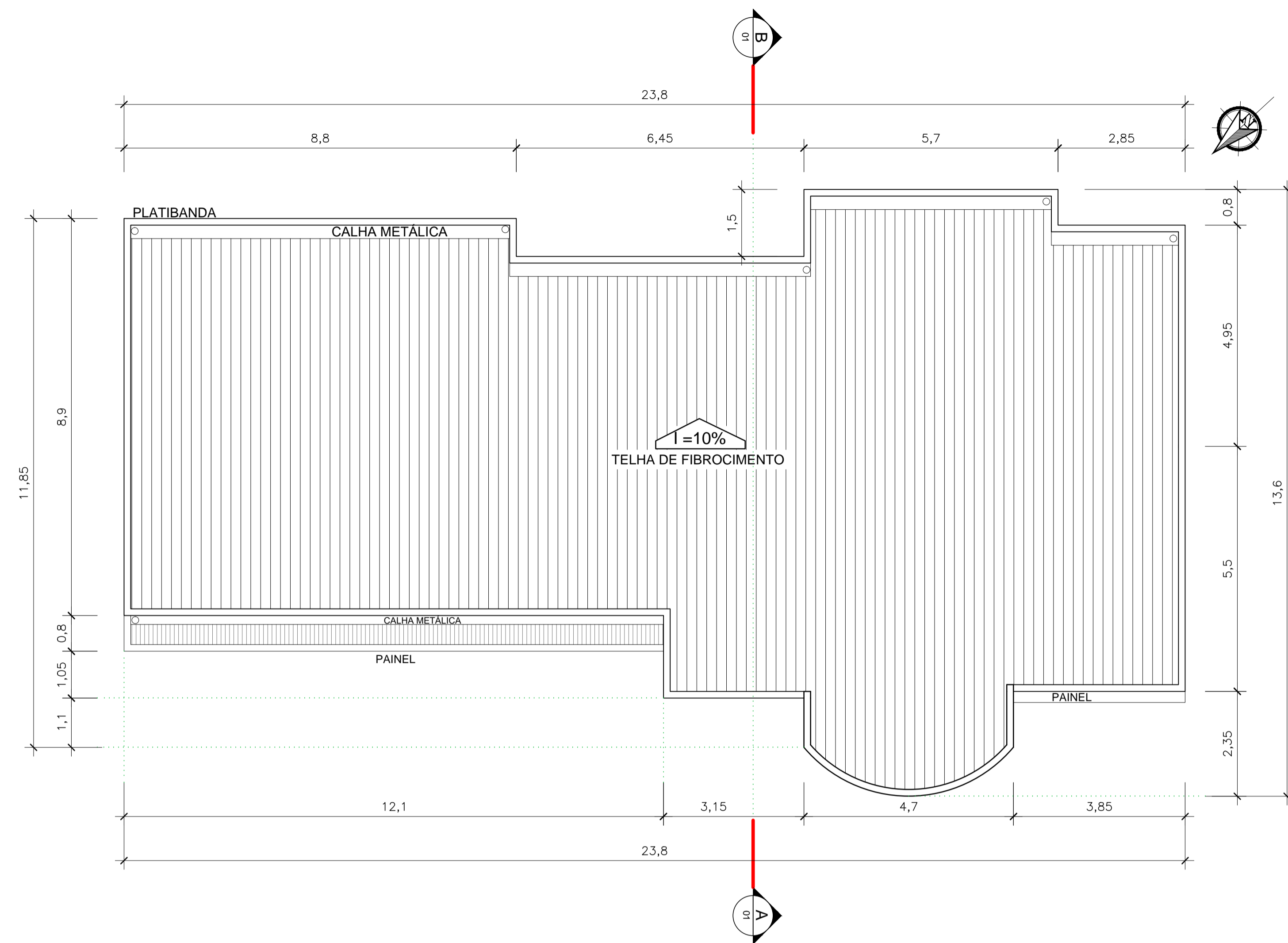
CODIGOS	LARGURA	ALTURA	PEITORIL	ESPECIFICAÇÃO	MATERIAL
J1	1,50	1,00	1,10	CORRER	VIDRO TEMPERADO
J2	1,00	1,00	1,10	CORRER	VIDRO TEMPERADO
J3	1,70	1,00	0,40	MAXIM-AR	VIDRO TEMPERADO
J4	1,00	0,40	1,70	MAXIM-AR	VIDRO TEMPERADO
J5	0,60	0,40	1,70	MAXIM-AR	VIDRO TEMPERADO

### QUADRO DE REVESTIMENTOS

AMBIENTE	REVESTIMENTO (PAREDES)	ALTURA	ESPECIFICAÇÃO	MATERIAL
COPA	TODO O PERIMETRO	3,00 M		CERAMICA COR CLARA
SANITARIOS	TODO O PERIMETRO	3,00 M		CERAMICA COR CLARA
SANITARIO PNE	TODO O PERIMETRO	3,00 M		CERAMICA COR CLARA
SERVIÇO	PAREDE ÚMIDA 1.95M	1.60M		CERAMICA COR CLARA

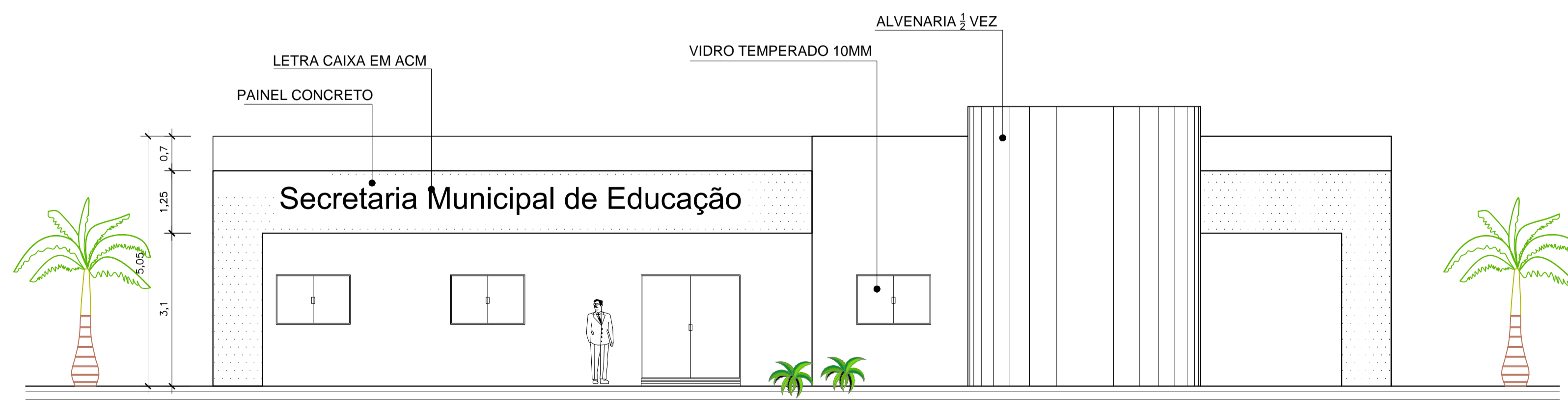
<b>OBRA:</b>	PROJETO DE REGULARIZAÇÃO E CONCLUSÃO DO PRÉDIO DA SECRETARIA MUNICIPAL DE EDUCAÇÃO	
<b>PROponente:</b>	PREFEITURA MUNICIPAL DE SANTO ANTONIO DO LESTE CNPJ: 04.217.362.0001-90	
<b>LOCAL DA OBRA:</b>	AV. FLORIANÓPOLIS, S/N., QUADRA 11, LOTE 01	
<b>BAIRRO:</b>	CENTRO	
<b>CIDADE:</b>	SANTO ANTONIO DO LESTE, MT	
<b>AUTOR DO PROJETO:</b>	GIOVANI BIFF-ARQUITETO E URBANISTA CAU: 96414-0	
<b>RESPONSÁVEL TÉCNICO:</b>	GIOVANI BIFF-ARQUITETO E URBANISTA CAU: 96414-0	
<b>DATA:</b>	08/08/18	<b>ESCALA:</b> INDICADA
<b>DESENHO:</b>	ASSUNTO PROJETO ARQUITETONICO PLANTA BAIXA, CORTE A-B E DETALHE	FOLHA Nº <b>03/04</b>
<b>ASS. RESPONSÁVEL TÉCNICO</b>	<b>GIOVANI BIFF</b> CAU: 96414-0	<b>ÁREAS E OCUPAÇÃO (%):</b> TERRENO=480,00M²= 100% ÁREA CONSTRUIDA TOTAL=250,09M²=52,10% ÁREA PERMEÁVEL LIVRE= 229,91M²= 47,90%
<b>REPRESENTANTE DO MUNICÍPIO:</b>	<b>MIGUEL JOSÉ BRUNETTA</b> PREFEITO MUNICIPAL	
RUA A, Nº 369 JARDIM SANTA INES, SANTO ANTONIO DO LESTE-MT. FONE: (66) 3488-1080 CEP: 78.628-000		
<b>RESERVADO À APROVAÇÃO</b>		

# SECRETARIA MUNICIPAL DE EDUCAÇÃO



## 02 PLANTA DE COBERTURA- SECRETÁRIA EDUCAÇÃO

ESCALA 1:75  
ÁREA CONSTRUÍDA = 250.09M<sup>2</sup>



## 01 FACHADA FRONTAL

ESCALA 1:75



## 03 IMAGEM DA EDIFICAÇÃO

S/ESCALA

<b>OBRA:</b>	PROJETO DE REGULARIZAÇÃO E CONCLUSÃO DO PRÉDIO DA SECRETARIA MUNICIPAL DE EDUCAÇÃO	
<b>PROPONENTE:</b>	PREFEITURA MUNICIPAL DE SANTO ANTONIO DO LESTE CNPJ: 04.217.362.0001-90	
<b>LOCAL DA OBRA:</b>	AV. FLORIANÓPOLIS, S/N., QUADRA 11, LOTE 01	
<b>BAIRRO:</b>	CENTRO	
<b>CIDADE:</b>	SANTO ANTONIO DO LESTE, MT	
<b>AUTOR DO PROJETO:</b>	GIOVANI BIFF-ARQUITETO E URBANISTA CAU: 96414-0	
<b>RESPONSÁVEL TÉCNICO:</b>	GIOVANI BIFF-ARQUITETO E URBANISTA CAU: 96414-0	
<b>DATA:</b>	08/08/18	<b>ESCALA:</b> INDICADA
<b>DESENHO:</b>	ASSUNTO PROJETO ARQUITETONICO PLANTA DE COBERTURA, FACHADA FRONTAL E IMAGENS	<b>FOLHA N°</b> 04/04
<b>ASS. RESPONSÁVEL TÉCNICO</b>	<b>GIOVANI BIFF</b> CAU: 96414-0	<b>ÁREAS E OCUPAÇÃO (%):</b> TERRENO=480,00M <sup>2</sup> = 100% ÁREA CONSTRUÍDA TOTAL=250,09M <sup>2</sup> =52,10% ÁREA PERMEÁVEL LIVRE= 229,91M <sup>2</sup> = 47,90%
<b>REPRESENTANTE DO MUNICÍPIO:</b>	<b>MIGUEL JOSÉ BRUNETTA</b> PREFEITO MUNICIPAL	
RUA A, N° 369 JARDIM SANTA INES, SANTO ANTONIO DO LESTE-MT. FONE: (66) 3488-1080 CEP: 78.628-000		
RESERVADO À APROVAÇÃO		