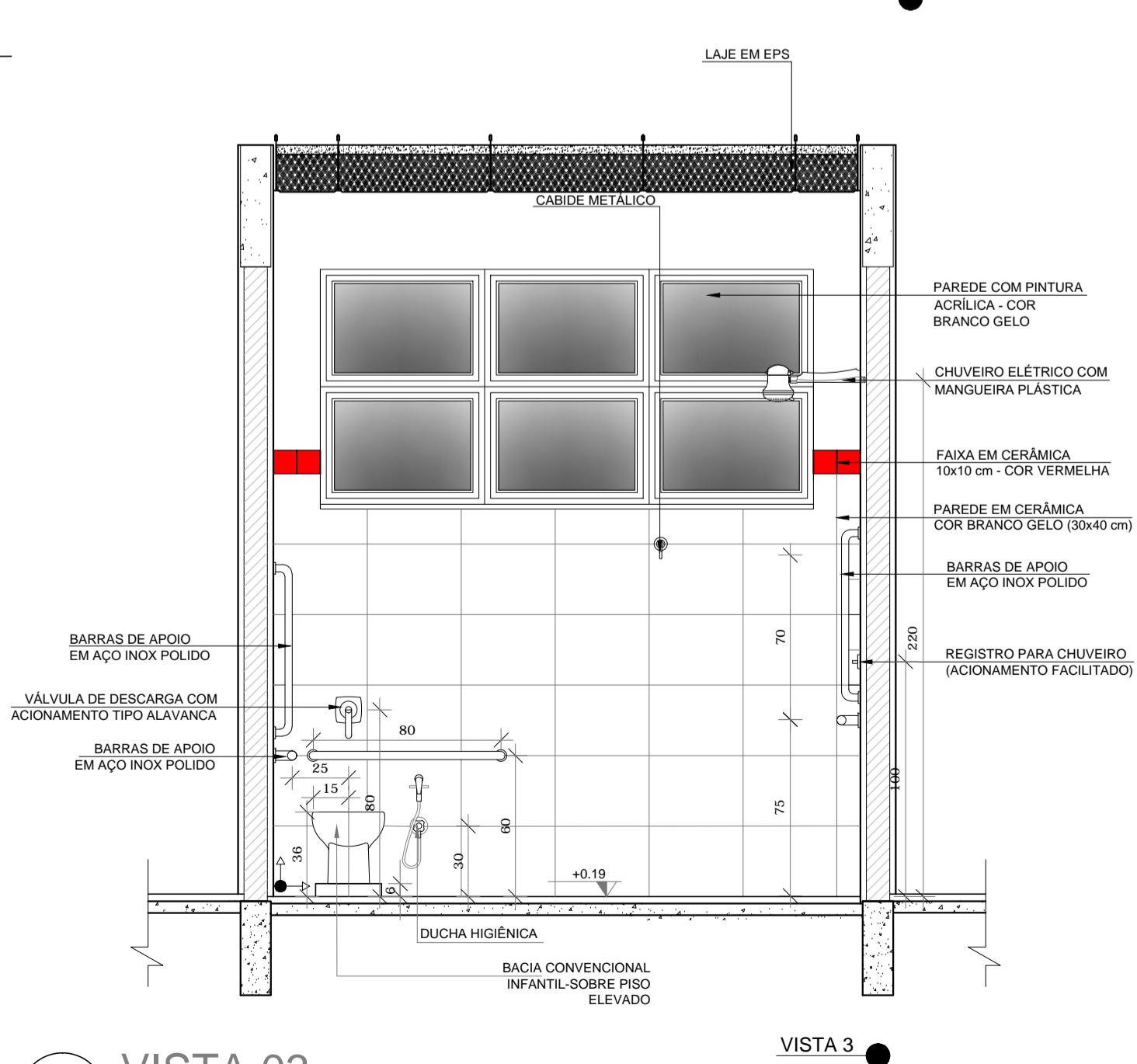
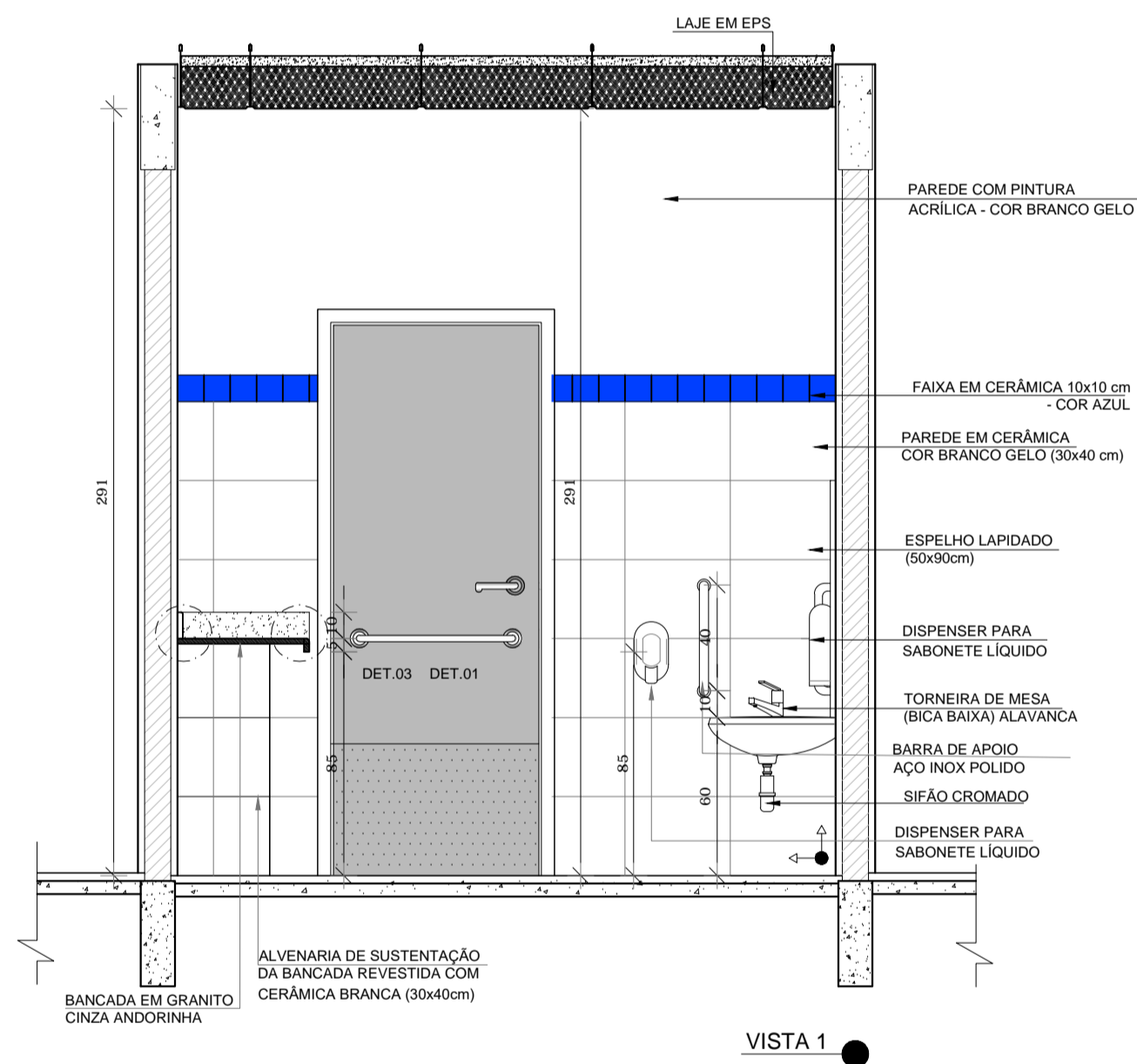
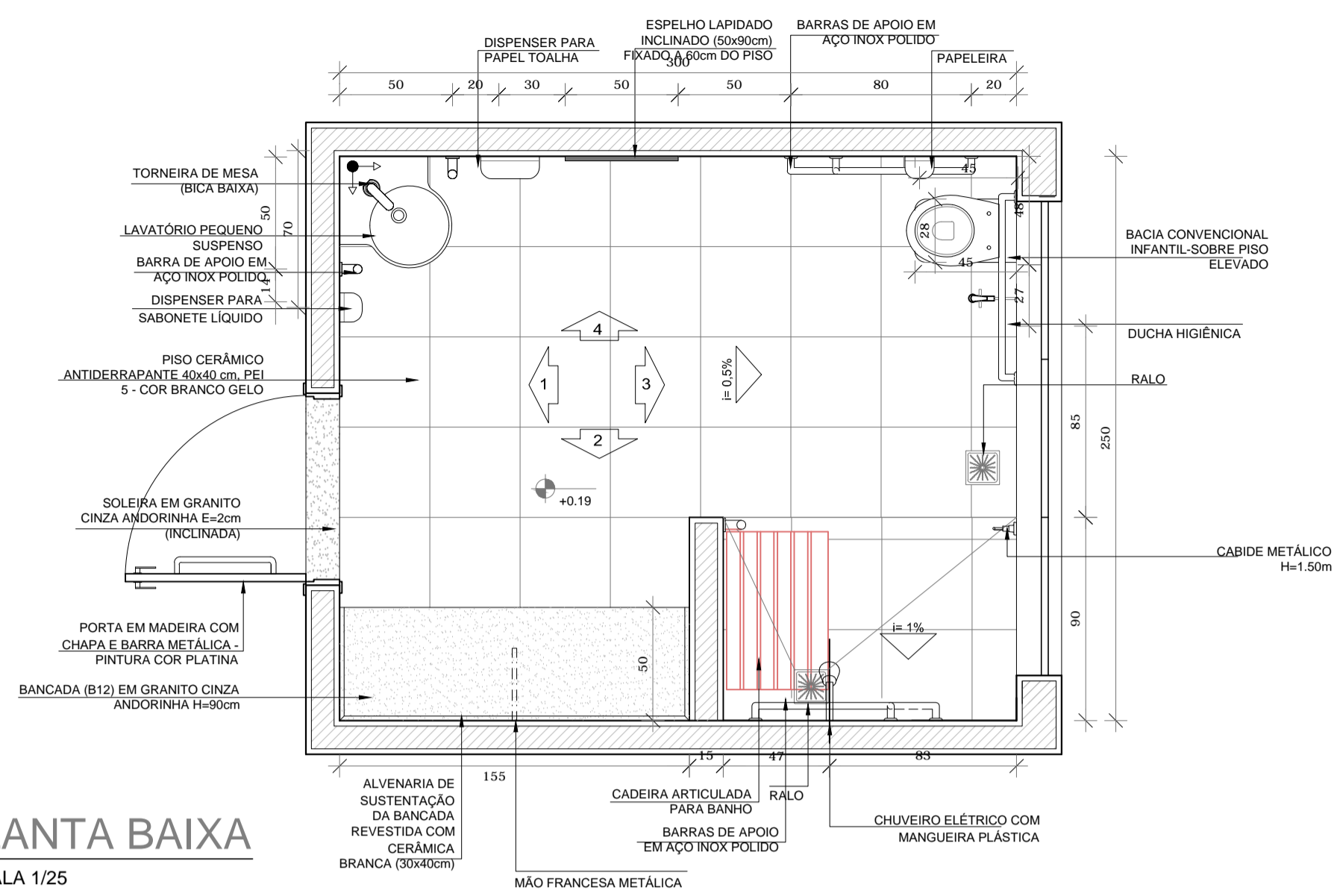
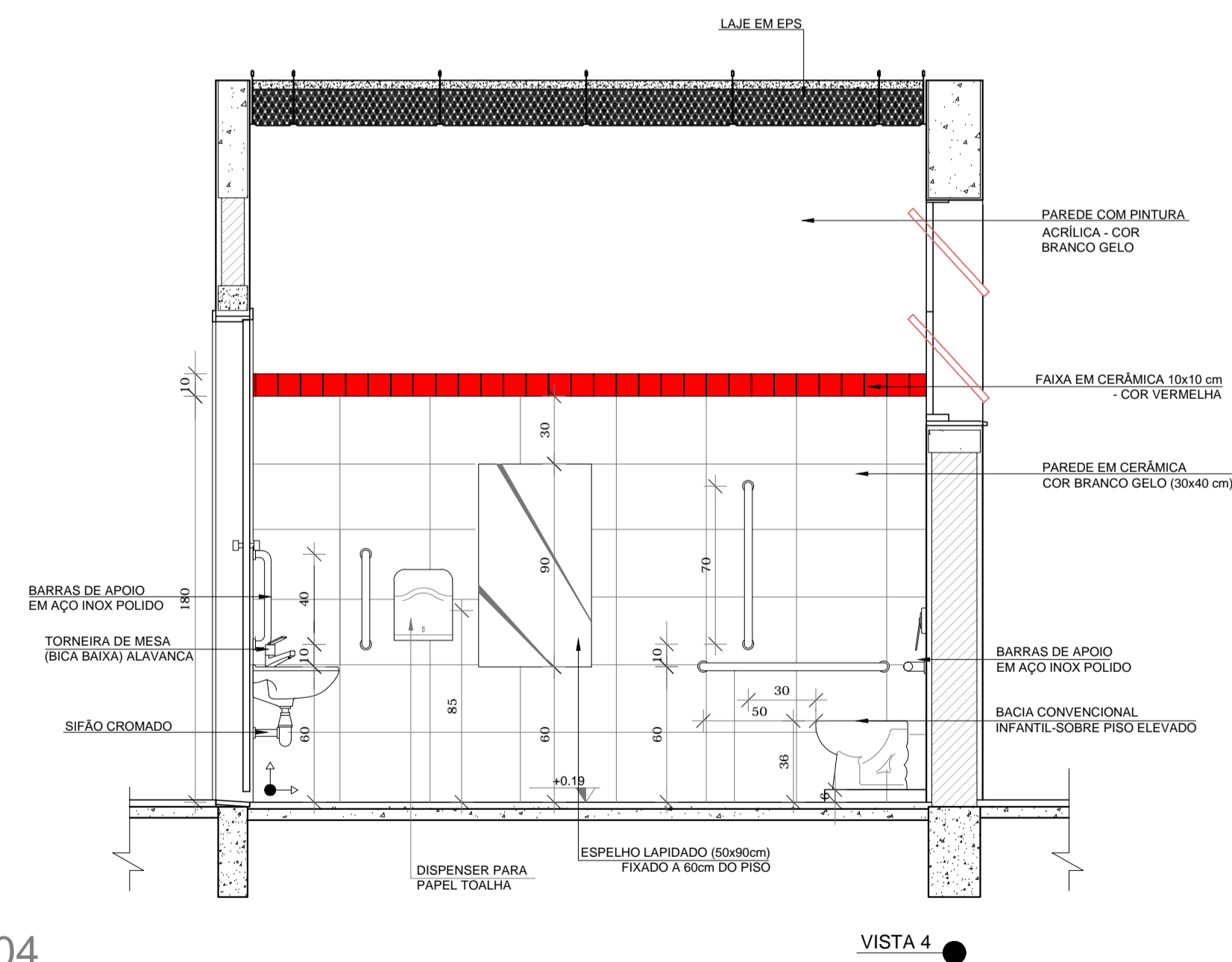
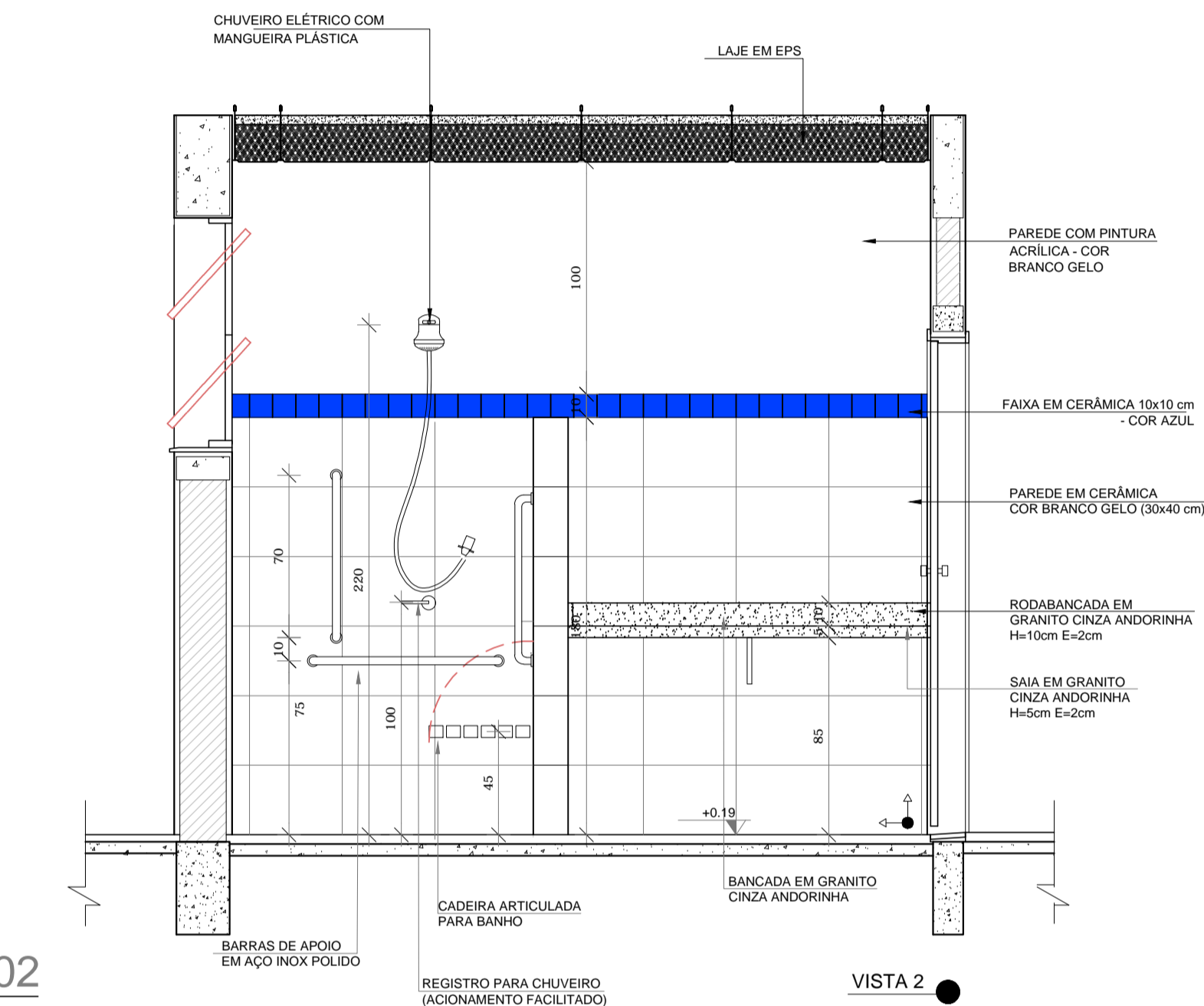


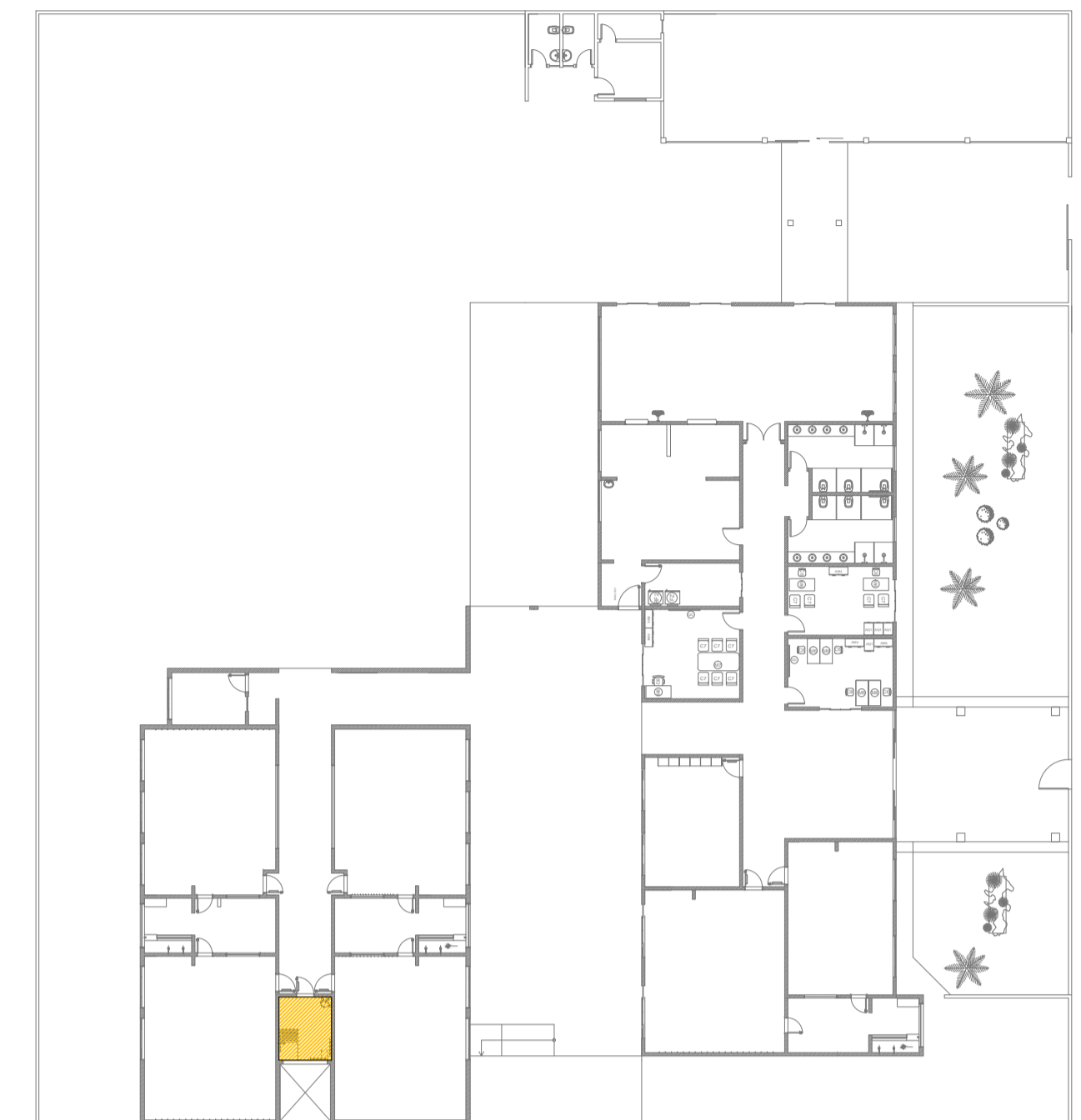
# AMPLIAÇÃO E REFORMA DA ESCOLA MUNICIPAL DE EDUCAÇÃO INFANTIL PROF. VANDERLEI CECATTO



**02 VISTA 03**  
ESCALA 1/25



**01 VISTA 04**  
ESCALA 1/25



**05 PLANTA BAIXA GERAL**  
ESCALA 1/300

<b>OBRA:</b>	AMPLIAÇÃO E REFORMA DA ESCOLA MUNICIPAL DE EDUCAÇÃO INFANTIL PROF. VANDERLEI CECATTO	
<b>PROPRONTE:</b>	PREFEITURA MUNICIPAL DE SANTO ANTONIO DO LESTE CNPJ: 04.217.362.0001-90	
<b>LOCAL DA OBRA:</b>	AV. KULUENE, QUADRA 01, LOTES 11/12/13/14	
<b>SETOR/BAIRRO:</b>	JARDIM BEM VIVER	
<b>CIDADE:</b>	SANTO ANTONIO DO LESTE, MT	
<b>AUTOR DO PROJETO:</b>	GIOVANI BIFF-ARQUITETO E URBANISTA CAU/BR: 964140	
<b>REPOSÁVEL TÉCNICO:</b>	GIOVANI BIFF-ARQUITETO E URBANISTA CAU/BR: 964140	
<b>DATA:</b>	15/10/18	<b>ESCALA:</b> INDICADA
<b>DESENHO:</b>	ASSUNTO PROJETO ARQUITETONICO VISTAS E PLANTA BAIXA DE AMBIENTE	<b>FOLHA N°</b> 12/12
<b>ASS. RESPONSÁVEL TÉCNICO</b>	<b>ÁREAS E OCUPAÇÃO (%)</b>	
<p>RUA A. N. 367 JARDIM SANTA INEZ. SANTO ANTONIO DO LESTE-MT. FONE: (66) 3488-1080 CEP: 78.628-000</p>	<b>TERRENO=2.338,00M²=100%</b>	
	<b>CONSTRUIDA=632,60M²=27,06%</b>	
	<b>AMPLIAÇÃO=600,02M²=25,66%</b>	
	<b>ÁREA TOT.=1232,62M²=52,72%</b>	
<b>REPRESENTANTE DO MUNICIPIO:</b>	MIGUEL JOSÉ BRUNETTA PREFEITO MUNICIPAL	

RESERVADO À APROVAÇÃO