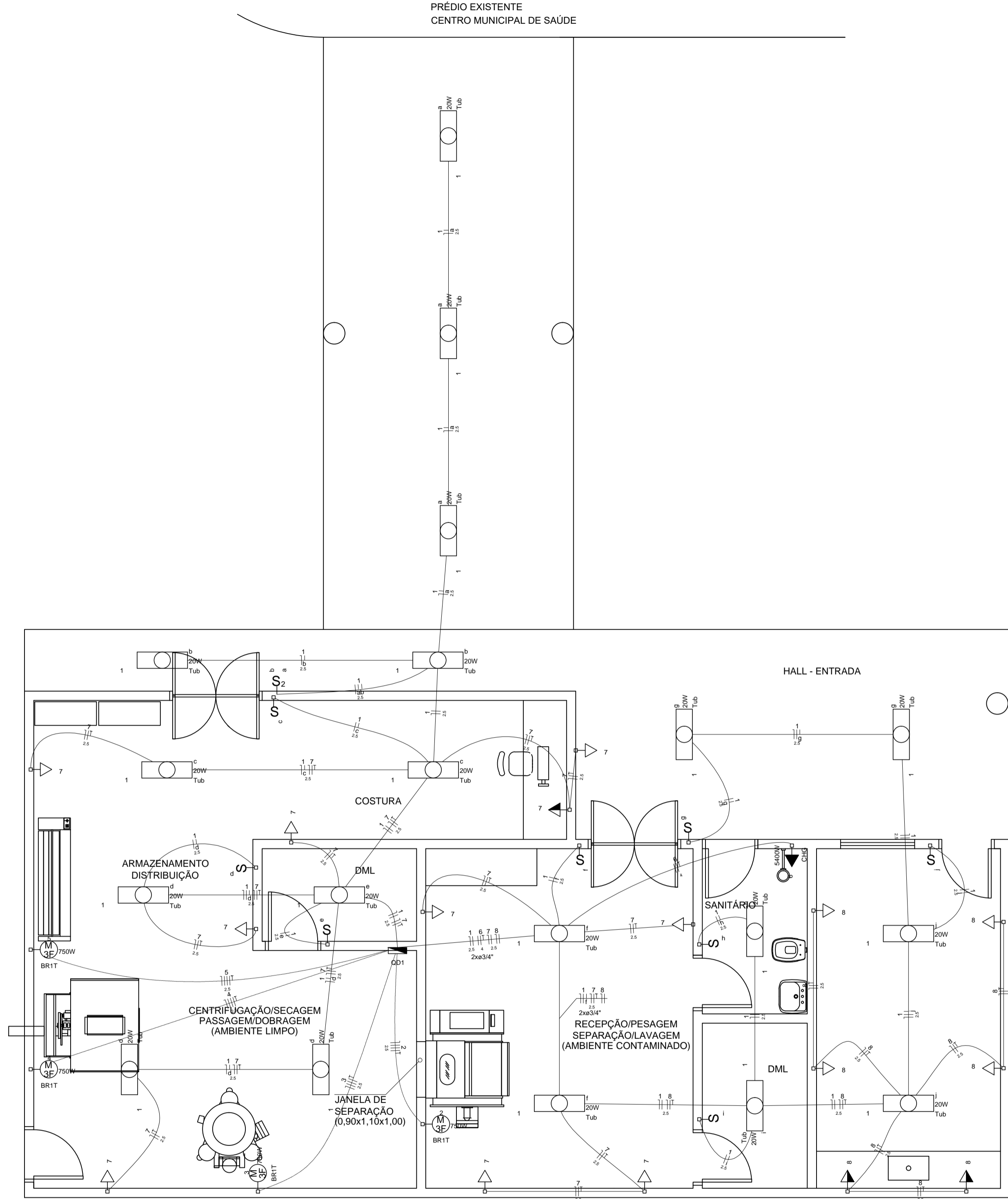


PROJETO DE REGULARIZAÇÃO E REFORMA - ANEXO LAVANDERIA

PRÉDIO EXISTENTE
CENTRO MUNICIPAL DE SAÚDE



Quadro de Cargas (QD1)

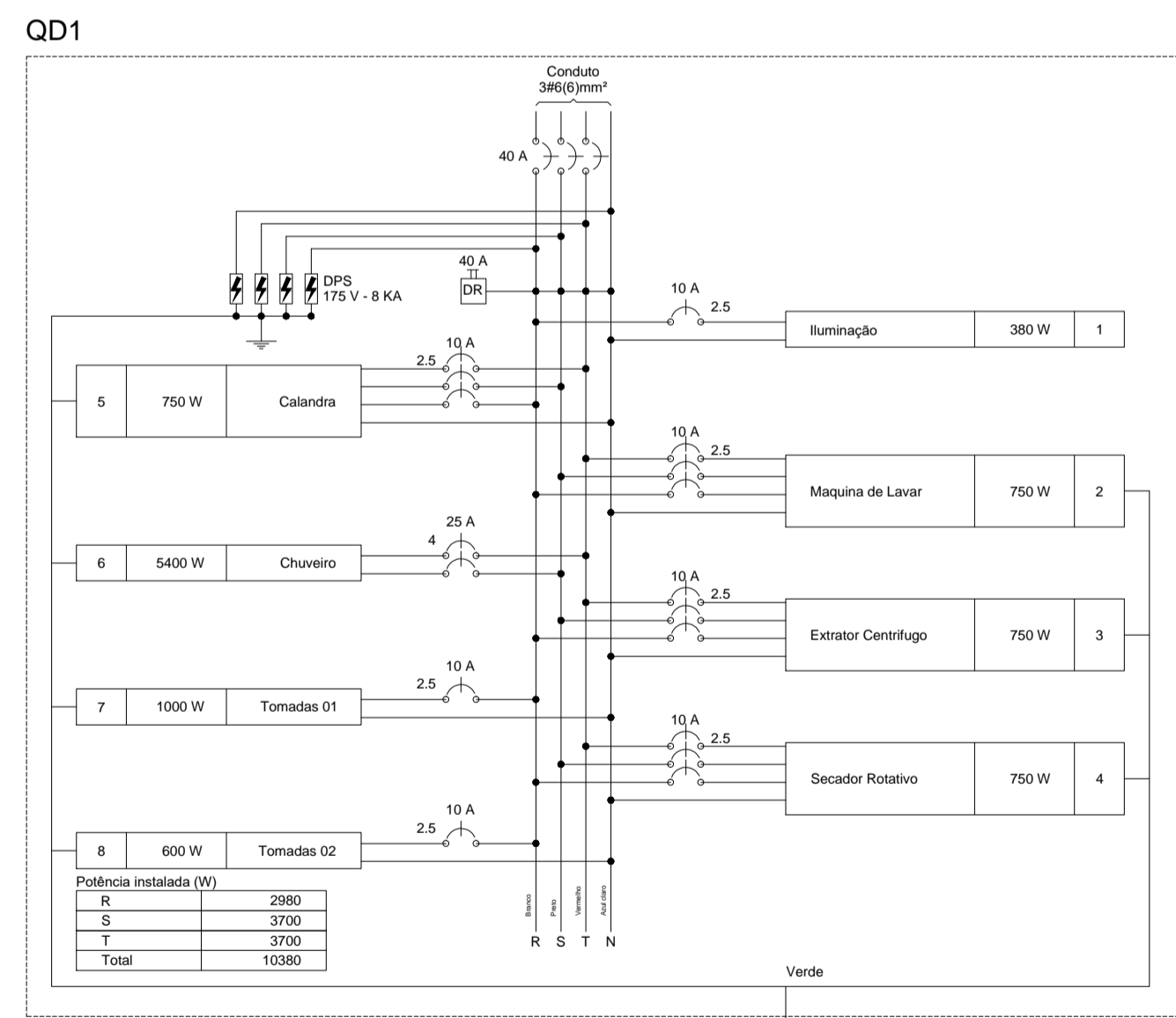
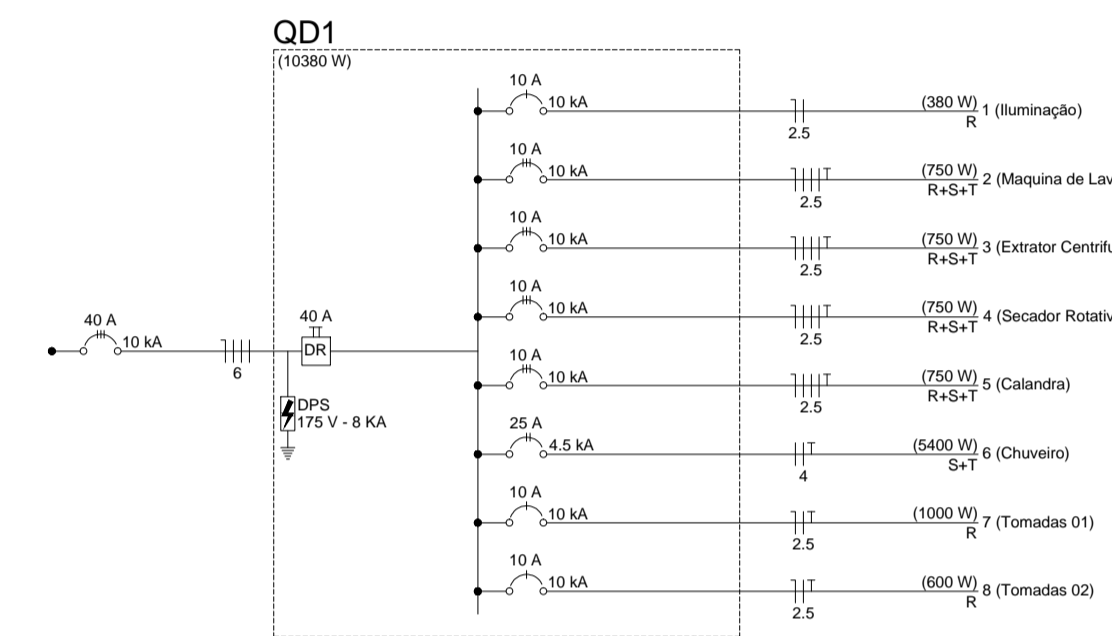
Circuito	Descrição	Esquema	Método de inst.	Tensão (V)	Pot. total (VA)	Pot. total (W)	Fases	Pot. - R (W)	Pot. - S (W)	Pot. - T (W)	FCT	FCA	In (A)	Ip (A)	Seção (mm²)	Ic (A)	Disj (A)	dV parc (%)	dV total (%)	Status
1	Iluminação	F+N	B1	127 V	396	380	R	380			1.00	0.80	2.3	3.1	2.5	31.0	10	0.24	0.24	OK
a					63	60	R	60			1.00	0.80	0.6	2.5	2.5	31.0				OK
b					42	40	R	40			1.00	0.80	0.4	2.5	2.5	31.0				OK
c					42	40	R	40			1.00	0.80	0.4	2.5	2.5	31.0				OK
d					63	60	R	60			1.00	0.80	0.6	2.5	2.5	31.0				OK
e					21	20	R	20			1.00	0.80	0.2	2.5	2.5	31.0				OK
f					42	40	R	40			1.00	0.80	0.4	2.5	2.5	31.0				OK
g					42	40	R	40			1.00	0.80	0.4	2.5	2.5	31.0				OK
h					21	20	R	20			1.00	0.80	0.2	2.5	2.5	31.0				OK
i					21	20	R	20			1.00	0.80	0.2	2.5	2.5	31.0				OK
j					42	40	R	40			1.00	0.80	0.4	2.5	2.5	31.0				OK
2	Máquina de Lavar	3F+N+T	B1	220/127 V	1202	750	R+S+T	250	250	250	1.00	1.00	3.2	3.2	2.5	28.0	10	0.08	0.08	OK
3	Extrator Centrifugo	3F+N+T	B1	220/127 V	1202	750	R+S+T	250	250	250	1.00	1.00	3.2	3.2	2.5	28.0	10	0.12	0.12	OK
4	Secador Rotativo	3F+N+T	B1	220/127 V	1202	750	R+S+T	250	250	250	1.00	1.00	3.2	3.2	2.5	28.0	10	0.15	0.15	OK
5	Calandra	3F+N+T	B1	220/127 V	1202	750	R+S+T	250	250	250	1.00	1.00	3.2	3.2	2.5	28.0	10	0.14	0.14	OK
6	Chuveiro	F+F+T	B1	220 V	5400	5400	S+T			2700	1.00	0.80	30.7	24.5	4	42.0	25	0.98	0.98	OK
7	Tomadas 01	F+N+T	B1	127 V	1111	1000	R	1000			1.00	0.80	6.6	8.7	2.5	31.0	10	0.39	0.39	OK
8	Tomadas 02	F+N+T	B1	127 V	667	600	R	600			1.00	0.80	6.6	5.2	2.5	31.0	10	0.93	0.93	OK
TOTAL					12381	10380	R+S+T	2980	3700	3700										

Legenda

- Interruptor simples 1 tecla a 1,20m do piso
- ⊖ Interruptor simples 2 teclas a 1,20m do piso
- Lâmpada Led 20 W
- ⊖ Motor trifásico a 0,30m do piso
- ▭ Quadro de distribuição
- ▶ Tomada alta a 1,80m do piso
- ▶ Tomada baixa a 0,30m do piso
- ▶ Tomada média a 1,20m do piso

Lista de Materiais

Item	Quantidade	Unidade
Acessórios p/ eletrodutos		
Caixa PVC 4x2"	30	pc
Caixa PVC octogonal 3x3"	19	pc
Cabo Unipolar (cobre)		
Isol. XLPE - 0,6/1kV (ref. Prysmian Voltalene Ecylene)	657,25	m
2,5 mm²		
4 mm²	29,7	m
Dispositivo Elétrico - embutido		
Placa 2x4"		
Interruptor simples - 2 teclas	1	pc
Placa cega	1	pc
Placa p/ 1 função	16	pc
Placa p/ 1 função redonda	4	pc
Placa p/ 1 função retangular	8	pc
S/ placa		
Interruptor 1 tecla simples	8	pc
Tomada hexagonal (NBR 14136) 2P+T 10A	11	pc
Tomada hexagonal (NBR 14136) 2P+T 20A	5	pc
Dispositivo de Proteção		
Disjuntor Tripolar Termomagnético - norma DIN (Curva C) 10 A - 10 kA	4	pc
Disjuntor Unipolar Termomagnético - norma DIN (Curva C) 10 A - 10 kA	3	pc
Disjuntor bipolar termomagnético (380 V/220 V) - DIN (Curva C) 25 A - 4,5 kA	1	pc
Dispositivo de proteção contra surto 175 V - 8 KA	4	pc
Interruptor bipolar DR (fase/neutro - In 30mA) - DIN 40 A	1	pc
Eletroduto PVC flexível		
Eletroduto leve 3/4"	201,3	m
Luminária e acessórios		
Luminária tubular LED		
Luminária tubular LED	19	pc
Soquete base G 13	38	pc
Lâmpadas Led		
Tubular Led 20W	19	pc
Quadro distrib. chapa pintada - embutir		
Barr. trif., disj geral, compacto - DIN (Ref. Moratori)		
Cap. 30 disj. unip. - In barr. 100 A	1	pc



OBRA:	PROJETO DE REGULARIZAÇÃO E REFORMA CENTRO MUNICIPAL DE SAÚDE C/ ATENDIMENTO DE URGENCIA E EMERGENCIA	
PROPONENTE:	PREFEITURA MUNICIPAL DE SANTO ANTONIO DO LESTE CNPJ: 04.217.362.0001-90	
LOCAL DA OBRA:	RUA DAS FLORES, S/N., QUADRA 54	
SETOR/BAIRRO:	JARDIM NOVO CAMPO	
CIDADE:	SANTO ANTONIO DO LESTE, MT	
AUTOR DO PROJETO:	AMINADALB ALVES DE SOUZA JÚNIOR CREA - MT 015706	
REPRESENTANTE TÉCNICO:	AMINADALB ALVES DE SOUZA JÚNIOR CREA - MT 015706	
DATA:	21/09/18	ESCALA: INDICADA
DESENHO:	ASSUNTO PROJETO ELÉTRICO PROJETO ELÉTRICO, QUADRO DE DISTRI. LISTA DE MATERIAIS, QUADRO DE CARGAS	FOLHA N° 1/1
<p>RUA A. N. 367 JARDIM SANTA INEZ. SANTO ANTONIO DO LESTE-MT. FONE: (66) 3488-1080 CEP: 78.628-000</p>	ASS. RESPONSÁVEL TÉCNICO	ÁREAS E OCUPAÇÃO (%)
	AMINADALB A. SOUZA JR CREA - MT 015706 REPRESENTANTE DO MUNICÍPIO:	MIGUEL JOSÉ BRUNETTA PREFEITO MUNICIPAL