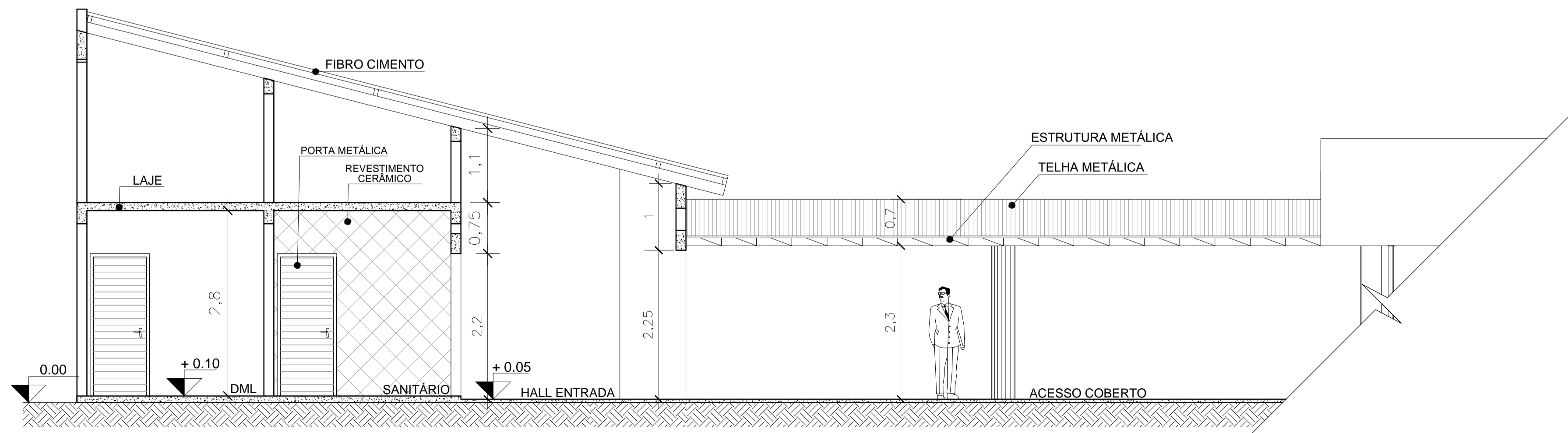


**02** PLANTA BAIXA- ANEXO GARAGEM/LAVANDERIA  
 ESCALA 1:75  
 ÁREA CONSTRUÍDA = 198.38M<sup>2</sup>



**01** CORTE CD- ANEXO GARAGEM/LAVANDERIA  
 ESCALA 1:50

<b>OBRA:</b>	PROJETO DE REGULARIZAÇÃO E REFORMA CENTRO MUNICIPAL DE SAÚDE C/ ATENDIMENTO DE URGÊNCIA E EMERGÊNCIA	
<b>PROPONENTE:</b>	PREFEITURA MUNICIPAL DE SANTO ANTONIO DO LESTE CNPJ: 04.217.362.0001-90	
<b>LOCAL DA OBRA:</b>	RUA DAS FLORES, S/N., QUADRA 54	
<b>BAIRRO:</b>	JARDIM NOVO CAMPO	
<b>CIDADE:</b>	SANTO ANTONIO DO LESTE, MT	
<b>AUTOR DO PROJETO:</b>	GIOVANI BIFF-ARQUITETO E URBANISTA CAU: 964140	
<b>REPRESENTANTE TÉCNICO:</b>	GIOVANI BIFF-ARQUITETO E URBANISTA CAU: 964140	
<b>DATA:</b>	20/09/18	<b>ESCALA:</b> INDICADA
<b>DESENHO:</b>	ASSUNTO PROJETO ARQUITETONICO PLANTA DE COBERTURA E CORTE C-D (ANEXO GARAGEM/LAVANDERIA)	<b>FOLHA N°</b> <b>4/06</b>
 RUA A, N° 369 JARDIM SANTA INES, SANTO ANTONIO DO LESTE, MT. FONE: (66) 3488-1080 CEP: 78.628-000	<b>ASS. RESPONSÁVEL TÉCNICO</b>	<b>ÁREAS E OCUPAÇÃO (%):</b>
	<b>GIOVANI BIFF</b> CAU: 964140	TERRENO=6400,00M <sup>2</sup> = 1,00% ÁREA CONSTRUÍDA PSF TOTAL=390,70M <sup>2</sup> = 6,10% ÁREA CONSTRUÍDA CENTRO + ANEXOS=1,049,04M <sup>2</sup> = 16,39% CENTRO DE SAÚDE Á. CONST.=704,08M <sup>2</sup> = 11,00% ÁREA CONSTRUÍDA ANEXO GARAGEM/LAVANDERIA= 302,11M <sup>2</sup> = 4,72% ÁREA CONSTRUÍDA ANEXOS DEPOSITOS=42,85M <sup>2</sup> = 0,67% ÁREA PERMEÁVEL LIVRE= 4,960,26M <sup>2</sup> = 77,50%
<b>REPRESENTANTE DO MUNICÍPIO:</b>		
<b>MIGUEL JOSÉ BRUNETTA</b> PREFEITO MUNICIPAL		

RESERVADO À APROVAÇÃO