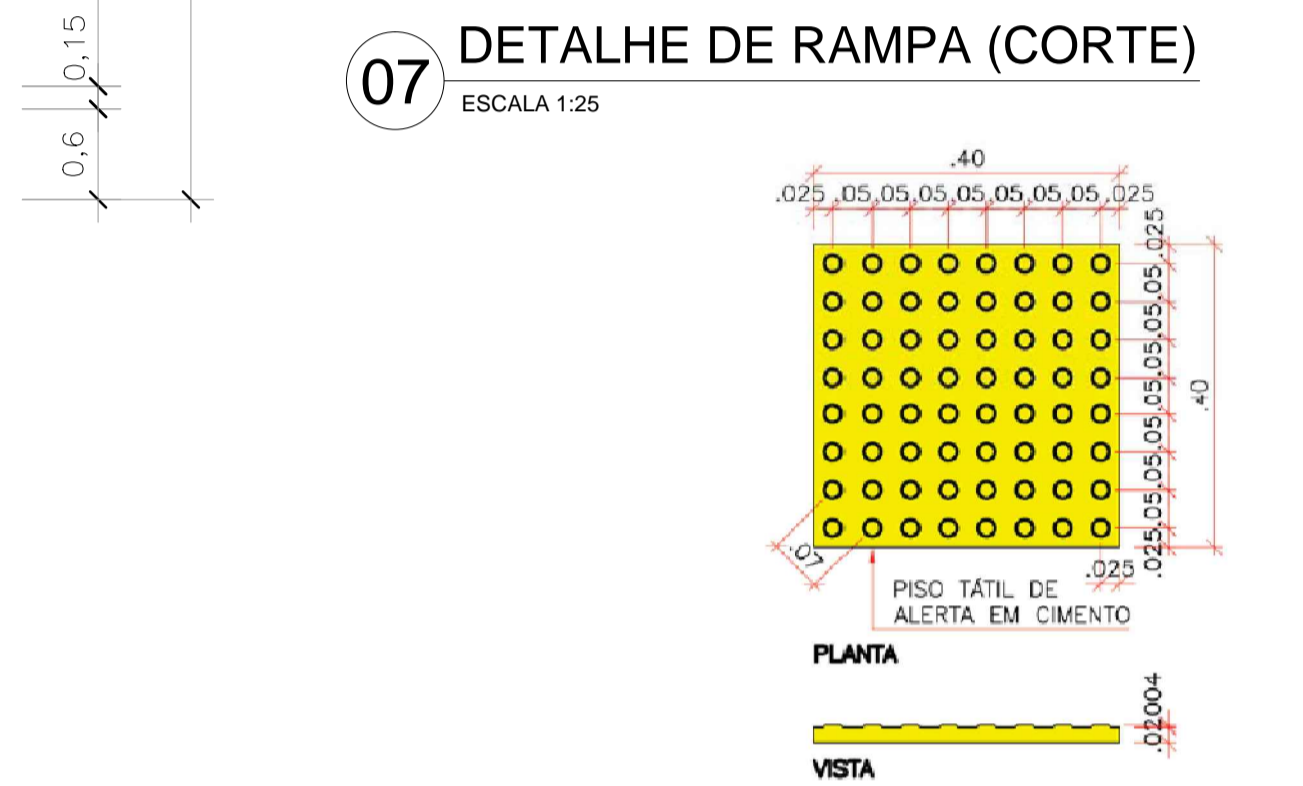
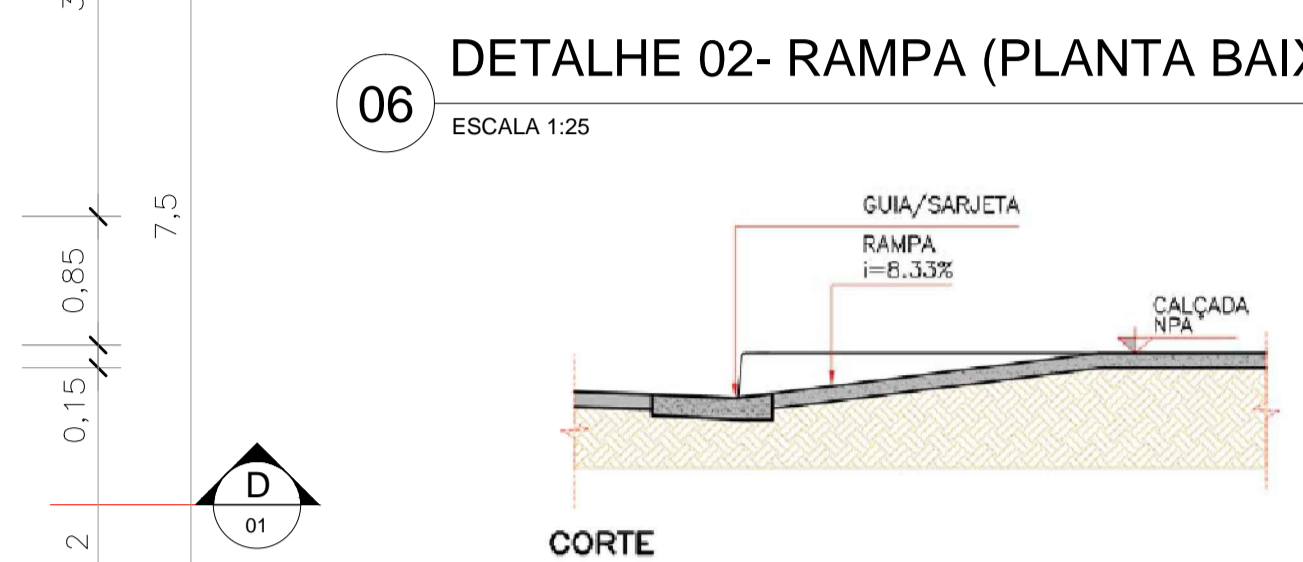
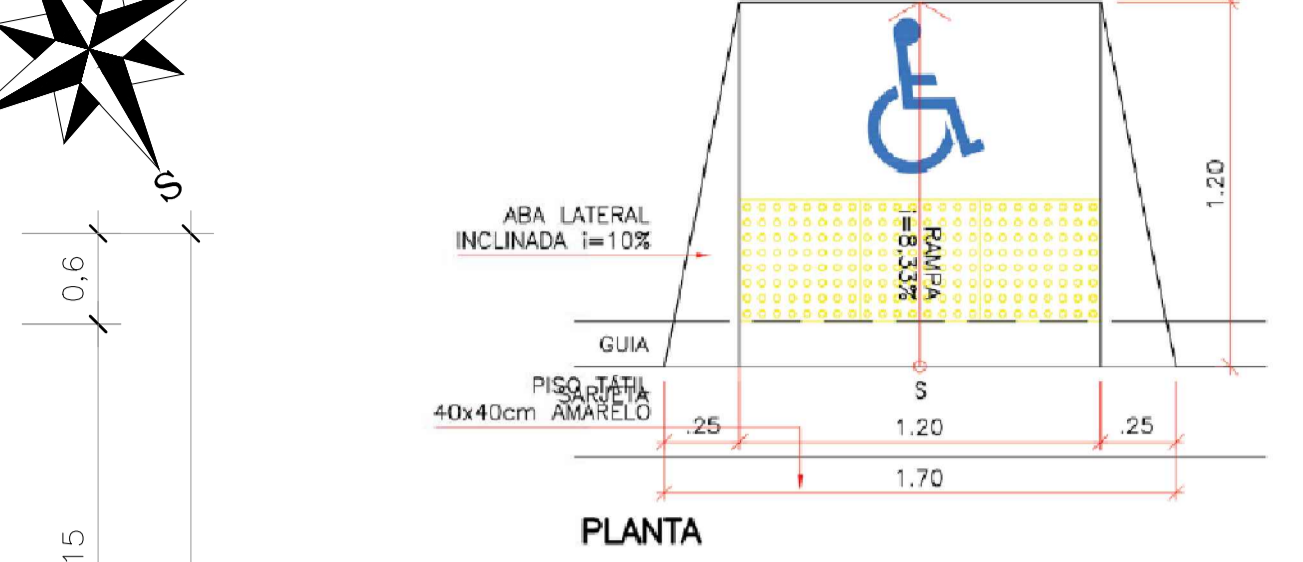
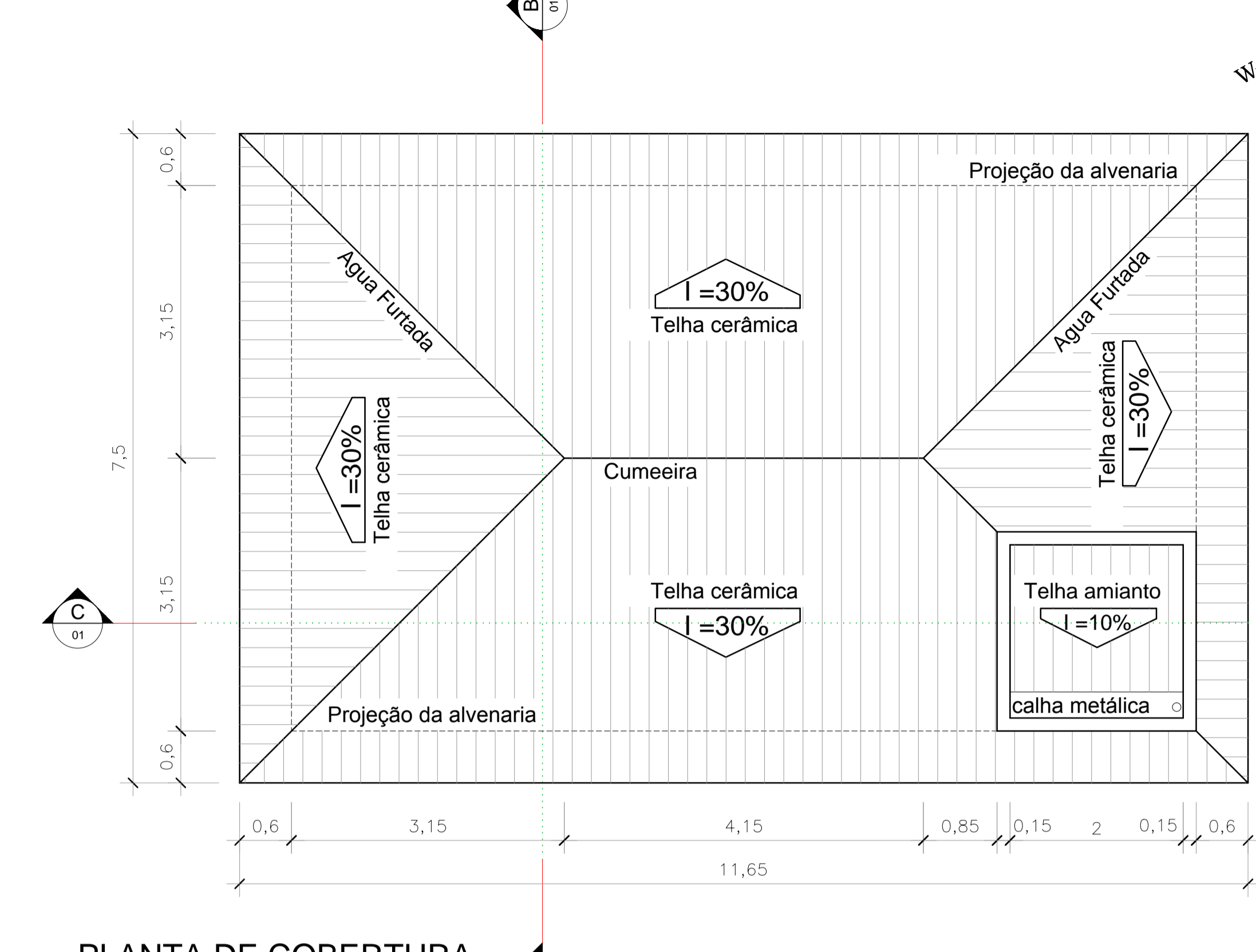
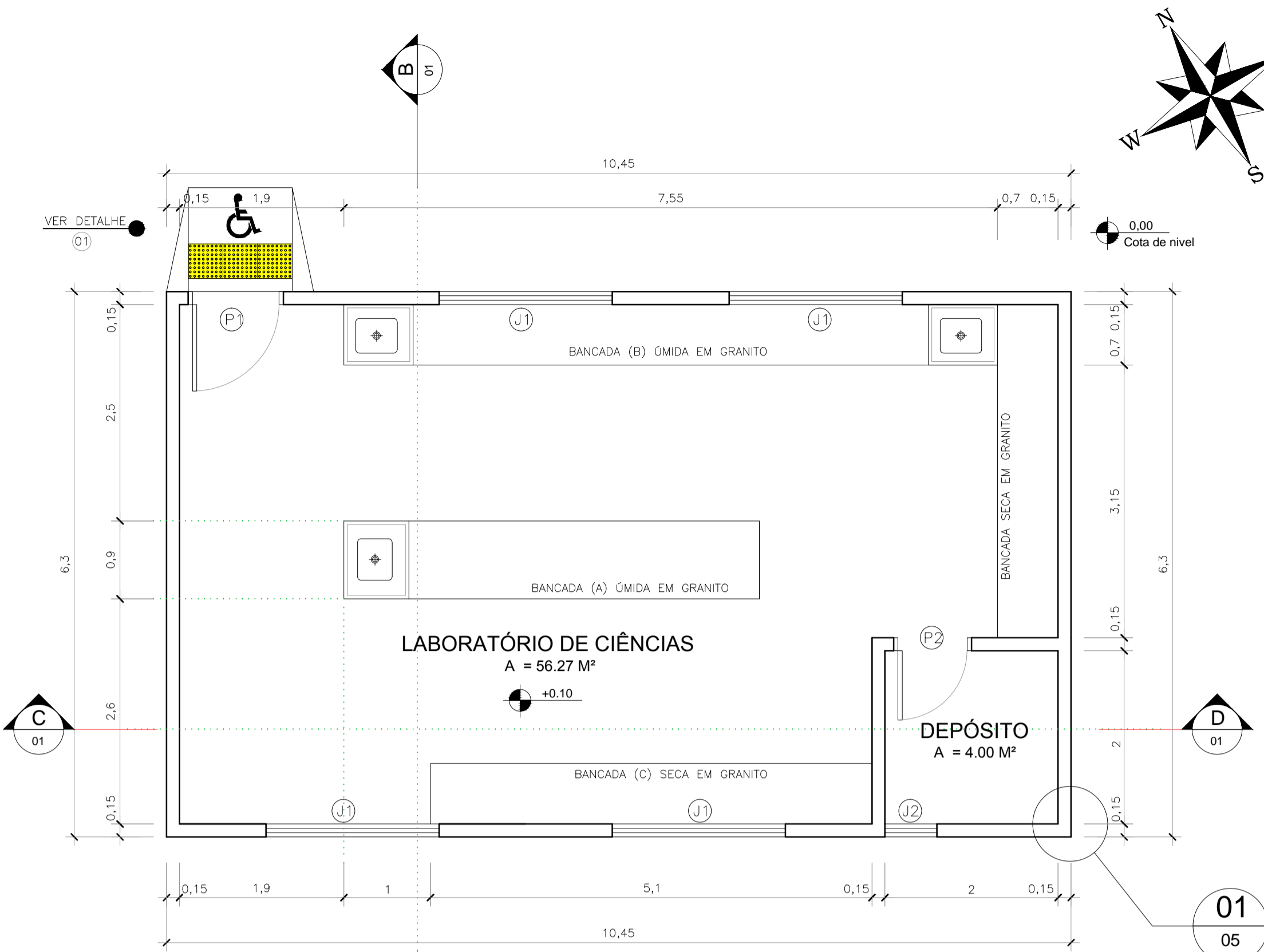


LABORATÓRIO DE CIÊNCIAS- DOMINGOS AZZOLINI



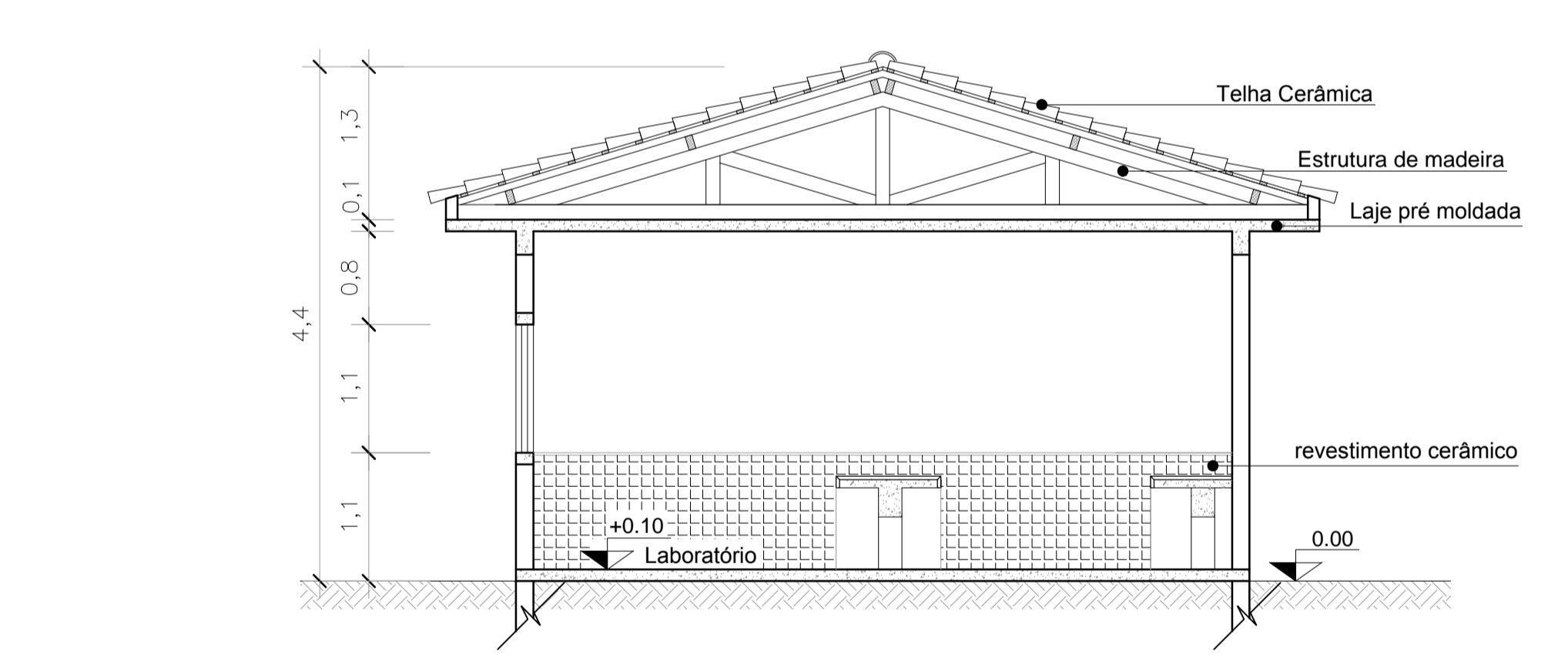
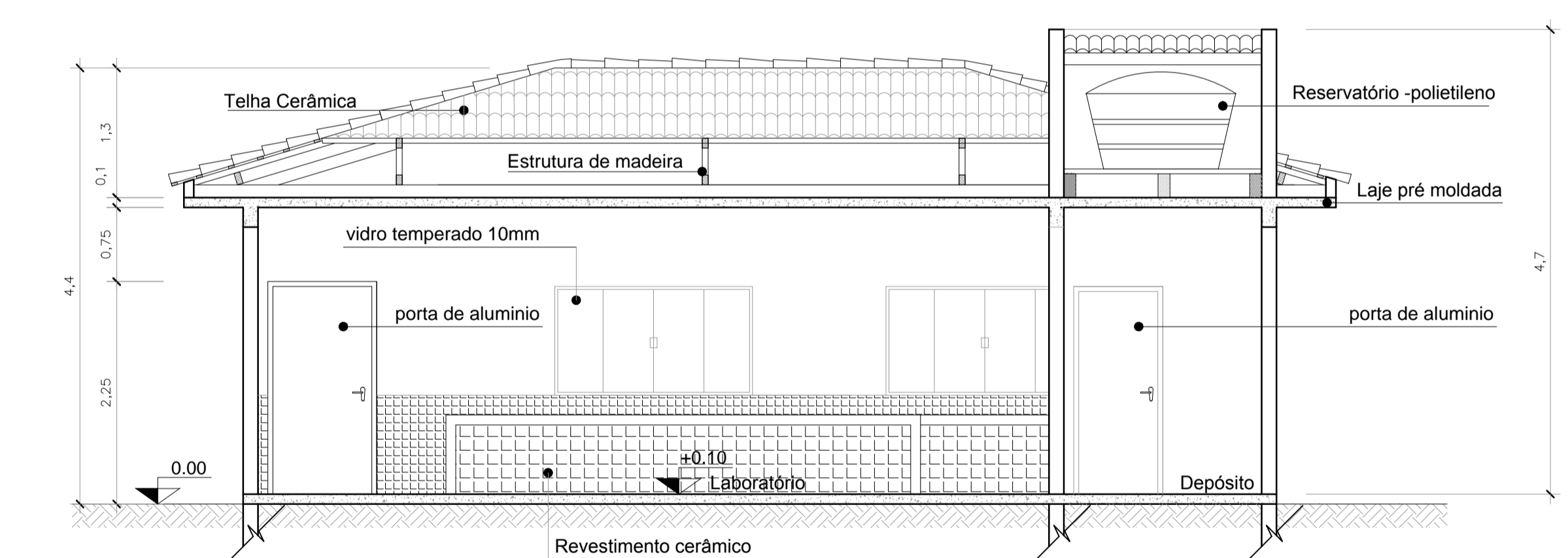
04 PLANTA BAIXA
ESCALA 1/50

05 PLANTA DE COBERTURA
ESCALA 1/50

06 DETALHE 02- RAMPA (PLANTA BAIXA)
ESCALA 1/25

07 DETALHE DE RAMPA (CORTE)
ESCALA 1/25

12 DETALHE PISO TÁTIL
ESCALA 1/10

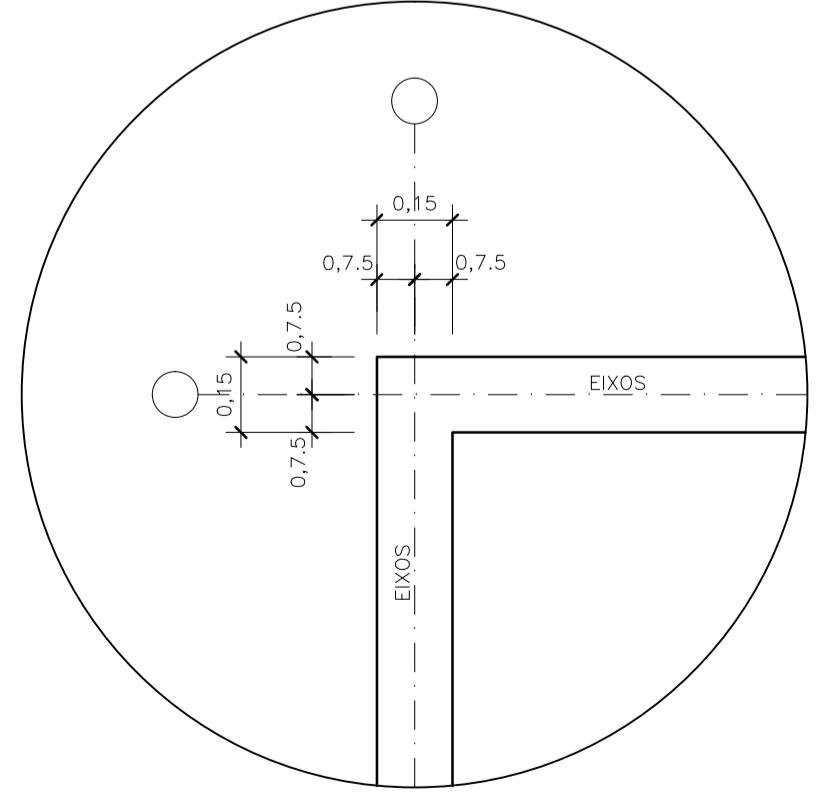


03 CORTE C-D
ESCALA 1/50

08 CORTE A-B
ESCALA 1/50

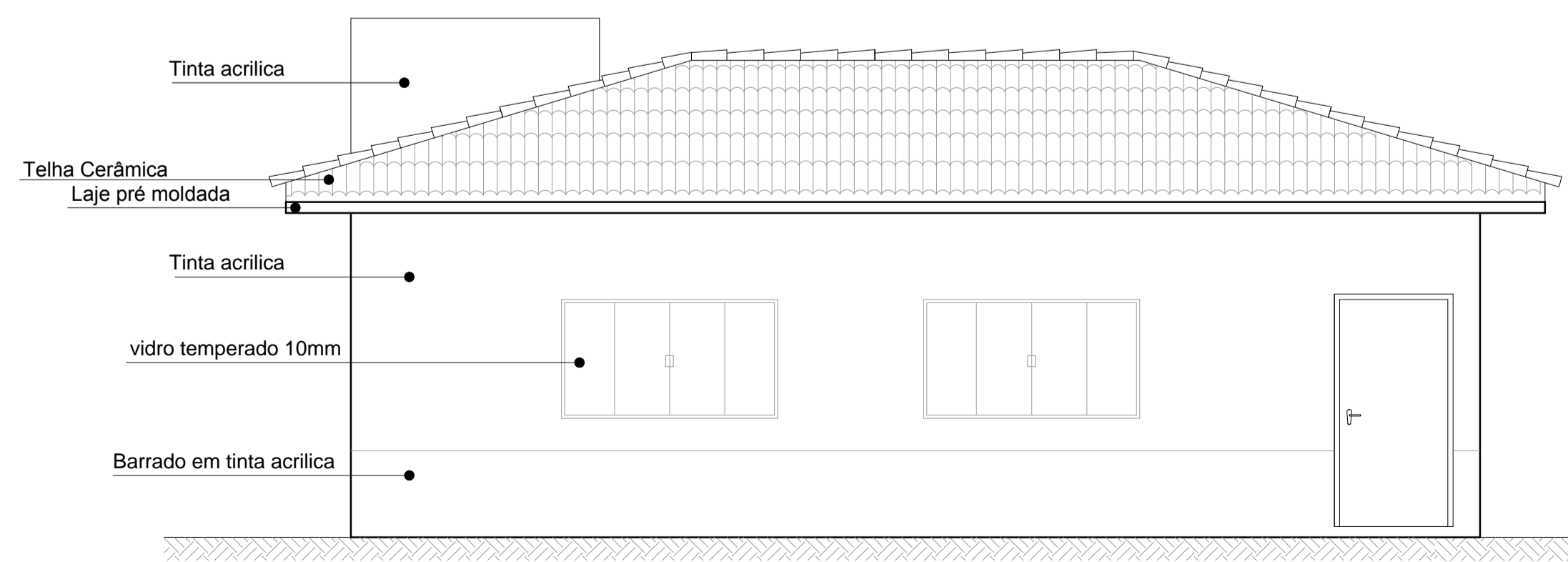
QUADRO DE ESQUADRIAS PORTAS					
CODIGOS	LARGURA	ALTURA	PEITORIL	ESPECIFICAÇÃO	MATERIAL
P1	1,00	2,10	-	ABRIR - 1FL	ALUMINIO
P2	0,80	2,10	-	ABRIR - 1FL	ALUMINIO

QUADRO DE ESQUADRIAS JANELAS					
CODIGOS	LARGURA	ALTURA	PEITORIL	ESPECIFICAÇÃO	MATERIAL
J1	2,00	1,10	1,00	CORRER	VIDRO TEMPERADO
J2	0,60	0,40	1,70	MAXIM-AR	VIDRO TEMPERADO



02 DETALHE 01
ESCALA 1/15

(OBS. TODAS AS PAREDES NÃO COTADAS TEM MESMO DIMENSINAMENTO).



01 FACHADA FRONTAL
ESCALA 1/75

QUADRO DE REVESTIMENTOS			
AMBIENTE	REVESTIMENTO (PAREDES)	ALTURA	ESPECIFICAÇÃO MATERIAL
LABORATÓRIO	MEIA ALTAURA	1,00 M	CERÂMICA COR CLARA

OBRA:	CONSTRUÇÃO DE UM LABORATÓRIO DE CIÊNCIAS ESCOLA MUNICIPAL DOMINGOS AZZOLINI	
PROPRONENTE:	PREFEITURA MUNICIPAL DE SANTO ANTONIO DO LESTE CNPJ: 04.217.362.0001-90	
LOCAL DA OBRA:	RUA DOMINGOS AZZOLINI, QUADRA 25	
SETOR/BAIRRO:	CENTRO	
CIDADE:	SANTO ANTONIO DO LESTE, MT	
AUTOR DO PROJETO:	GIOVANI BIFF-ARQUITETO E URBANISTA CAU/BR: 964140	
REPONSÁVEL TÉCNICO:	GIOVANI BIFF-ARQUITETO E URBANISTA CAU/BR: 964140	
DATA: 23/10/17	ESCALA:	INDICADA
DESENHO:	ASSUNTO	PROJETO ARQUITETONICO
		PLANTA BAIXA, PLANTA DE COBERTURA, CORTES, DETALHE E FACHADA
	ASS. RESPONSÁVEL TÉCNICO	ÁREAS E OCUPAÇÃO (%):
	 RUA A. N. 367 JARDIM SANTA INEZ, SANTO ANTONIO DO LESTE-MT. FONE: (66) 3488-1080 CEP: 78.628-000	TERRENO=6.400,00M²= 100%
		CONSTRUIDA=3.090,20M²=48,28%
		AMPLIAÇÃO=65,84M²= 1,02%
	REPRESENTANTE DO MUNICIPIO:	ÁREA TOT.=3.156,04M²=49,31%
	MIGUEL JOSÉ BRUNETTA PREFEITO MUNICIPAL	

RESERVADO Á APROVAÇÃO