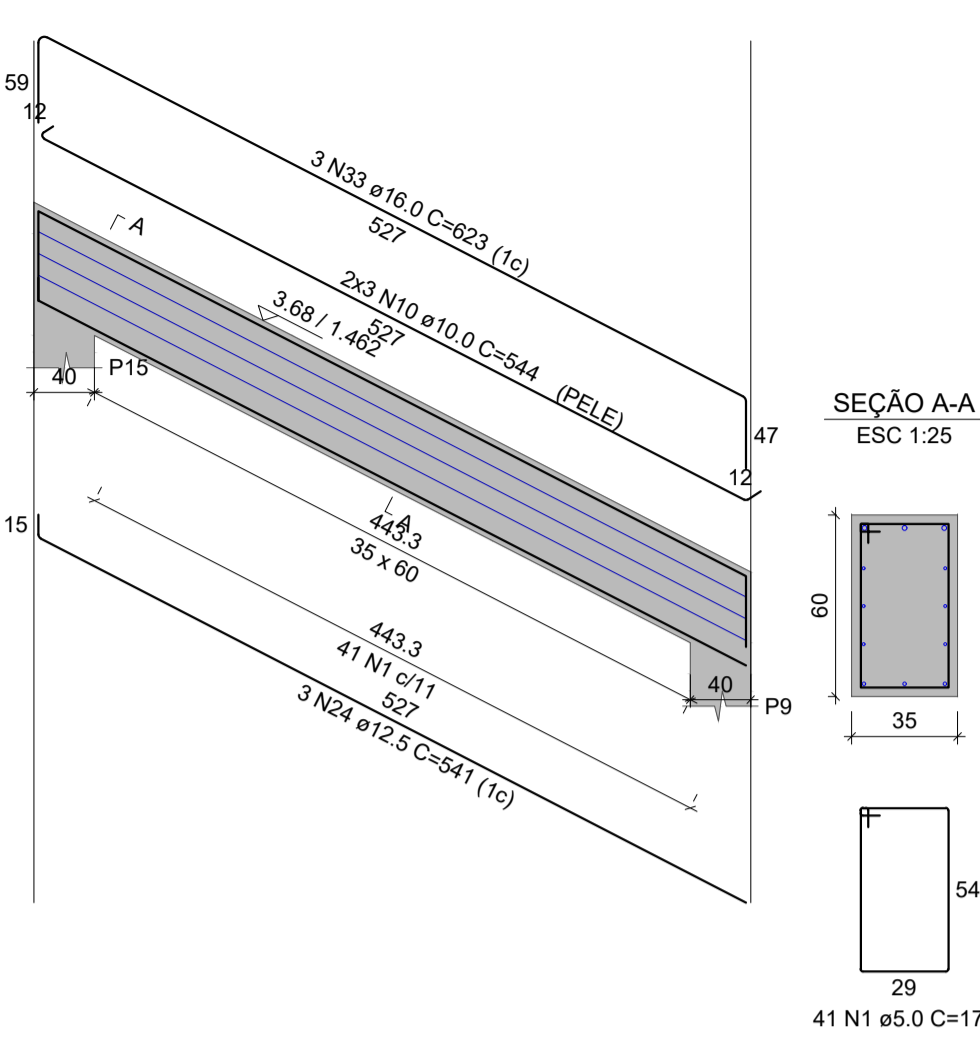
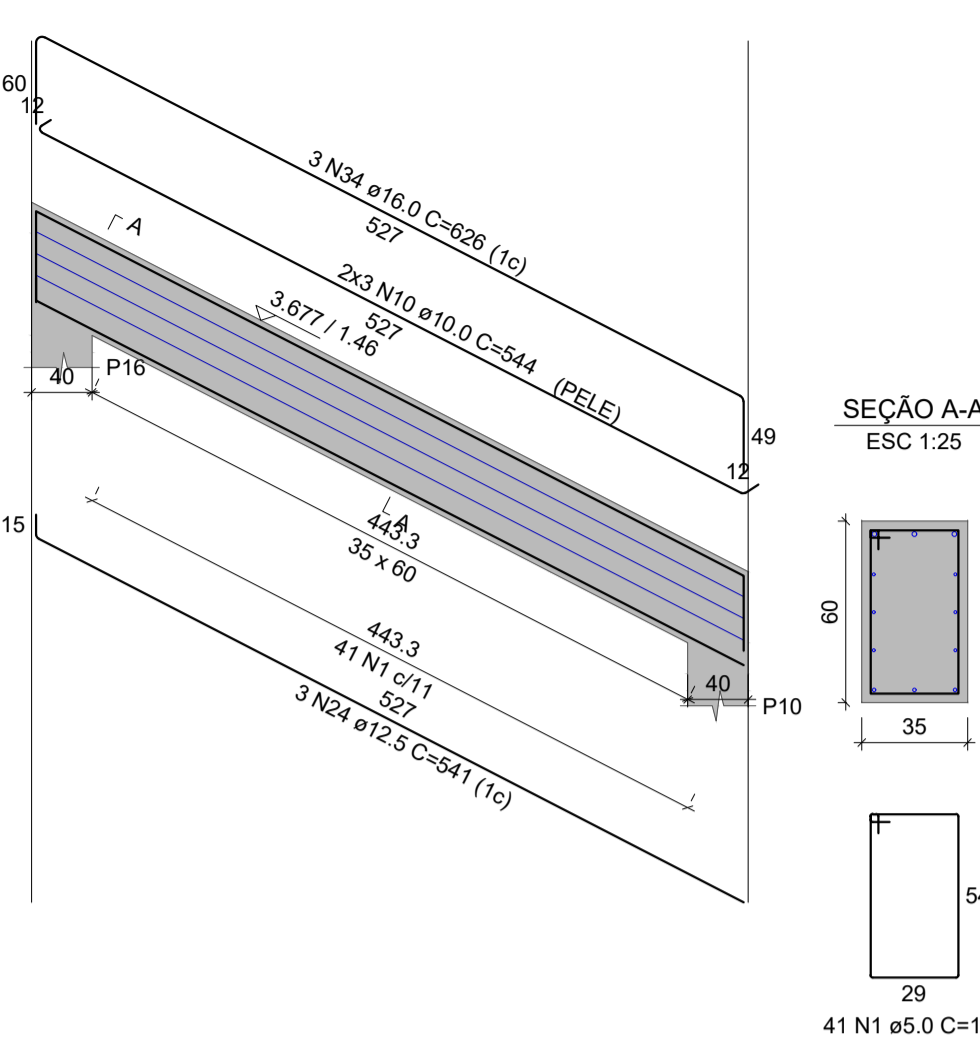


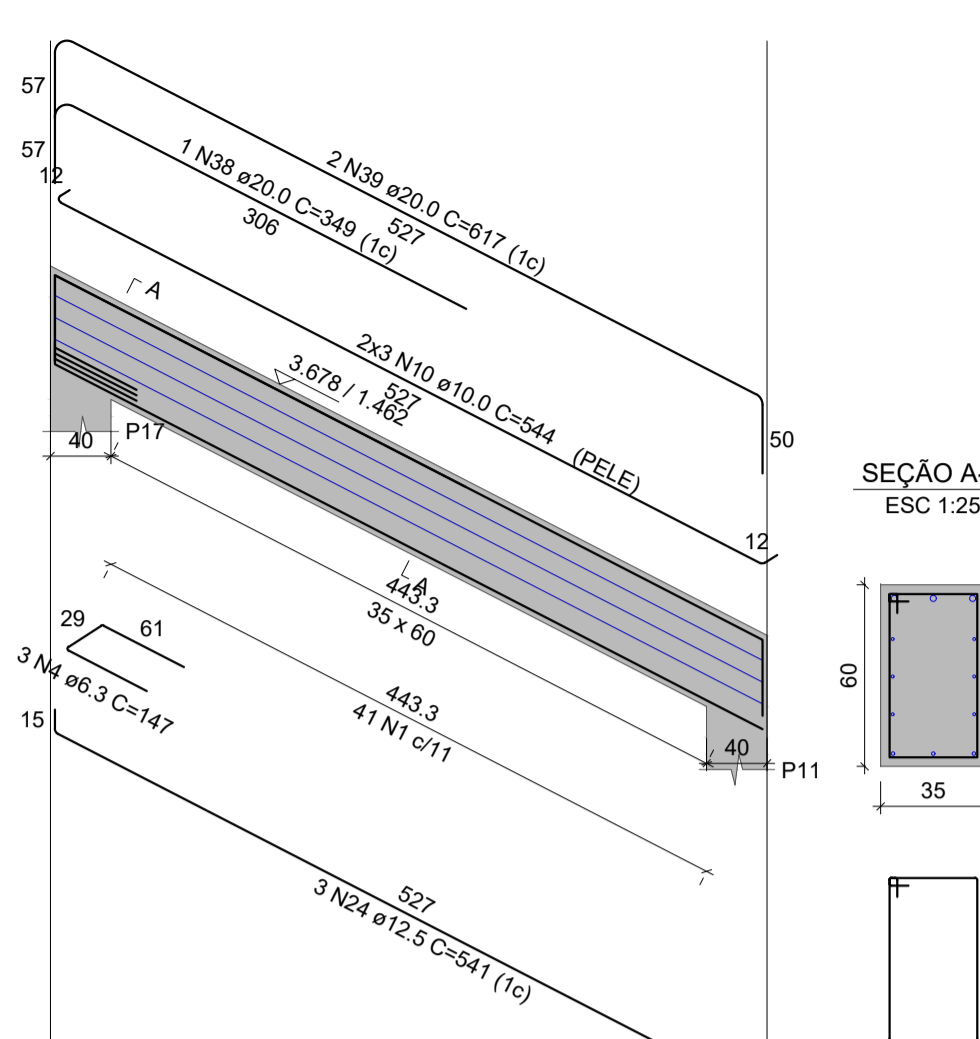
VPII13
ESC 1:50



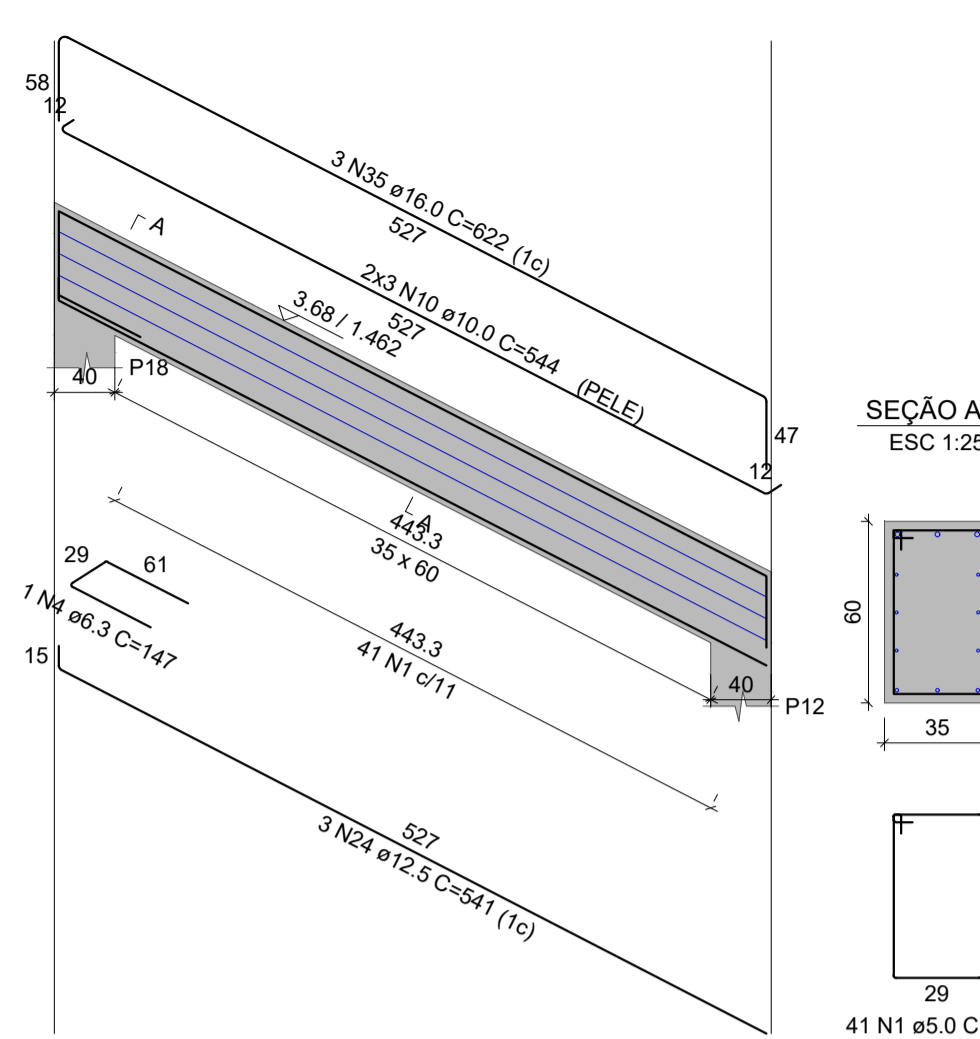
VPII14
ESC 1:50



VPII15
ESC 1:50



VPII16
ESC 1:50



Vigas			
Nome	Seção (cm)	Elevação (m)	Nível (m)
VPII11	15x50	0.00	6.12
VPII12	15x40	0.00	6.12
VPII13	22x60	0.00	6.12
VPII14	15x40	0.00	6.12
VPII15	15x50	0.00	6.12
VPII16	15x50	0.00	6.12
VPII17	35x60	0.00 / -2.32	6.12 / 3.80
VPII18	35x60	0.00 / -2.32	6.12 / 3.80
VPII19	35x60	0.00 / -2.32	6.12 / 3.80
VPII10	35x60	0.00 / -2.32	6.12 / 3.80
VPII11	35x60	0.00 / -2.32	6.12 / 3.80
VPII12	35x60	0.00 / -2.32	6.12 / 3.80

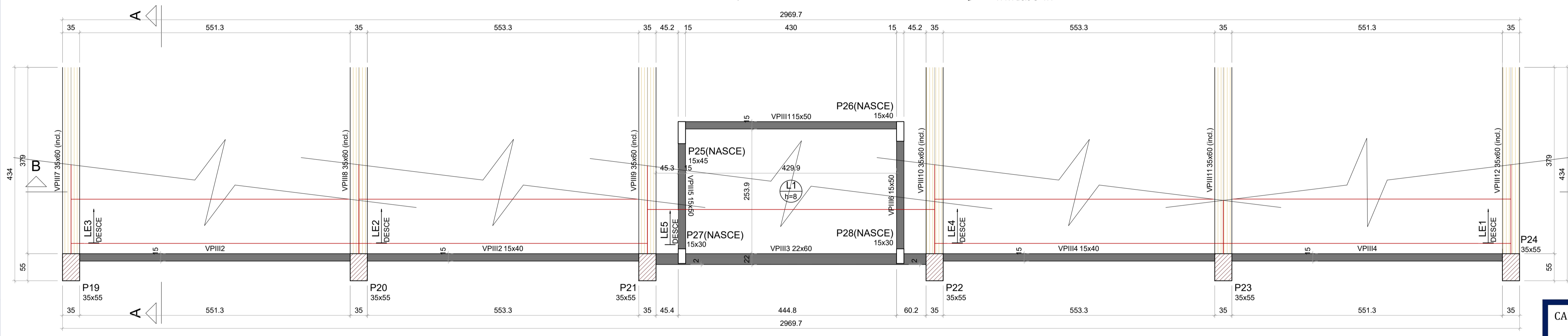
Lajes								
Nome	Tipo	Altura (cm)	Elevação (m)	Nível (m)	Sobrecarga (kN/m²)			
					Peso próprio (kN/m²)	Adicional	Acidental	Localizada
L1	Maciça	8	0.00	6.12	2.00	1.54	1.50	-
LE1	Maciça	25	0.00	6.12	13.09	1.58	5.00	-
LE2	Maciça	25	0.00	6.12	13.09	1.58	5.00	-
LE3	Maciça	25	0.00	6.12	13.10	1.58	5.00	-
LE4	Maciça	25	0.00	6.12	13.10	1.58	5.00	-
LE5	Maciça	25	0.00	6.12	13.17	1.59	5.00	-

Características dos materiais
fck (MPa) 25
Ecs (MPa) 24150
Dimensão máxima do agregado = 19 mm

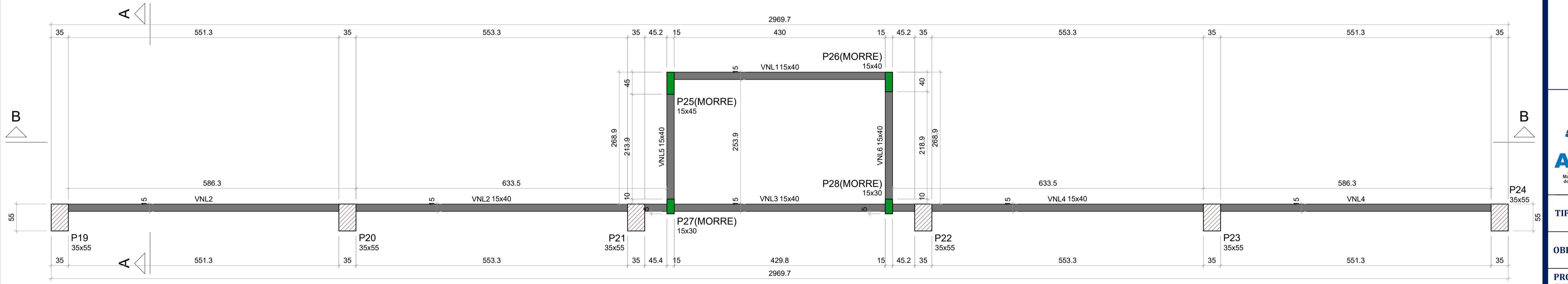
Pilares			
Nome	Seção (cm)	Elevação (m)	Nível (m)
P19	35x55	0.00	6.12
P20	35x55	0.00	6.12
P21	35x55	0.00	6.12
P22	35x55	0.00	6.12
P23	35x55	0.00	6.12
P24	35x55	0.00	6.12
P25	15x45	0.00	6.12
P26	15x40	0.00	6.12
P27	15x30	0.00	6.12
P28	15x30	0.00	6.12

Legenda dos pilares:
 Pilar que passa
 Pilar que nasce

Legenda das vigas e paredes:
 Viga
 Viga inclinada



Forma do pavimento Pavimento 3 (Nível 6.12)
escala 1:50



Forma do pavimento Nível Laje cabine (Nível 8.52)
escala 1:50

Vigas			
Nome	Seção (cm)	Elevação (m)	Nível (m)
VNL1	15x40	0.00	8.52
VNL2	15x40	0.00	8.52
VNL3	15x40	0.00	8.52
VNL4	15x40	0.00	8.52
VNL5	15x40	0.00	8.52
VNL6	15x40	0.00	8.52

Legenda dos pilares:
 Pilar que morre
 Pilar que passa

Legenda das vigas e paredes:
 Viga

Características dos materiais
fck (MPa) 25
Ecs (MPa) 24150
Dimensão máxima do agregado = 19 mm

Pilares			
Nome	Seção (cm)	Elevação (m)	Nível (m)
P19	35x55	0.00	8.52
P20	35x55	0.00	8.52
P21	35x55	0.00	8.52
P22	35x55	0.00	8.52
P23	35x55	0.00	8.52
P24	35x55	0.00	8.52
P25	15x45	0.00	8.52
P26	15x40	0.00	8.52
P27	15x30	0.00	8.52
P28	15x30	0.00	8.52

CARIMBO DE APROVAÇÃO

ASSOCIAÇÃO MATO-GROSSENSE DOS MUNICÍPIOS
COORDENAÇÃO DE PROJETOS
SITE: www.amm.org.br
E-MAIL: centraldeprojetosamm@gmail.com
ADM. NEURILAN FRAGA

TIPO DE OBRA: INSTITUCIONAL MODALIDADE: CONSTRUÇÃO

OBRA: CONSTRUÇÃO ARQUIBANCADA COBERTA

PROPRIETÁRIO/CNPJ: PREFEITURA MUNICIPAL DE SANTO ANTÔNIO DO LESTE - MT
CNPJ: 04.217.362/0001-90

ENDEREÇO: AVENIDA BRASIL, LOTE 27, QUADRA 48, BAIRRO CENTRO - SANTO ANTÔNIO DO LESTE - MT. CEP 78 628-000.

AUTOR DO PROJETO: HIGOR C. S. PAVINATO
CREA/CAU: ENGCIVIL Associação Mato-grossense dos Municípios
CREA-MT 038606

RESPONSÁVEL TÉCNICO P/ OBRA:

PROJETO DE ESTRUTURAS DE CONCRETO ARMADO
VIGAS PAVIMENTO II, FORMA DO PAVIMENTO III, FORMA DO PAVIMENTO LAJE CABINE

LOCAL DO ARQUIVO: PROJETOS 2022 COORDENADAS GEOGRÁFICAS QUADRO DE ÁREAS

DATA DE ENTREGA: 19/07/2022

REVISÃO: 00

ESCALA: INDICADA

ART: DESENHO: GABRIEL LEÃO

EST 10/15