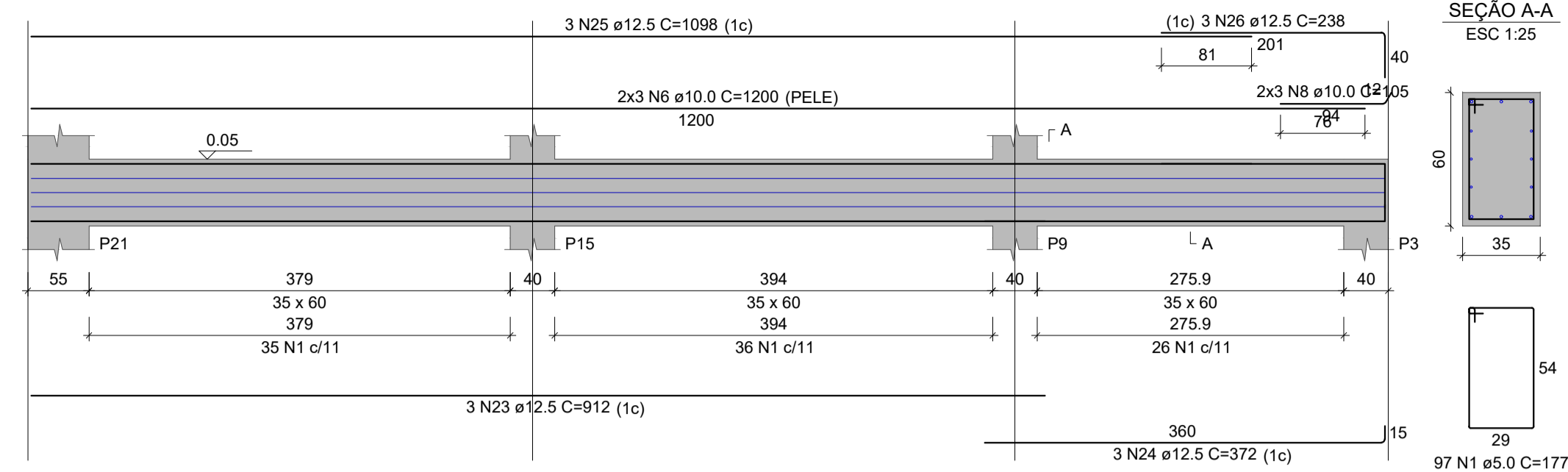
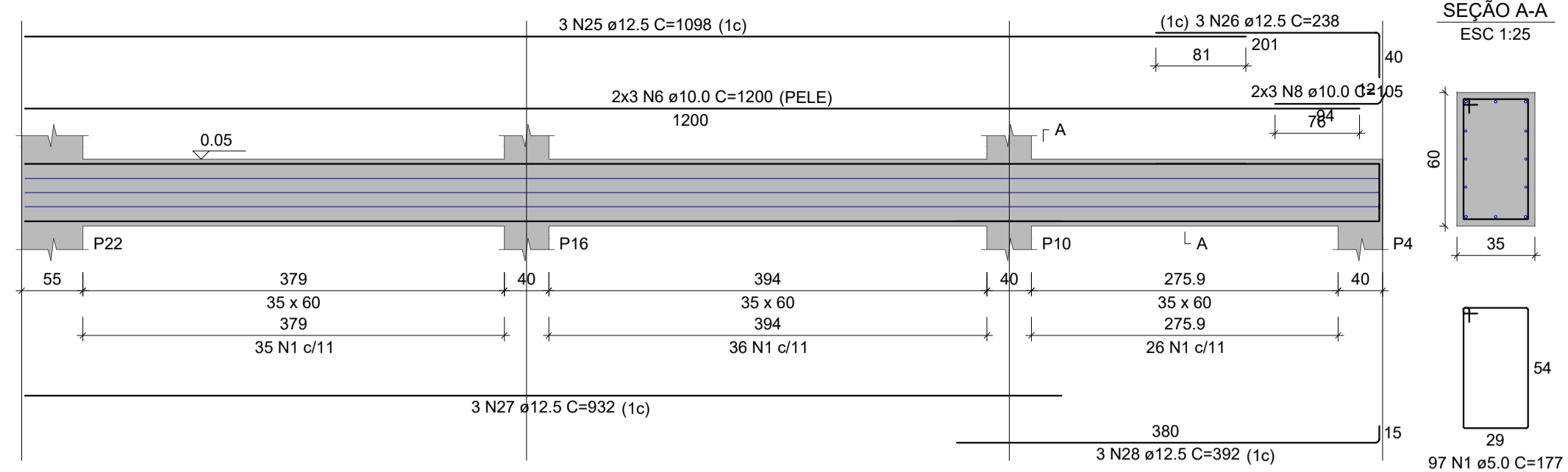


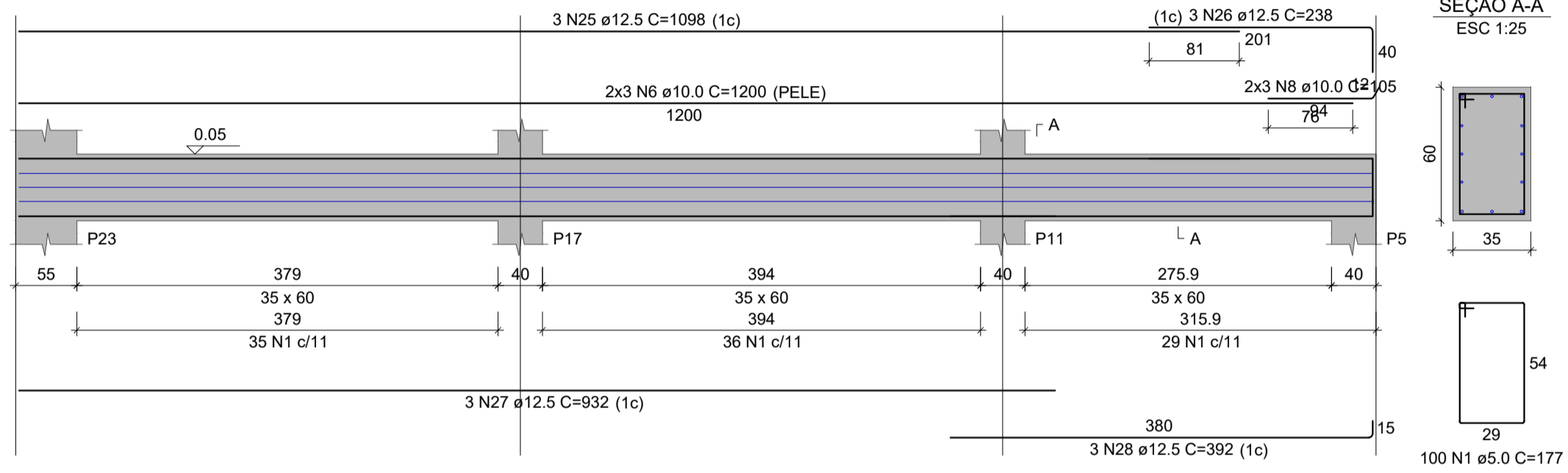
VF10
ESC 1:50



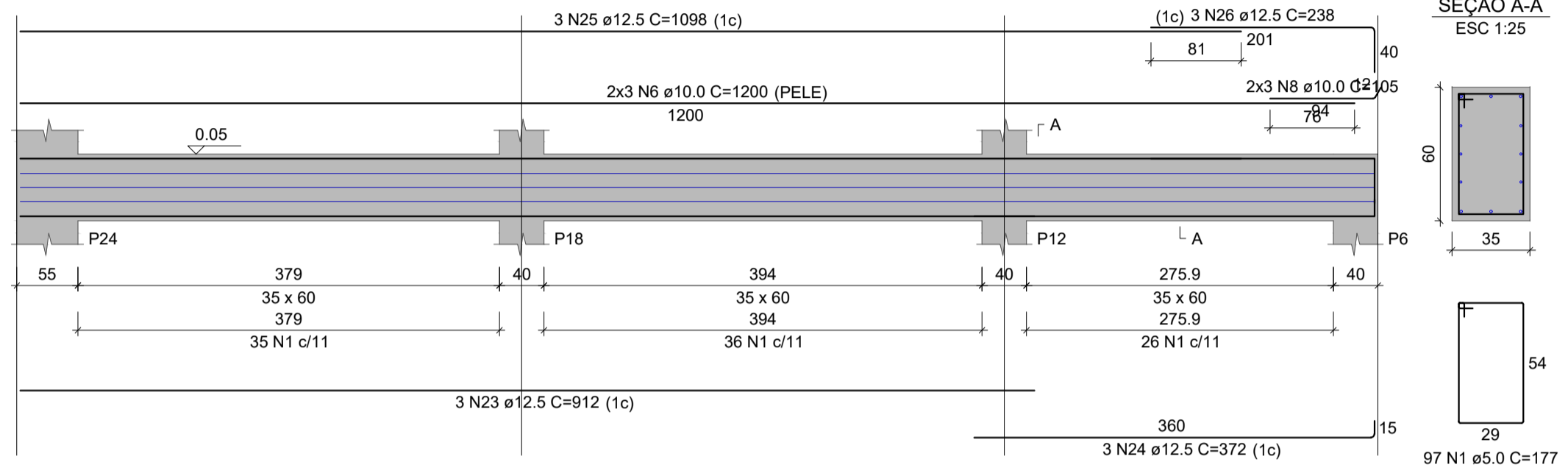
VF11
ESC 1:50



VF12
ESC 1:50



VF13
ESC 1:50



RELAÇÃO DO AÇO

AÇO	N	DIAM (mm)	QUANT	C.UNIT (cm)	C.TOTAL (cm)
CA60	1	5.0	1452	177	257004
CA60	2	10.0	42	1195	50190
	3	10.0	6	103	618
	4	10.0	6	102	612
	5	10.0	24	102	2448
	6	10.0	42	1200	50400
	7	10.0	6	736	4428
	8	10.0	36	105	3780
	9	12.5	3	597	1791
	10	12.5	9	598	5382
	11	12.5	3	600	1800
	12	12.5	3	598	1794
	13	12.5	9	596	5364
	14	12.5	12	1055	13140
	15	12.5	12	212	2544
	16	12.5	6	630	3780
	17	12.5	6	632	3792
	18	12.5	3	1184	3552
	19	12.5	3	1164	3492
	20	12.5	3	1197	3591
	21	12.5	3	1200	3600
	22	12.5	3	751	2253
	23	12.5	9	912	8208
	24	12.5	9	372	3348
	25	12.5	18	1098	19764
	26	12.5	18	238	4284
	27	12.5	9	632	6308
	28	12.5	9	392	3528
	29	16.0	3	1125	3375
	30	16.0	3	260	780
	31	16.0	3	1121	3363
	32	16.0	3	254	762

RESUMO DO AÇO

AÇO	DIAM (mm)	C.TOTAL (m)	PESO + 0% (kg)
CA50	10.0	1124.8	693.5
	12.5	1034	996
	16.0	62.8	130.7
CA60	5.0	2570	396.1

PESO TOTAL (kg)
CA50 1820.2
CA60 396.1

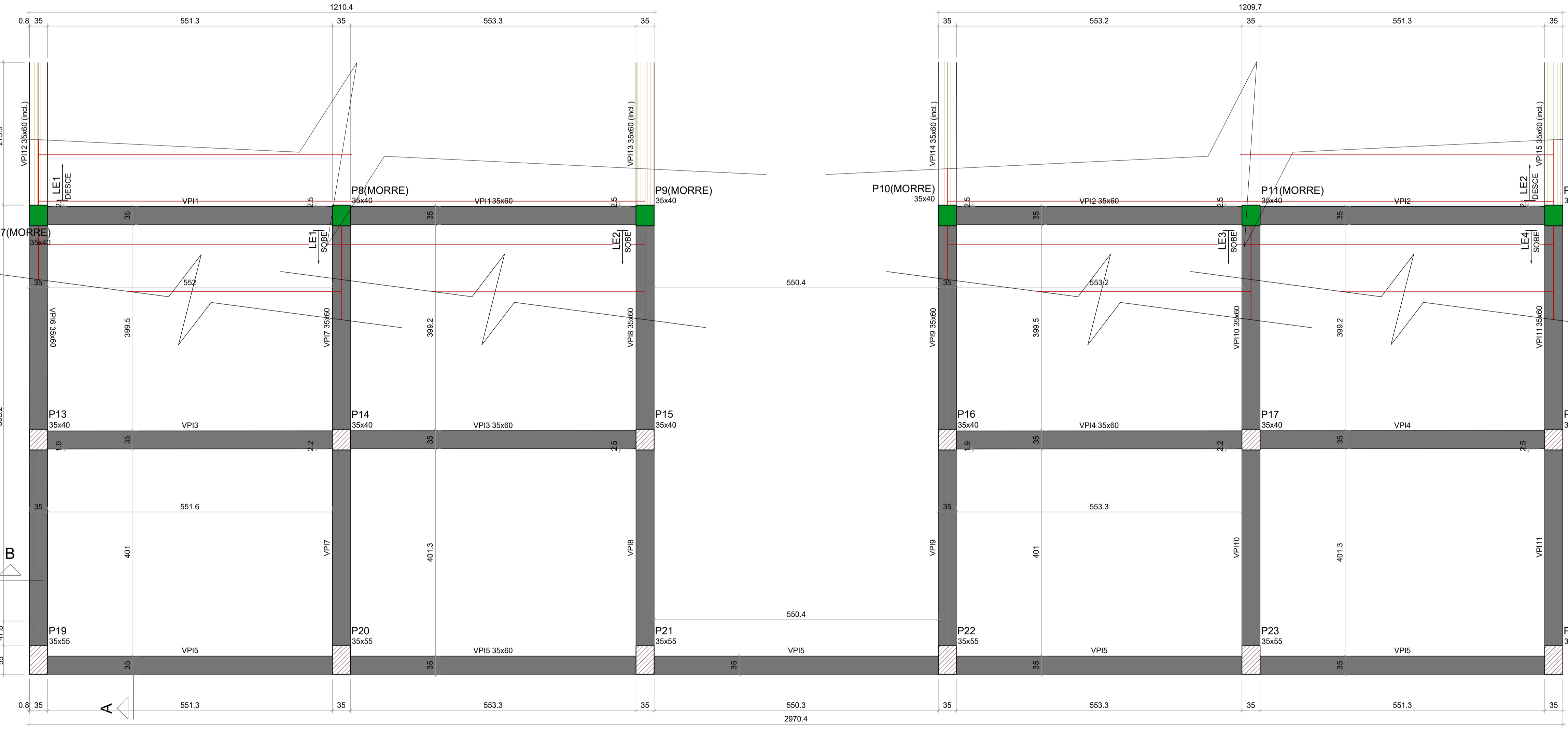
Volume de concreto (C-25) = 33.28 m³
Área de forma = 272.36 m²

Pilares

Nome	Seção (cm)	Elevação (m)	Nível (m)
P7	35x40	0.00	1.45
P8	35x40	0.00	1.45
P9	35x40	0.00	1.45
P10	35x40	0.00	1.45
P11	35x40	0.00	1.45
P12	35x40	0.00	1.45
P13	35x40	0.00	1.45
P14	35x40	0.00	1.45
P15	35x40	0.00	1.45
P16	35x40	0.00	1.45
P17	35x40	0.00	1.45
P18	35x40	0.00	1.45
P19	35x55	0.00	1.45
P20	35x55	0.00	1.45
P21	35x55	0.00	1.45
P22	35x55	0.00	1.45
P23	35x55	0.00	1.45
P24	35x55	0.00	1.45

Vigas

Nome	Seção (cm)	Elevação (m)	Nível (m)
VPI1	35x60	0.00	1.45
VPI2	35x60	0.00	1.45
VPI3	35x60	0.00	1.45
VPI4	35x60	0.00	1.45
VPI5	35x60	0.00	1.45
VPI6	35x60	0.00	1.45
VPI7	35x60	0.00	1.45
VPI8	35x60	0.00	1.45
VPI9	35x60	0.00	1.45
VPI10	35x60	0.00	1.45
VPI11	35x60	0.00	1.45
VPI12	35x60	0.00 / -1.40	1.45 / 0.05
VPI13	35x60	0.00 / -1.40	1.45 / 0.05
VPI14	35x60	0.00 / -1.40	1.45 / 0.05
VPI15	35x60	0.00 / -1.40	1.45 / 0.05



Lajes

Nome	Tipo	Dados			Sobrecarga (kN/m²)		
		Altura (cm)	Elevação (m)	Nível (m)	Adicional	Acidental	Localizada
LE1	Maciça	25	0.00	1.45	11.30	1.47	5.00
LE2	Maciça	25	0.00	1.45	11.30	1.47	5.00

Legenda dos pilares

- Pilar que morre
- Pilar que passa

Legenda das vigas e paredes

- Viga
- Viga inclinada

Características dos materiais
Tôc (MPa) 25
Ecs (MPa) 24150
Dimensão máxima do agregado = 19 mm

CARIMBO DE APROVAÇÃO

ASSOCIAÇÃO MATO-GROSSENSE DOS MUNICÍPIOS
COORDENAÇÃO DE PROJETOS
SITE: www.amm.org.br
E-MAIL: centraldeprojetosamm@gmail.com

ADM. NEURILAN FRAGA

TIPO DE OBRA:	INSTITUCIONAL	MODALIDADE:	CONSTRUÇÃO
OBRA:	CONSTRUÇÃO ARQUIBANCADA COBERTA		
PROPRIETÁRIO/ CNPJ:	PREFEITURA MUNICIPAL DE SANTO ANTÔNIO DO LESTE - MT CNPJ: 04.217.362/0001-90		
ENDEREÇO:	AVENIDA BRASIL, LOTE 27, QUADRA 48, BAIRRO CENTRO - SANTO ANTÔNIO DO LESTE - MT. CEP 78 628-000.		
AUTOR DO PROJETO/ CREA/CAU:	HIGOR C. S. PAVINATO ENGCIVIL CREA-MT 038606		
RESPONSÁVEL TÉCNICO P/ OBRA:	ADM. NEURILAN FRAGA		
ASSUNTO:	PROJETO DE ESTRUTURAS DE CONCRETO ARMADO VIGAS FUNDAÇÃO, FORMA DO PAVIMENTO 1		
LOCAL DO ARQUIVO: PROJETOS 2022	COORDENADAS GEOGRÁFICAS	QUADRO DE ÁREAS	
DATA DE ENTREGA: 10/07/2022			
REVISÃO: 001			
ESCALA: INDICADA			
ART:	DESENHO: GABRIEL LEÃO		

Forma do pavimento Pavimento 1 (Nível 1.45)
escala 1:50