

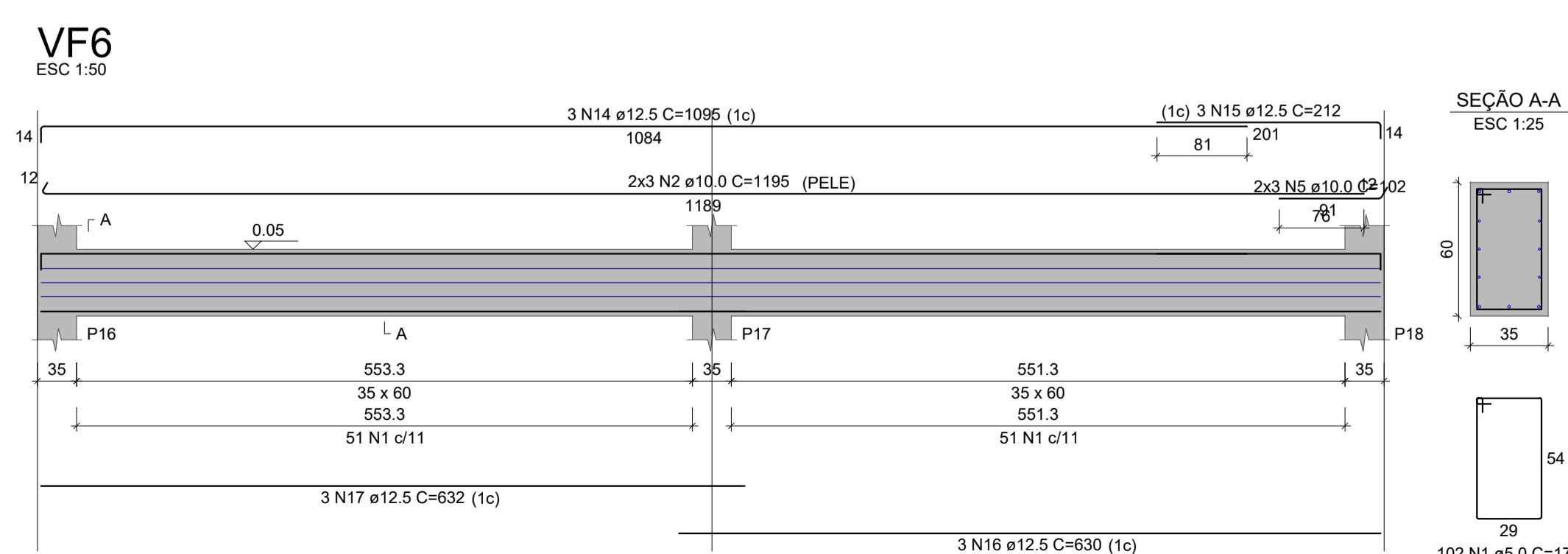
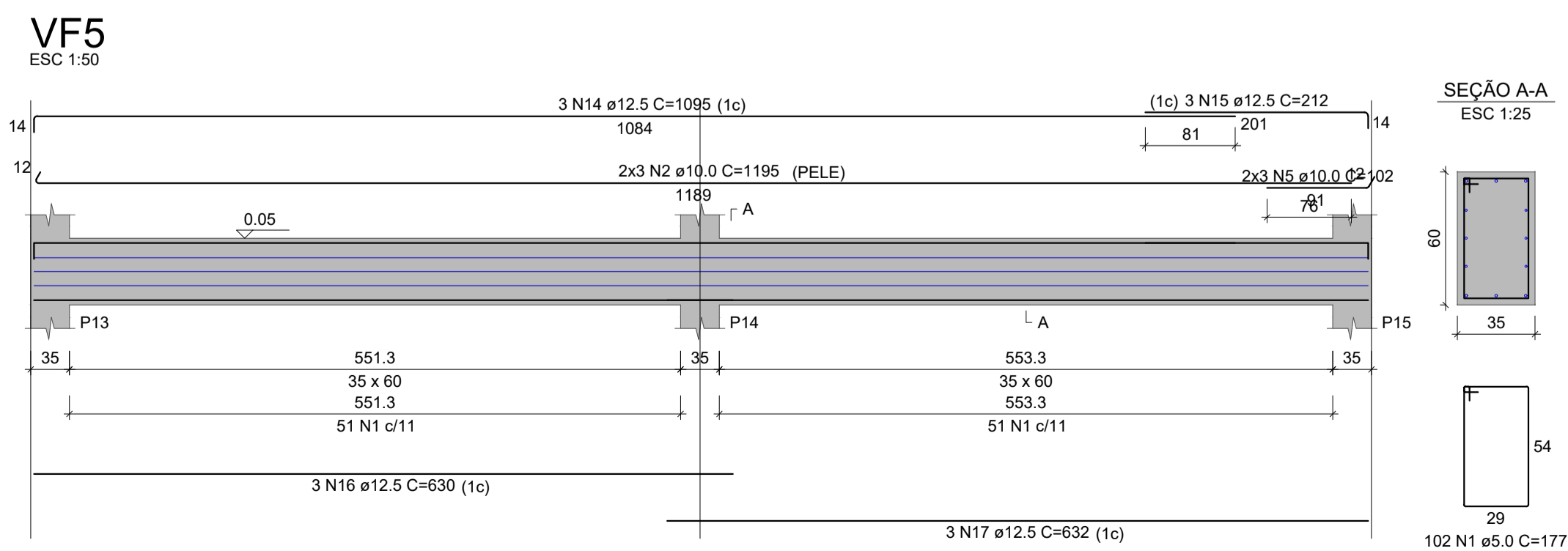
RELAÇÃO DO AÇO

AÇO	N	DIAM (mm)	QUANT	C.UNIT (cm)	C.TOTAL (cm)
6xP7-L2	1	5.0	270	49	13230
6xP13-L3	2	5.0	1322	44	58168
6xP13-L3	3	5.0	270	137	36990
6xP19-L5	4	5.0	526	64	33664
6xP19-L5	5	5.0	546	167	91182
6xP19-L5	6	5.0	60	64	3940
6xP19-L5	7	5.0	90	44	3960
6xP19-L5	8	5.0	50	63	3150
6xP19-L5	9	5.0	50	44	2200
6xP19-L5	10	5.0	32	24	768
6xP19-L5	11	5.0	16	107	1712
6xP19-L5	12	5.0	40	24	960
6xP19-L5	13	5.0	20	97	1940
6xP19-L5	14	5.0	32	24	768
6xP19-L5	15	5.0	32	77	2464
6xP19-L5	16	10.0	48	137	6576
6xP19-L5	17	10.0	68	221	15028
6xP19-L5	18	10.0	108	178	19224
6xP19-L5	19	10.0	60	97	5820
6xP19-L5	20	10.0	50	278	13900
6xP19-L5	21	10.0	40	281	11240
6xP19-L5	22	10.0	40	262	10480
6xP19-L5	23	10.0	38	237	9006
6xP19-L5	24	10.0	22	75	1650
6xP19-L5	25	12.5	20	237	4740
6xP19-L5	26	12.5	10	287	2870
6xP19-L5	27	12.5	10	94	940
6xP19-L5	28	16.0	24	303	7272
6xP19-L5	29	16.0	24	121	2904
6xP19-L5	30	16.0	12	237	2844

RESUMO DO AÇO

AÇO	DIAM (mm)	C.TOTAL (m)	PESO + 0% (kg)
CA50	10.0	929.2	572.9
CA50	12.5	85.5	82.4
CA60	16.0	130.2	205.5
CA60	5.0	2550	393
PESO TOTAL (kg)			
CA50		860.8	
CA60		393	

Volume de concreto (C-25) = 15.69 m³
Área de forma = 157.48 m²



CARIMBO DE APROVAÇÃO

ASSOCIAÇÃO MATO-GROSSENSE DOS MUNICÍPIOS
COORDENAÇÃO DE PROJETOS

SITE: www.amm.org.br
E-MAIL: centraldeprojetosamm@gmail.com

ADM. NEURILAN FRAGA

TIPO DE OBRA:	INSTITUCIONAL	MODALIDADE:	CONSTRUÇÃO
OBRA:	CONSTRUÇÃO ARQUIBANCADA COBERTA		
PROPRIETÁRIO/ CNPJ:	PREFEITURA MUNICIPAL DE SANTO ANTÔNIO DO LESTE - MT CNPJ: 04.217.362/0001-90		
ENDEREÇO:	AVENIDA BRASIL, LOTE 27, QUADRA 48, BAIRRO CENTRO - SANTO ANTÔNIO DO LESTE - MT. CEP 78 628-000.		
AUTOR DO PROJETO/ CREA/CAU:	HIGOR C. S. PAVINATO ENGCIVIL CREA-MT 038606		
RESPONSÁVEL TÉCNICO P/ OBRA:			

PROJETO DE ESTRUTURAS DE CONCRETO ARMADO
DETALHAMENTO DOS PILARES, E VIGAS DE FUNDAÇÃO

LOCAL DO ARQUIVO:	COORDENADAS GEOGRÁFICAS	QUADRO DE ÁREAS
PROJETOS 2022		
DATA DE ENTREGA:		
19/07/2022		
REVISÃO:		
09		
ESCALA:		
INDICADA		
ART:	DESENHO: GABRIEL LEÃO	