

ESTA MEDIDA DE SEGURANÇA FOI DIMENSIONADA ATENDENDO:  
NORMA: NTCB N° 13/2020 - CORPO DE BOMBEIROS MILITAR DO  
ESTADO DE MATO GROSSO  
SAÍDA DE EMERGÊNCIA.

6.3 SAÍDAS DE EMERGÊNCIA

CENTRO DE REABILITAÇÃO		
Divisão	H-6	
Altura	Um pavimento	
Tabela 1	Acesso e descarga	60
	Escadas e rampas	45
Tabela 2	Portas	100
	Existente	40m
Tabela 3	Tipo de Escada	Não se Aplica
Quantidade de Saídas Existentes		1
População Total		49 pessoas

CENTRO DE REABILITAÇÃO				
Pavimento único - Descrição - Divisão H-6 - 1 Pessoa/7m²				
Área computada (m²)	População	Capacidade da unidade de passagem - C	Exigido	Metragem das saídas Existentes
49	49	100	0,55	3 portas de 2,00M

ESTA MEDIDA DE SEGURANÇA FOI DIMENSIONADA ATENDENDO:  
NORMA: NTCB N° 19/2020 - CORPO DE BOMBEIROS MILITAR DO  
ESTADO DE MATO GROSSO  
SISTEMA DE PROTEÇÃO POR EXTINTORES DE INCÊNDIO.

6.4 EXTINTORES

Tipo	H <sub>2</sub> O	Pó ABC
Peso (kg ou L)	10L	6kg
Capacidade extintora	2A	2A:10B:C
Distância máxima a percorrer (m)	25m	25m
Altura de instalação (m)	1,60	1,60

ESTA MEDIDA DE SEGURANÇA FOI DIMENSIONADA ATENDENDO:  
NORMA: NTCB N° 15/2020 - CORPO DE BOMBEIROS MILITAR DO  
ESTADO DE MATO GROSSO  
SINALIZAÇÃO DE EMERGÊNCIA.

6.5 SINALIZAÇÃO DE EMERGÊNCIA

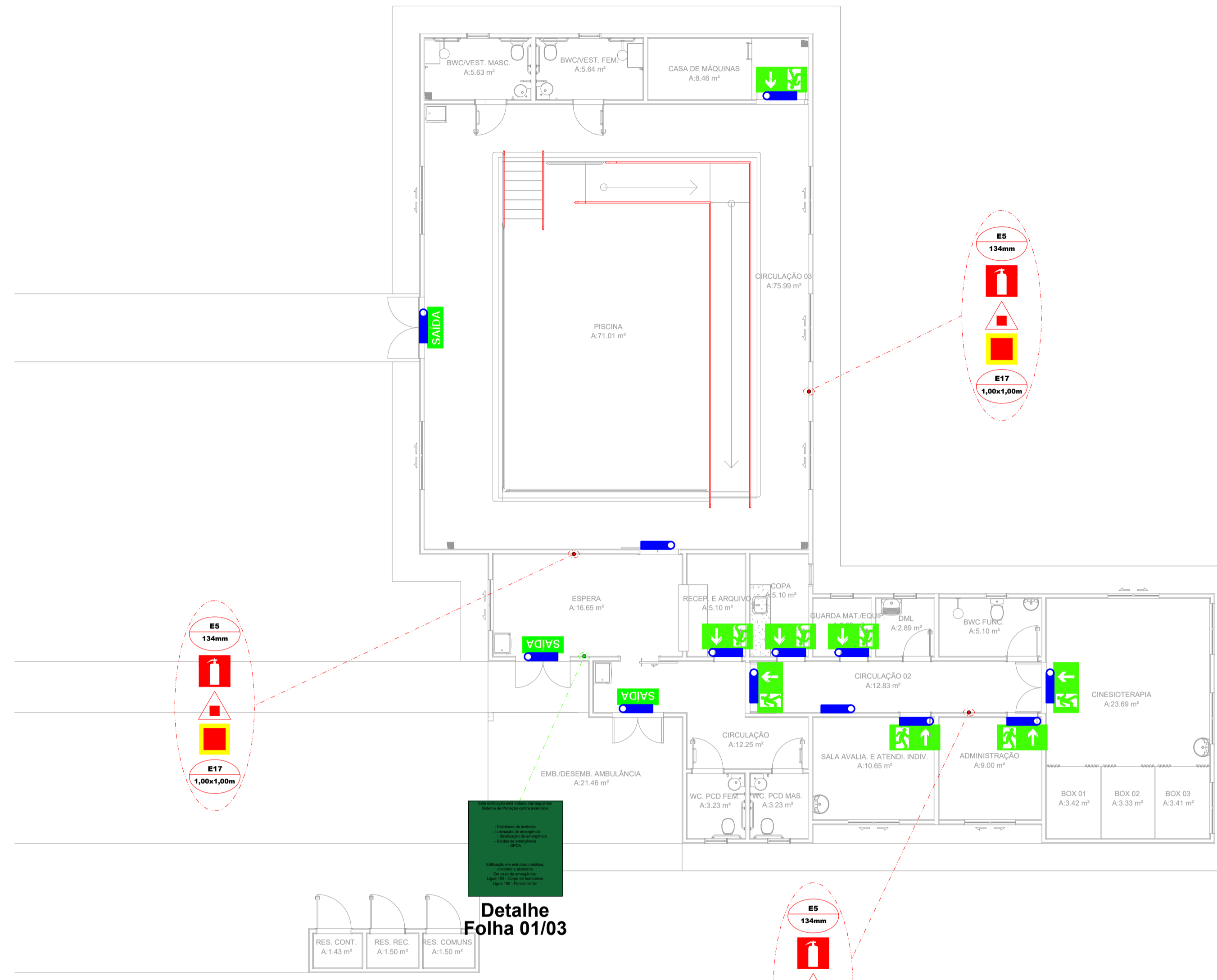
TIPO	Sinalização (Básica)		
	Forma	Cor do fundo	Cor do símbolo
Orientação e Salvamento	Retangular	Verde	Fotoluminescente
	Distância de visualização (m)	Lado, altura ou diâmetro (m)	Altura de instalação (m)
	6	95 x 190	2,00

TIPO	Sinalização (Básica)		
	Forma	Cor do fundo	Cor do símbolo
Equipamentos	Quadrado	Vermelho	Fotoluminescente
	Distância de visualização (m)	Lado, altura ou diâmetro (m)	Altura de instalação (m)
	6	134 x 134	1,80

ESTA MEDIDA DE SEGURANÇA FOI DIMENSIONADA ATENDENDO:  
NORMA: NTCB N° 16/2020 - CORPO DE BOMBEIROS MILITAR DO  
ESTADO DE MATO GROSSO  
SISTEMA DE ILUMINAÇÃO DE EMERGÊNCIA

6.6 ILUMINAÇÃO DE EMERGÊNCIA

ENQUADRAMENTO	
Tipo de sistema	Conjunto de Blocos Autônomos
Autonomia do sistema	6 Horas
Altura de instalação	2,50m
Distância entre os pontos	10,00m



3 Planta Baixa - Preventivos  
ESCALA: 1/75

Detalhe  
Folha 01/03

LEGENDA - Símbolos gráficos para projeto		QTD.
	EXTINTOR PORTÁTIL DE PÓ ABC - 6kg	03
	PONTO DE ILUMINAÇÃO DE EMERGÊNCIA, 30 LED'S, AUTONOMIA 6 HORAS (PAREDE)	13
	PONTO DE ILUMINAÇÃO DE EMERGÊNCIA (TIPO FAROLETE)	00
	DIREÇÃO DO FLUXO DA ROTA DE FUGA	00
	SAÍDA FINAL DA ROTA DE FUGA	00

LEGENDA DE SINALIZAÇÃO		QTD.
Dimensões para distância máxima de visibilidade = 6,00m		
	SAÍDA DE EMERGÊNCIA: Indicação do sentido (esquerda ou direita) de uma saída de emergência. Dimensões mínimas: L = 2,0 H = 2,0	00
	SAÍDA DE EMERGÊNCIA: Indicação de uma saída de emergência a ser atendida acima da porta, para indicar o seu acesso.	03
	SAÍDA DE EMERGÊNCIA: Indicação da saída de emergência, com ou sem complementação do pictograma fotoluminescente (seta ou imagem, ou ambos).	08
	EXTINTOR DE INCÊNDIO: Indicação de localização dos extintores de incêndio	03
	SINALIZAÇÃO DE SOLO PARA EQUIPAMENTOS DE COMBATE A INCÊNDIO (HIDRANTES E EXTINTORES): Usado para indicar a localização dos equipamentos de combate a incêndio e alarme, para evitar a sua destruição	03
	INDICAÇÃO DOS SISTEMAS DE PROTEÇÃO CONTRA INCÊNDIO EXISTENTES NA EDIFICAÇÃO: Na entrada principal da edificação.	01

2 Planta Cobertura  
ESCALA: 1/100

NOTAS GERAIS:

- 1 - A SINALIZAÇÃO DE PORTAS DE SAÍDA DE EMERGÊNCIA DEVE SER LOCALIZADA IMEDIATAMENTE ACIMA DAS PORTAS, NO MÁXIMO A 0,10 M DA VERGA, OU DIRETAMENTE NA FOLHA DA PORTA, CENTRALIZADA A UMA ALTURA DE 1,80 M MEDIDA DO PISO ACABADO À BASE DA SINALIZAÇÃO;
- 2 - EXTINTORES LOCALIZADOS EM ÁREAS SOCIAIS TERÃO SINALIZAÇÃO APENAS DE PAREDE; AQUELES LOCALIZADOS EM PATIOS OU ÁREAS EXTERNAS, TERÃO SINALIZAÇÃO DE PAREDE E DE PISO.
- 3 - VERIFICAR PERIÓDICAMENTE A CARGA DOS EXTINTORES.
- 4 - AS INTERLIGAÇÕES E OU DERIVAÇÕES DE ELETRODUTOS SERÃO FEITAS ATRAVÉS DE CAIXAS DE FERRO ESMALTADO COM TAMPA.
- 5 - OS CONDUTORES DEVEM TER DISPOSITIVOS QUE IMPEÇAM A PASSAGEM DE FUMAÇA E DE GASES QUENTES DE UMA ÁREA COMPARTIMENTADA PARA OUTRA, DEVEM TER AINDA, PERFEITA CONTINUIDADE ELÉTRICA, ATERRAMENTO E IDENTIFICAÇÃO NA COR VERMELHA QUANDO APARENTES.
- 6 - DEVERÁ SER OBEDECIDA A DISTÂNCIA MÍNIMA ENTRE CABOS OU FIOS EM DUTOS METÁLICOS E FIAÇÃO DE 220VCA DE 8,20m.
- 7 - EXTINTORES - A SINALIZAÇÃO DEVE ESTAR A UMA ALTURA MÍNIMA DE 1,80 M MEDIDA DO PISO ACABADO À BASE DA SINALIZAÇÃO E IMEDIATAMENTE ACIMA DO EQUIPAMENTO SINALIZADO; QUANDO O EQUIPAMENTO SE ENCONTRAR INSTALADO EM UMA DAS FACES DE UM PILAR, TODAS AS FACES VISÍVEIS DO PILAR DEVEM SER SINALIZADAS.

**OBSERVAÇÃO:** APÓS A CONCLUSÃO DA OBRA, O RESPONSÁVEL PELA EDIFICAÇÃO DEVERÁ SOLICITAR JUNTO AO CORPO DE BOMBEIROS DE MATO GROSSO "AUTO DE VISTORIA", ACERCA DAS CONDIÇÕES DE SEGURANÇA CONTRA INCÊNDIO E PÂNICO, CONFORME ITEM 8.1.1 DA NTCB 01/2019. O ALVARÁ DE SEGURANÇA CONTRA INCÊNDIO E PÂNICO (ASCIP) SERÁ EMITIDO PELO CBMMT APÓS A VISTORIA, CERTIFICANDO QUE A EDIFICAÇÃO POSSUI AS CONDIÇÕES DE SEGURANÇA CONTRA INCÊNDIO E PÂNICO, CONFORME ITEM 8.3.1 DA NTCB 01/2020.

Espaço reservado para uso do CBM/MT:

PROJETO DE SEGURANÇA CONTRA INCÊNDIO E PÂNICO

(X) NOVO ( ) ATUALIZAÇÃO DO PSCIP N°: ( ) SUBSTITUIÇÃO DO PSCIP N°:

**ASSOCIAÇÃO MATO-GROSSENSE DOS MUNICÍPIOS**  
COORDENAÇÃO DE PROJETOS  
SITE: www.amm.org.br  
E-MAIL: centraldeprojetosamm@gmail.com  
**ADM. NEURILAN FRAGA**

**TÍTULO DO DESENHO:**  
LOCALIZAÇÃO - PLANTA DE SITUAÇÃO, PLANTA DE COBERTURA, PLANTA BAIXA - QUADRA - PREVENTIVOS  
**OCUPAÇÃO:**  
SERVIÇO DE SAÚDE E INSTITUCIONAL, DIVISÃO: H-6, CLÍNICA E CONSULTÓRIO MÉDICO E ODONTOLÓGICO  
**RAZÃO SOCIAL:**  
PREFEITURA MUNICIPAL DE SANTO ANTONIO DO LESTE  
**NOME FANTASIA:**  
UNIDADE DESCENTRALIZADA DE REABILITAÇÃO  
**CNPJ:**  
04.217.362/0001-90  
**ENDEREÇO:**  
AV. GRAMADOS COM ESQUINA COM A RUA DAS FLORES

RESPONSÁVEL TÉCNICO:

THALES VINICIUS BARBOSA BRAGA  
Eng. Civil/Seg. do Trabalho  
CREA: 1216515131

DATA DE ENTREGA:  
29/03/2023

ESCALA:  
INDICADA

REVISÃO:  
1° - 00/00/0000

PRANCHA:

INC 02/02