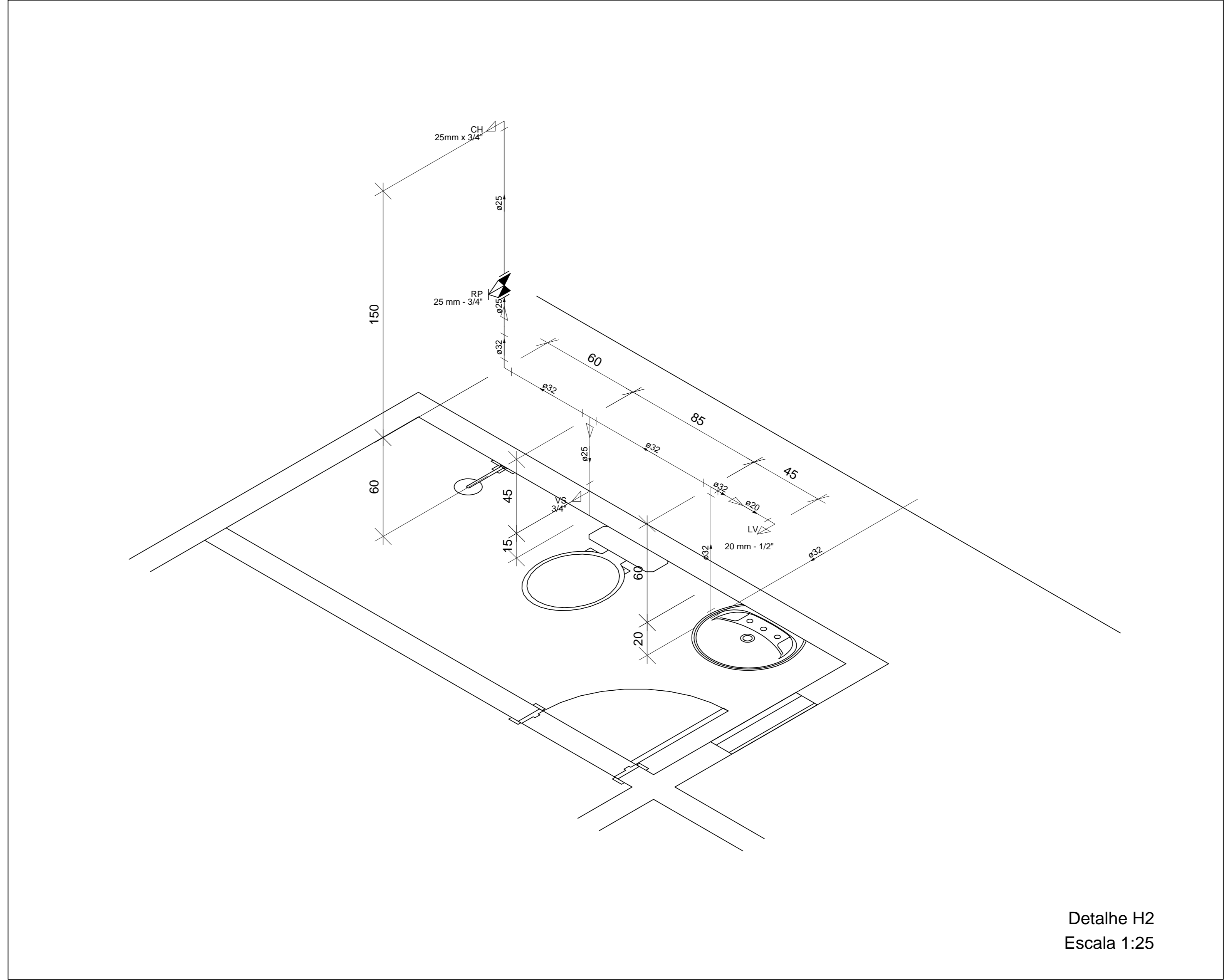
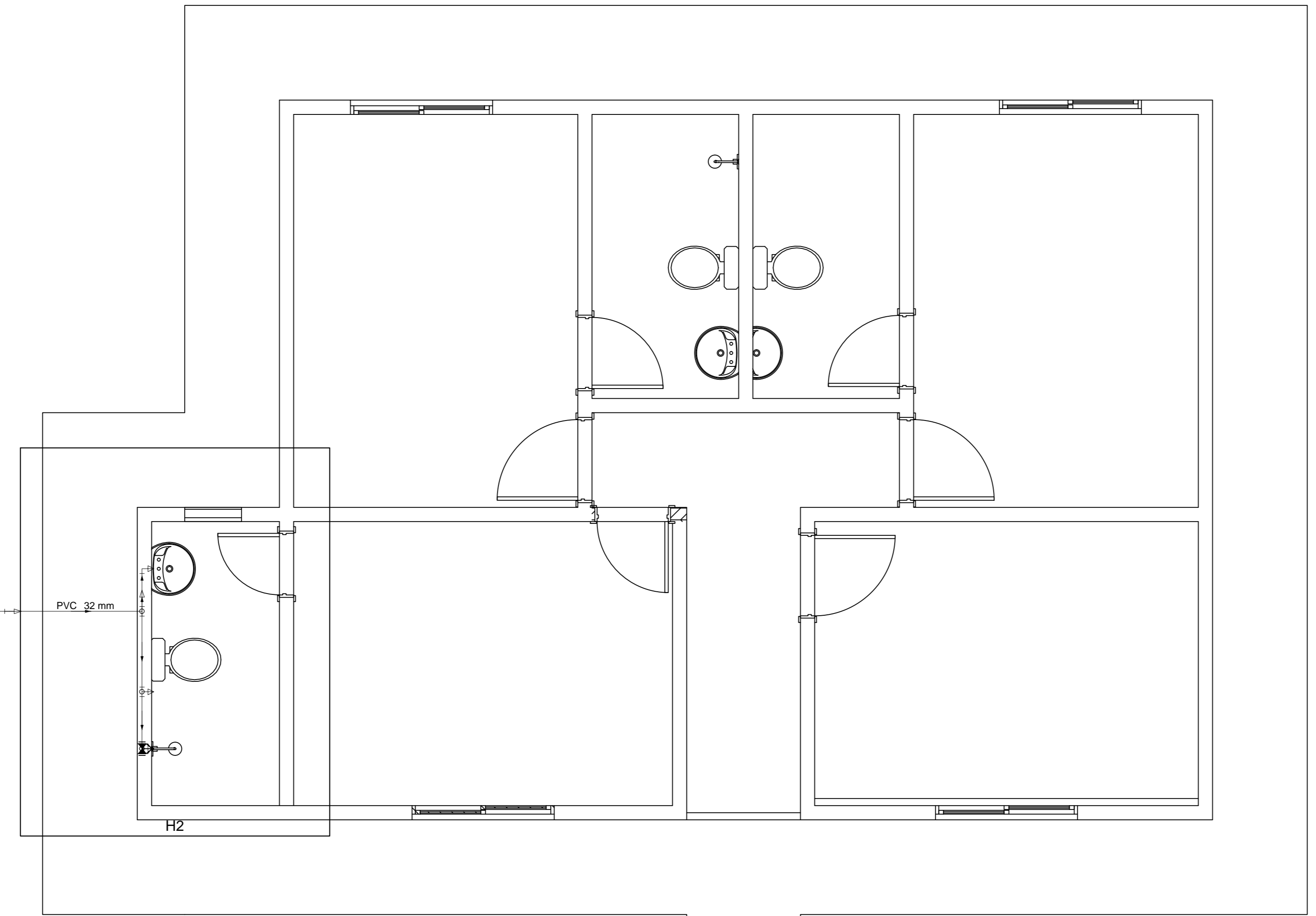
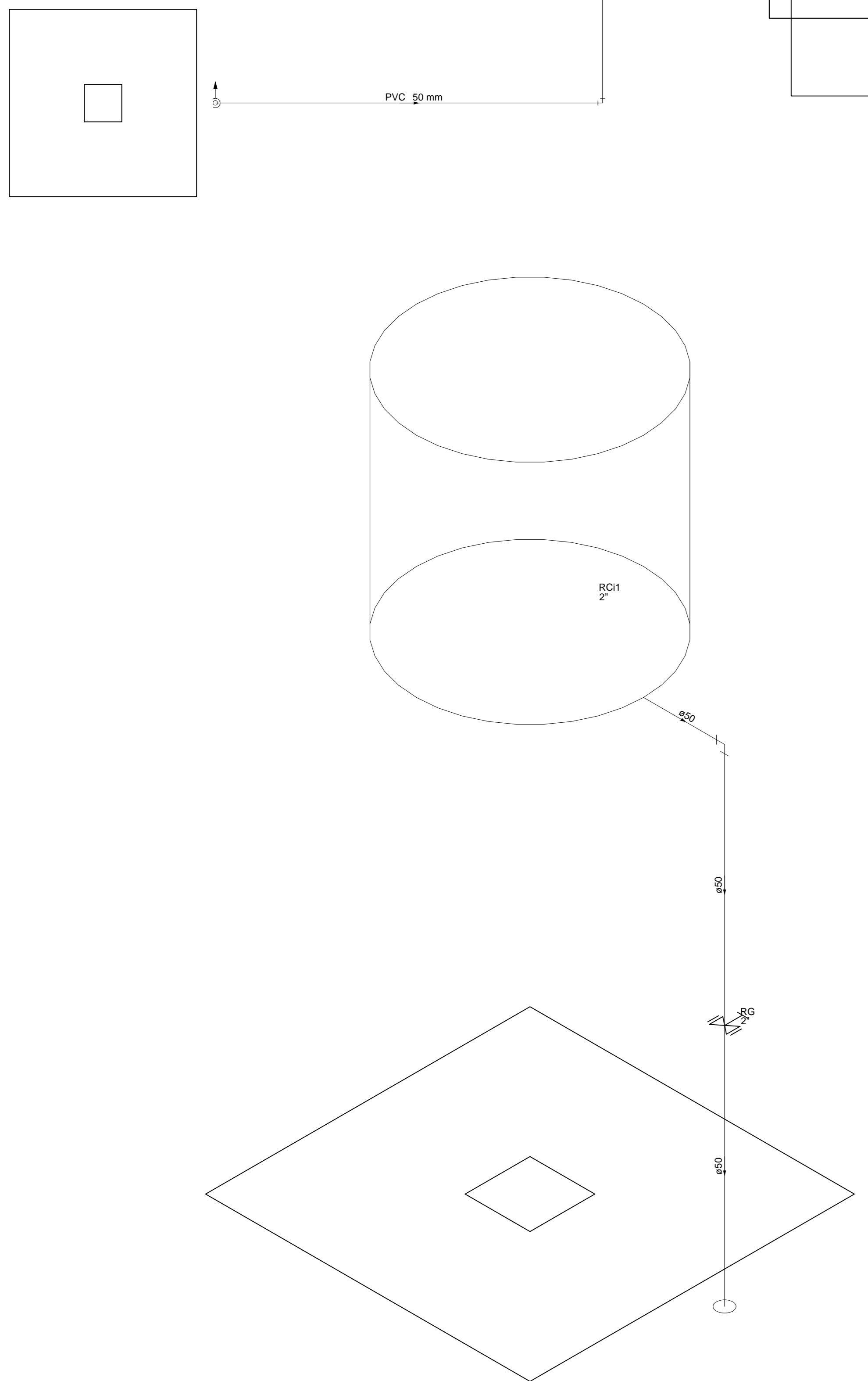


Lista de Materiais		
<b>Aparelho</b>		
Chuveiro	25mm x 3/4"	1 pç
Torneira de lavatório	20 mm - 1/2"	1 pç
Vaso Sanitário c/ cx. acoplada	1/2"	1 pç
<b>Metais</b>		
Registro de pressão c/ canopla cromada	3/4"	1 pç
<b>PVC Acessórios</b>		
Engate flexível cobre cromado com canopla	1/2 - 30cm	1 pç
Engate flexível plástico	1/2 - 30cm	1 pç
<b>PVC misto soldável</b>		
Joelho de redução soldável c/ rosca	25 mm - 1/2"	1 pç
Luva soldável c/ rosca	25 mm - 3/4"	1 pç
<b>PVC rígido soldável</b>		
Adapt sold.curto c/bolsa-rosca p registro	25 mm - 3/4"	1 pç
Bucha de redução sold. curta	32 mm - 25 mm	1 pç
Bucha de redução sold. longa	32 mm - 20 mm	1 pç
Joelho 90° soldável	32 mm	2 pç
Joelho 90° soldável	50 mm	2 pç
Luva de redução soldável	32 mm - 25 mm	1 pç
Tubos	20 mm	0.34 m
	25 mm	1.57 m
	32 mm	3.91 m
	50 mm	8.97 m
Tê 90 soldável	32 mm	2 pç
<b>PVC soldável azul c/ bucha latão</b>		
Joelho 90° soldável com bucha de latão	20 mm - 1/2"	1 pç
	25 mm - 3/4"	1 pç



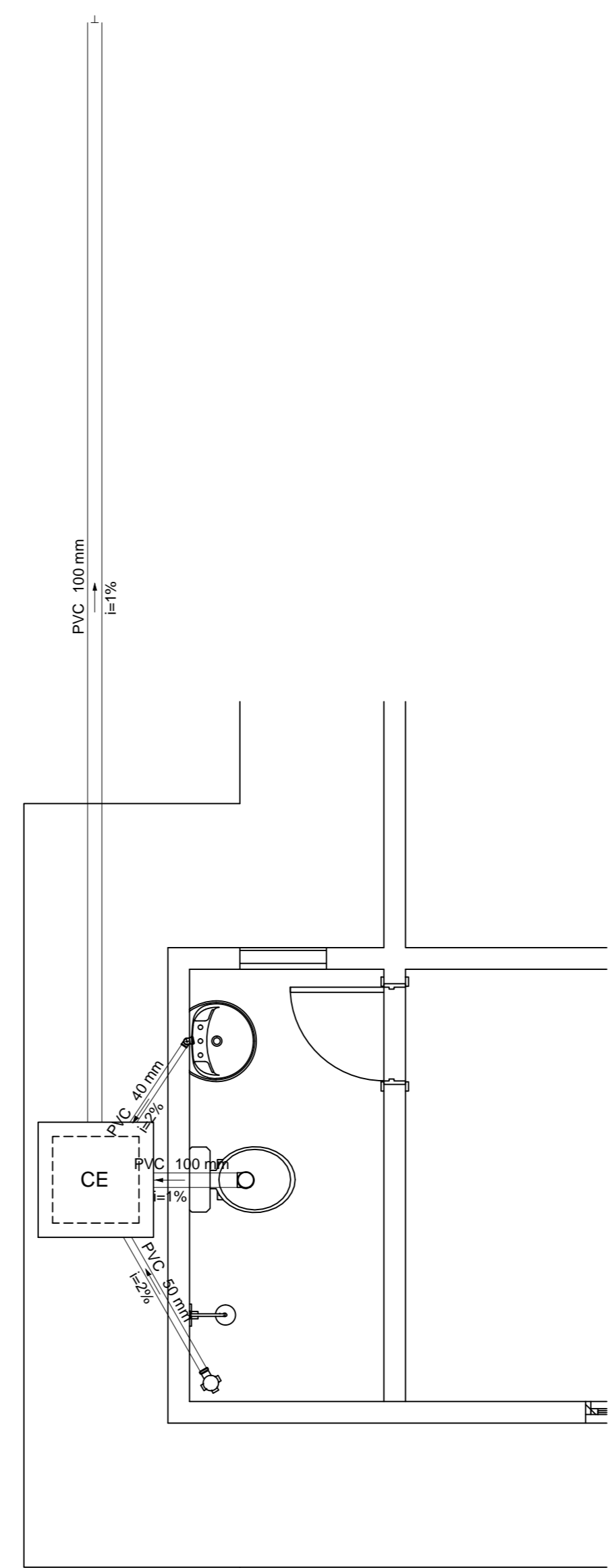
Detalhe H2  
Escala 1:25



Detalhe H1  
Escala 1:25

Lista de Materiais		
<b>Metais</b>		
Registro de gaveta bruto ABNT	2"	1 pç
<b>PVC rígido soldável</b>		
Adapt sold. c/ flange livre p/ cx. d' água	50 mm - 1.1/2"	1 pç
Adapt sold.curto c/bolsa-rosca p registro	60 mm - 2"	2 pç
Tubos	50 mm	7.3 m
<b>Reservatório cilíndrico</b>		
Fibra de vidro	2000 L	1 pç

Lista de Materiais		
<b>Caixas de Passagem</b>		
Caixa de inspeção esgoto simples	CE- 60x60 cm	1 pç
<b>PVC Acessórios</b>		
Caixa sifonada	100x100x50	1 pç
Sifão de copo p/ pia e lavatório	1" - 1.1/2"	1 pç
Válvula p/ lavatório e tanque	1"	1 pç
<b>PVC Esgoto</b>		
Curva 90 curta	40 mm	1 pç
Joelho 90	100 mm	1 pç
Joelho 90 c/anel p/ esgoto secundário	40 mm - 1.1/2"	1 pç
Tubo rígido c/ ponta lisa	100 mm - 4"	9.02 m
	40 mm	1.76 m
	50 mm - 2"	1.57 m



<b>OBRA:</b>	REFORMA E AMPLIAÇÃO POSTO DE SAÚDE INDÍGENA	
<b>PROPONENTE:</b>	PREFEITURA MUNICIPAL DE SANTO ANTONIO DO LESTE CNPJ: 04.217.362.0001-90	
<b>LOCAL DA OBRA:</b>	ALDEIA AGUA LIMPA	
<b>SETOR/BAIRRO:</b>	RESERVA UBAWAWE	
<b>CIDADE:</b>	SANTO ANTONIO DO LESTE, MT	
<b>AUTOR DO PROJETO:</b>	AMINADALB A. SOUZA JR ENGENHEIRO CIVIL - CREA RN 120055453-1	
<b>REPRESENTANTE DO MUNICIPIO:</b>	JOSÉ ARIMATÉIA V. ALVES PREFEITO MUNICIPAL	
<b>DATA:</b>	15/08/2022	<b>ESCALA:</b> 1/50
<b>DESENHO:</b>	ASSUNTO PROJETO HIDROSSANITÁRIO	FOLHA N° 1/1
<b>ASS. RESPONSÁVEL TÉCNICO</b>		<b>ÁREAS E OCUPAÇÃO (%)</b>
AMINADALB A. SOUZA JR CREA RN 120055453-1		
AV. GOIÁS, N.º 367 JD. SANTA INES, SANTO ANTONIO DO LESTE-MT. FONE: (66) 3488-1080 CEP: 78.628-000		
RESERVADO À APROVAÇÃO		