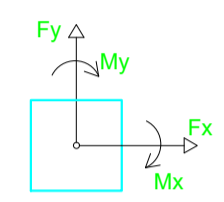
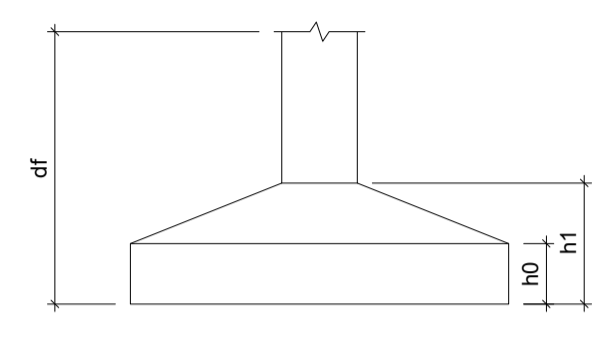


Planta de locação
escala 1:50

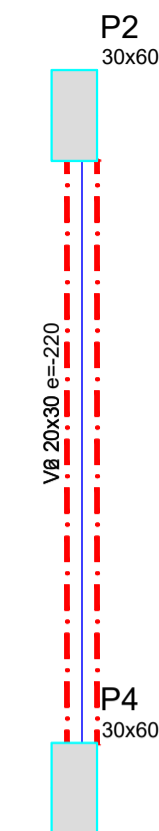
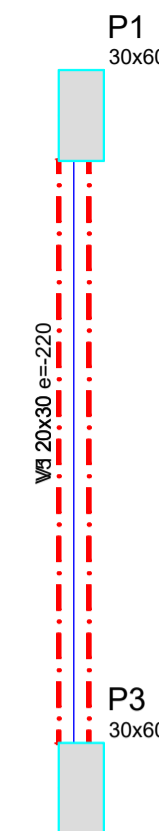
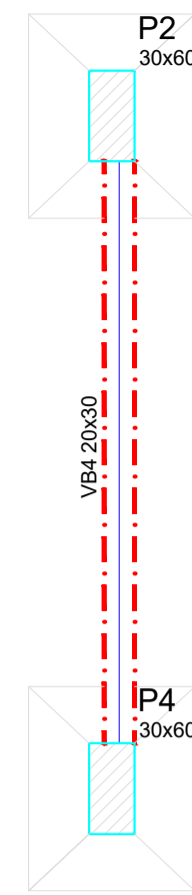
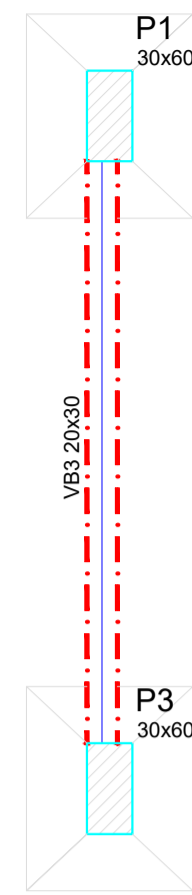
Nome	Seção (cm)	X (cm)	Y (cm)	Pilares		Fundação					Localização no eixo X		Localização no eixo Y					
				Carga Máx. (tf)	Carga Min. (tf)	Mx (kgf.m)	My (kgf.m)	Fx (tf)	Fy (tf)	Lado B (cm)	Lado H (cm)	h0/ha (cm)	h1/hb (cm)	di (cm)	Coordenadas (cm)	Nome	Coordenadas (cm)	Nome
P1	30x60	-57928.85	2157.00	7.7	7.0	1400	2000	0.5	1.7	110	135	20	30	100	-57928.85	P1, P3	2157.00	P1, P2
P2	30x60	-56578.85	2157.00	7.7	7.0	1400	2000	0.5	1.7	110	135	20	30	100	-57437.85	P5	1712.19	P3, P4
P3	30x60	-57928.85	1712.19	7.7	7.0	1400	2000	0.5	1.7	110	135	20	30	100	-57057.85	P6	390.00	P5, P6
P4	30x60	-56578.85	1712.19	7.7	7.0	1400	2000	0.5	1.7	110	135	20	30	100	-57057.85	P6	390.00	P5, P6
P5	20x60	-57437.85	390.00	3.5	2.8	600	700	1.1	0.3	85	115	25	25	100	-57437.85	P2, P4		
P6	20x60	-57057.85	390.00	3.5	2.8	600	700	1.1	0.3	85	115	25	25	100	-57057.85	P2, P4		





GOVERNO MUNICIPAL
SANTO ANTÔNIO DO LESTE
Continuidade do progresso, de mãos dadas com o povo!
Gestão 2021/2024

ÁREAS: Coberta = 862,05M ² Útil = 589,57M ²	SEDE DA PREFEITURA MUNICIPAL	PRANCHA: 1/3
Proprietário Pre. Municipal de Santo Antônio do Leste	Endereço RUA "I" QUADRA 21 - SANA INÊS SEDE DO MUNICÍPIO	Coordenadas 14°48'32.90"S 53°36'34.75"W
Resp. Técnico GETÔNIO DIAS GURRA CREA MT 5594/D	PROJETO ESTRUTURAL CONCRETO ARMADO	
DATA: abril/2022	ESCALA: Indicada	



Vigas			
Nome	Seção (cm)	Elevação (cm)	Nível (cm)
VB1	15x25	0	0
VB2	15x25	0	0
VB3	20x30	0	0
VB4	20x30	0	0

Características dos materiais	
fck (kgf/cm²)	Ecs (kgf/cm²)
250	238000

Pilares			
Nome	Seção (cm)	Elevação (cm)	Nível (cm)
P1	30 x 60	0	0
P2	30 x 60	0	0
P3	30 x 60	0	0
P4	30 x 60	0	0
P5	20 x 60	0	0
P6	20 x 60	0	0

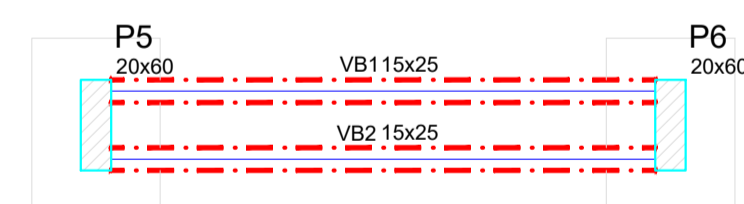
Legenda dos Pilares	
	Pilar que morre
	Pilar que passa
	Pilar que nasce
	Pilar com mudança de seção

Vigas			
Nome	Seção (cm)	Elevação (cm)	Nível (cm)
V1	20x30	0	320
V2	20x30	0	320
V3	15x25	-220	100
V4	15x25	-220	100
V5	20x30	-220	100
V6	20x30	-220	100

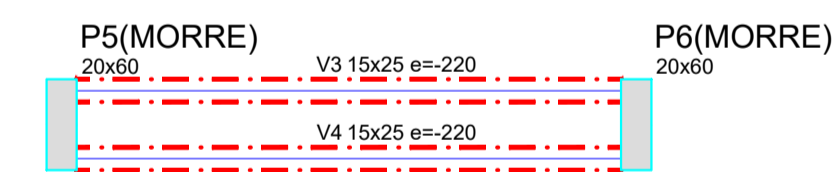
Características dos materiais	
fck (kgf/cm²)	Ecs (kgf/cm²)
250	238000

Pilares			
Nome	Seção (cm)	Elevação (cm)	Nível (cm)
P1	30 x 60	0	320
P2	30 x 60	0	320
P3	30 x 60	0	320
P4	30 x 60	0	320
P5	20 x 60	-220	100
P6	20 x 60	-220	100

Legenda dos Pilares	
	Pilar que morre
	Pilar que passa
	Pilar que nasce
	Pilar com mudança de seção



Forma do pavimento FUNDAÇÃO
escala 1:50



Forma do pavimento TÉRREO
escala 1:50



GOVERNO MUNICIPAL

SANTO ANTÔNIO DO LESTE

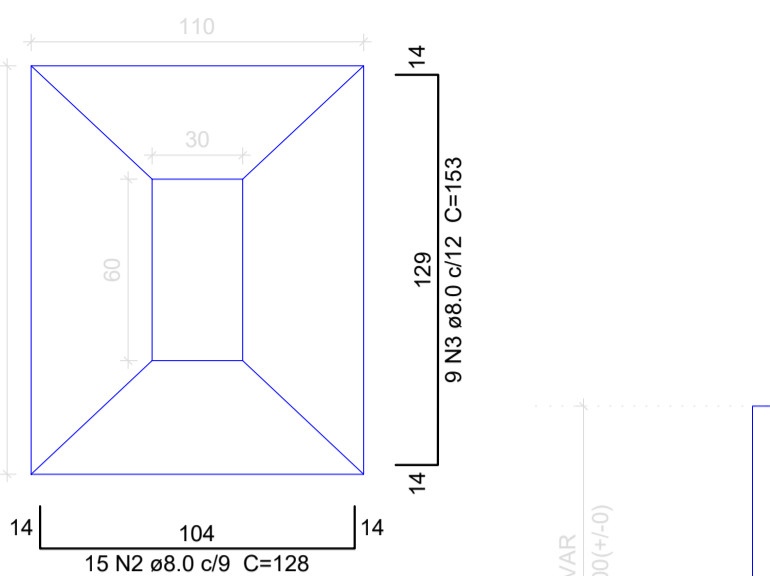
Continuidade do progresso, de mãos dadas com o povo!

Gestão 2021/2024

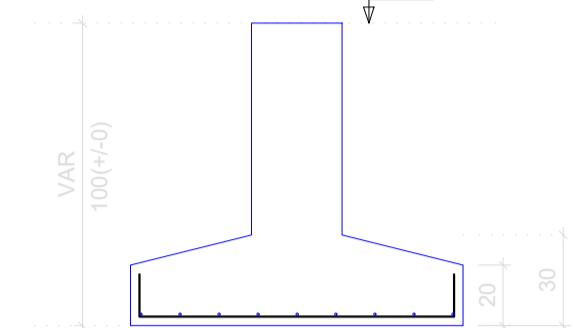
ÁREAS: Coberta = 862,05M ² Útil = 589,57M ²	SEDE DA PREFEITURA MUNICIPAL	PRANCHA: <div style="text-align: center; font-size: 1.2em; font-weight: bold;">2/3</div>
Proprietário: Pre. Municipal de Santo Antônio do Leste	Endereço: RUA "I" QUADRA 21 - SANA INÊS SEDE DO MUNICÍPIO	Coordenadas: 14°48'32.90"S 53°36'34.75"W
Resp. Técnico: GETÔNIO DIAS GURRA CREA MT 5594/D	PROJETO ESTRUTURAL CONCRETO ARMADO	
DATA: abril/2022	ESCALA: Indicada	

S1=S2=S3=S4

PLANTA ESC 1:25



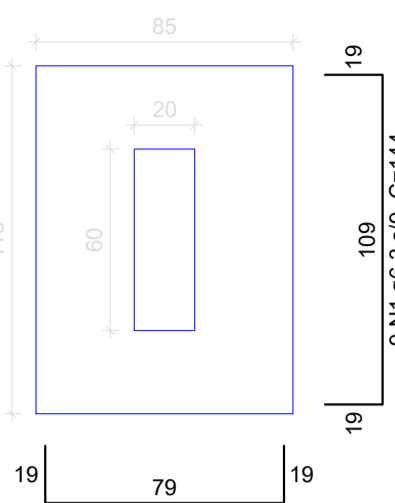
CORTE ESC 1:25



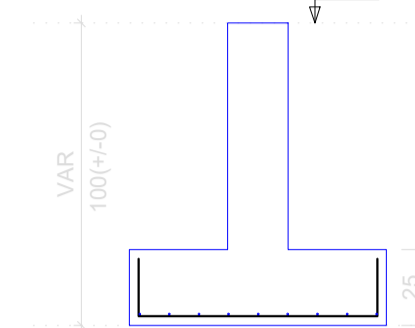
Solo com capacidade de suporte > 1.50 kgf/cm²
Solo compactado sobre a sapata
peso específico > 1600.00 kg/m³

S5=S6

PLANTA ESC 1:25



CORTE ESC 1:25



Solo com capacidade de suporte > 1.50 kgf/cm²
Solo compactado sobre a sapata
peso específico > 1600.00 kg/m³

Relação do aço

4xS1	2xS5				
CA50	1	6.3	18	144	2592
	2	8.0	60	128	7680
	3	8.0	36	153	5508
	4	8.0	20	113	2260

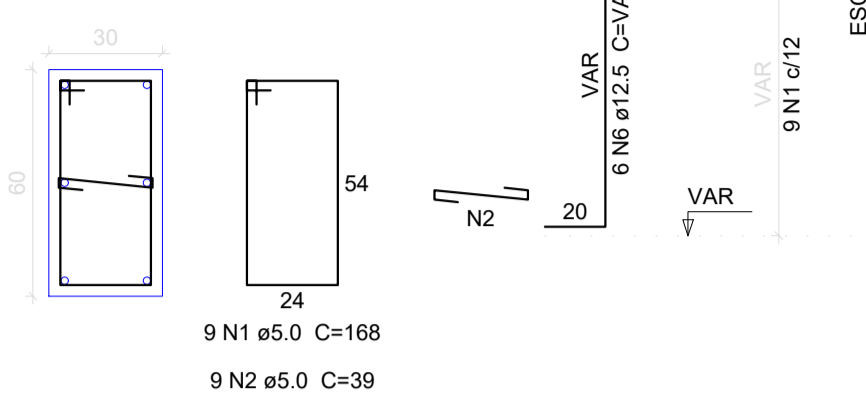
Resumo do aço

AÇO	DIAM	C.TOTAL (m)	PESO (kg)
CA50	6.3	26	6.3
	8.0	154.5	61
PESO TOTAL			
CA50		67.3	

Vol. de concreto total (C-25) = 1.97 m³
Área de forma total = 5.92 m²

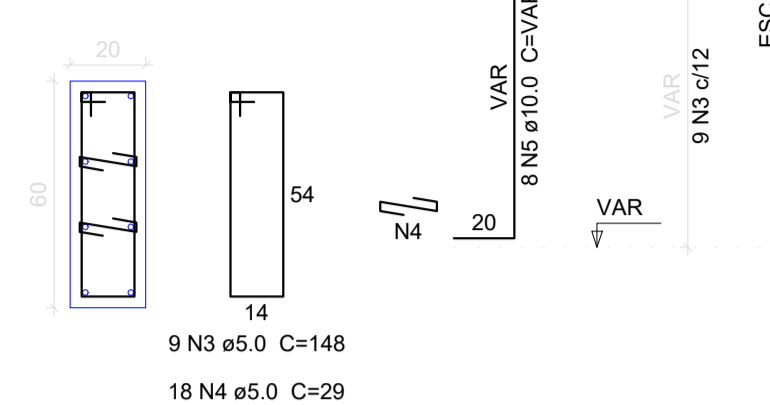
P1=P2=P3=P4

FUNDAÇÃO - L1 ESC 1:20



P5=P6

FUNDAÇÃO - L1 ESC 1:20



Relação do aço

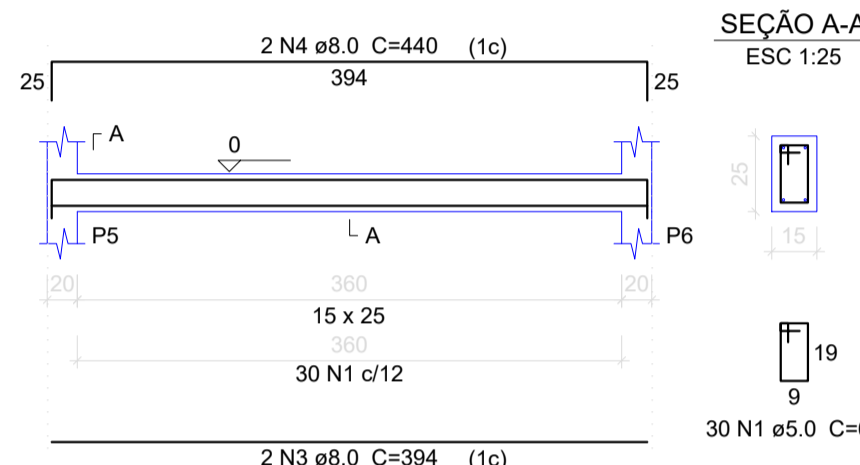
4xP1	2xP5				
CA60	1	5.0	36	188	6048
	2	5.0	36	39	1404
	3	5.0	18	148	2664
	4	5.0	36	29	1044
CA50	5	10.0	16	VAR	VAR
	6	12.5	24	VAR	VAR

Resumo do aço

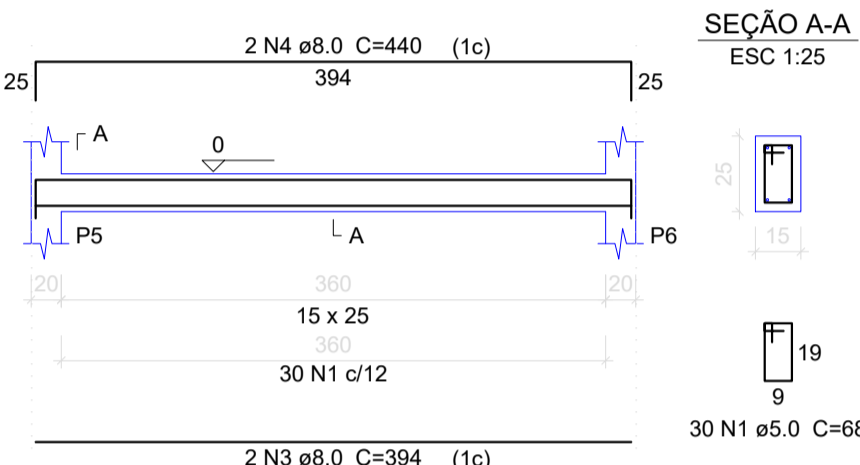
AÇO	DIAM	C.TOTAL (m)	PESO (kg)
CA50	10.0	25	15.4
	12.5	39.4	37.9
CA60	5.0	111.6	17.2
PESO TOTAL			
CA50		53.3	
CA60		17.2	

Vol. de concreto total (C-25) = 0.96 m³
Área de forma total = 10.4 m²

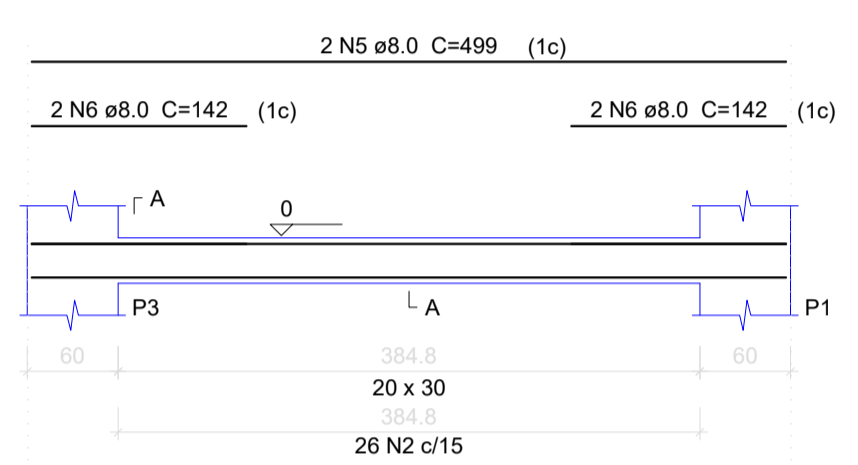
VB1 ESC 1:50



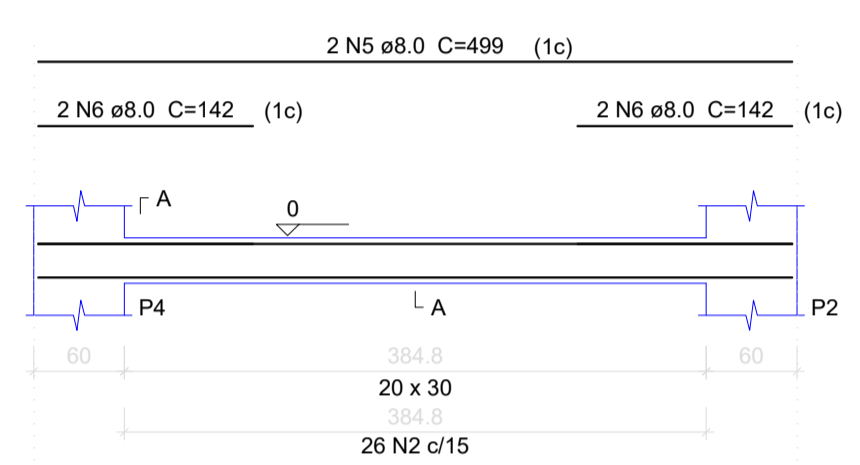
VB2 ESC 1:50



VB3 ESC 1:50



VB4 ESC 1:50



Relação do aço

VB1 VB4	VB2	VB3			
CA60	1	5.0	60	68	4080
	2	5.0	52	88	4576
CA50	3	8.0	4	394	1576
	4	8.0	4	440	1760
	5	8.0	8	499	3992
	6	8.0	8	142	1136

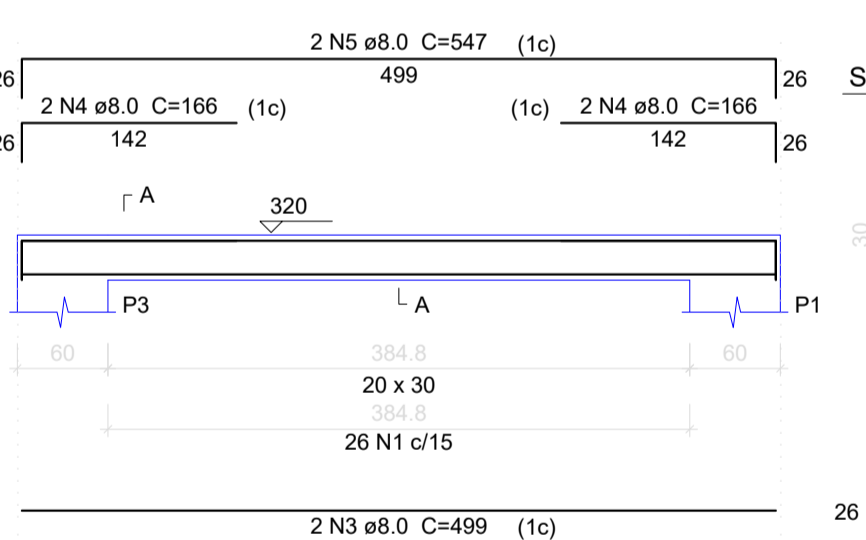
Resumo do aço

AÇO	DIAM	C.TOTAL (m)	PESO (kg)
CA50	8.0	84.7	33.4
CA60	5.0	86.6	13.3
PESO TOTAL			
CA50		33.4	
CA60		13.3	

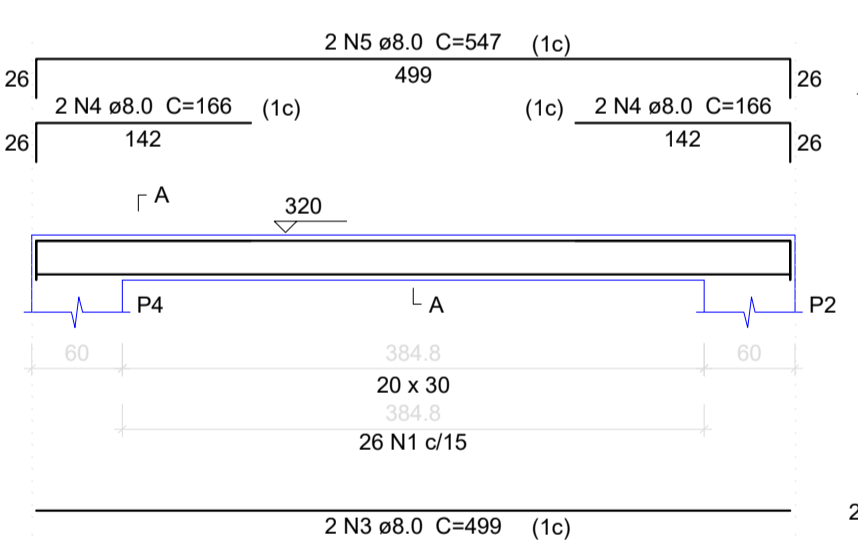
Vol. de concreto total (C-25) = 0.91 m³
Área de forma total = 13.28 m²

PAVIMENTO FUNDAÇÃO

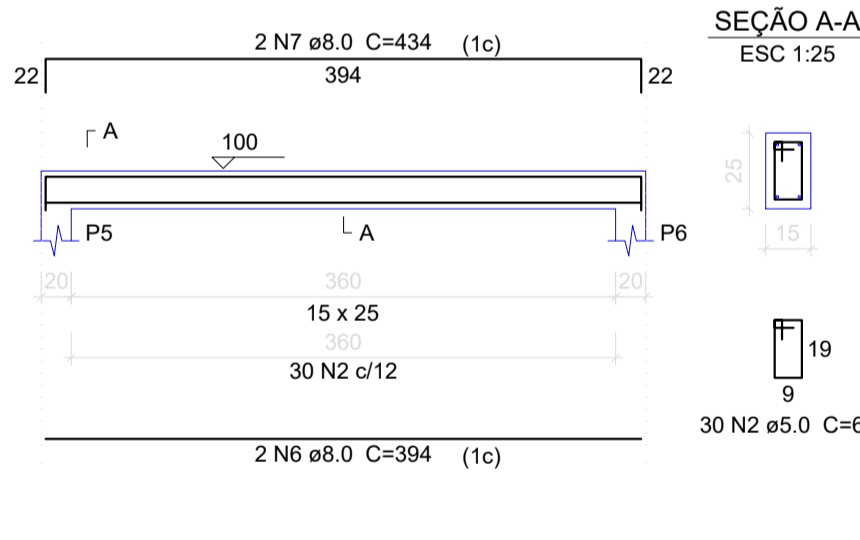
V1 ESC 1:50



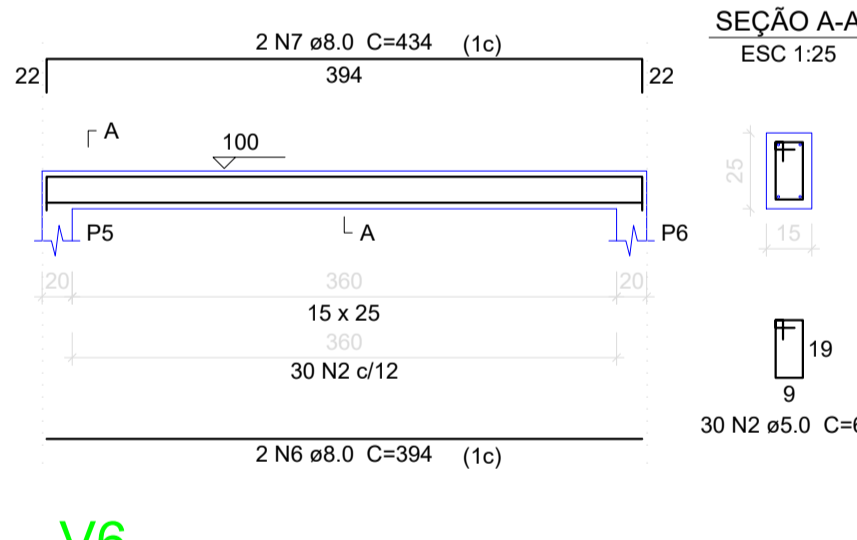
V2 ESC 1:50



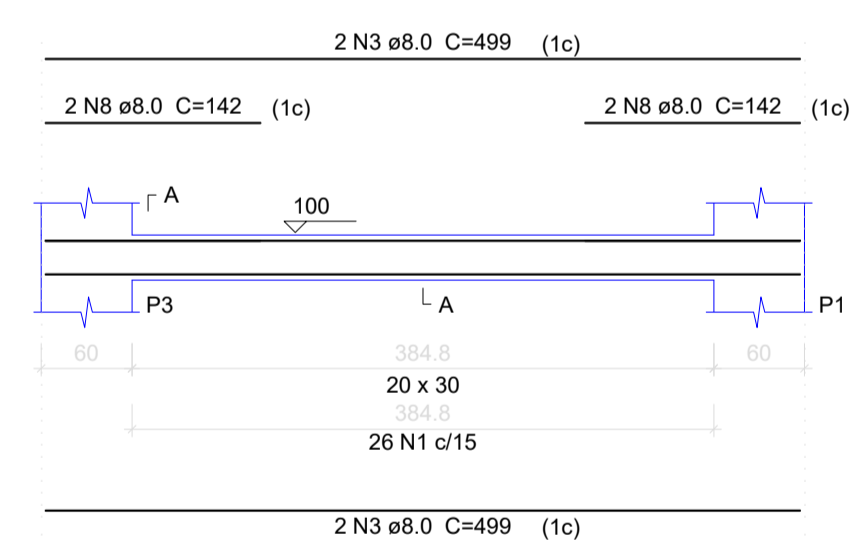
V3 ESC 1:50



V4 ESC 1:50



V5 ESC 1:50



Relação do aço

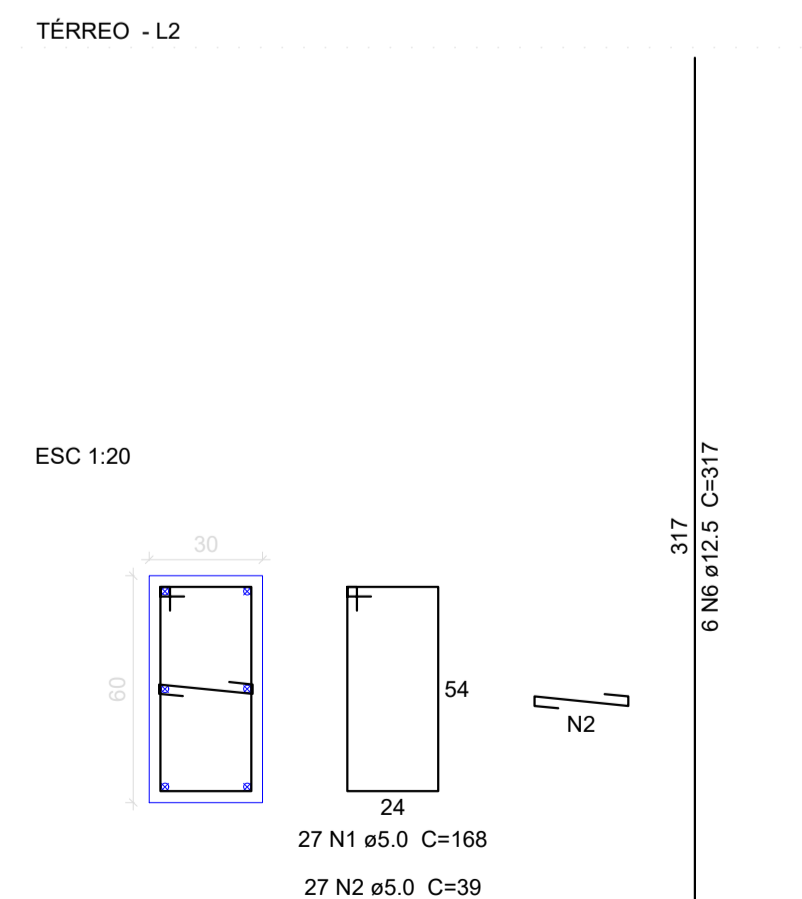
V1 V4	V2 V5	V3 V6			
CA60	1	5.0	104	88	9152
	2	5.0	60	68	4080
CA50	3	8.0	12	499	5988
	4	8.0	8	166	1328
	5	8.0	4	547	2188
	6	8.0	4	394	1576
	7	8.0	4	434	1736
	8	8.0	8	142	1136

Resumo do aço

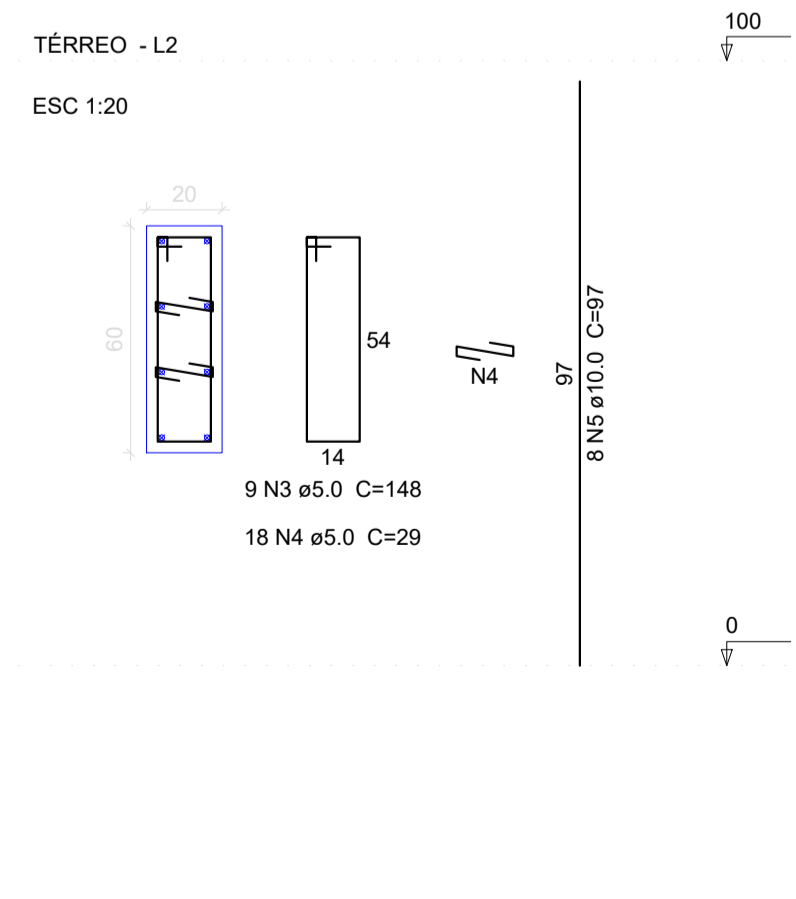
AÇO	DIAM	C.TOTAL (m)	PESO (kg)
CA50	8.0	139.6	55.1
CA60	5.0	132.4	20.4
PESO TOTAL			
CA50		55.1	
CA60		20.4	

Vol. de concreto total (C-25) = 1.51 m³
Área de forma total = 21.35 m²

P1=P2=P3=P4



P5=P6



Relação do aço

4xP1	2xP5				
CA60	1	5.0	108	168	18144
	2	5.0	108	39	4212
	3	5.0	18	148	2664
	4	5.0	36	29	1044
CA50	5	10.0	16	97	1552
	6	12.5	24	317	7608

Resumo do aço

AÇO	DIAM	C.TOTAL (m)	PESO (kg)
CA50	10.0	15.6	9.6
	12.5	76.1	73.3
CA60	5.0	260.7	40.2
PESO TOTAL			
CA50		82.9	
CA60		40.2	

Vol. de concreto total (C-25) = 2.54 m³
Área de forma total = 26.24 m²

PAVIMENTO TÉRREO

GOVERNO MUNICIPAL

SANTO ANTÔNIO DO LESTE

Continuidade do progresso, de mãos dadas com o povo!

Gestão 2021/2024

<p>ÁREAS: Coberta = 862,05M² Útil = 589,57M²</p>	<p>SEDE DA PREFEITURA MUNICIPAL</p>	<p>PRANCHA: 3/3</p>
<p>Proprietário Pre. Municipal de Santo Antônio do Leste</p>	<p>Endereço RUA "I" QUADRA 21 - SANA INÊS SEDE DO MUNICÍPIO</p>	<p>Coordenadas 14°48'32.90"S 53°36'34.75"W</p>
<p>Resp. Técnico GETÔNIO DIAS GURRA CREA MT 5594/D</p>	<p>PROJETO ESTRUTURAL CONCRETO ARMADO</p>	
<p>DATA: abril/2022</p>	<p>ESCALA: Indicada</p>	