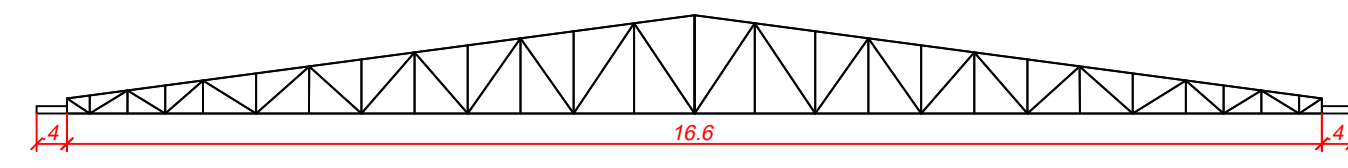
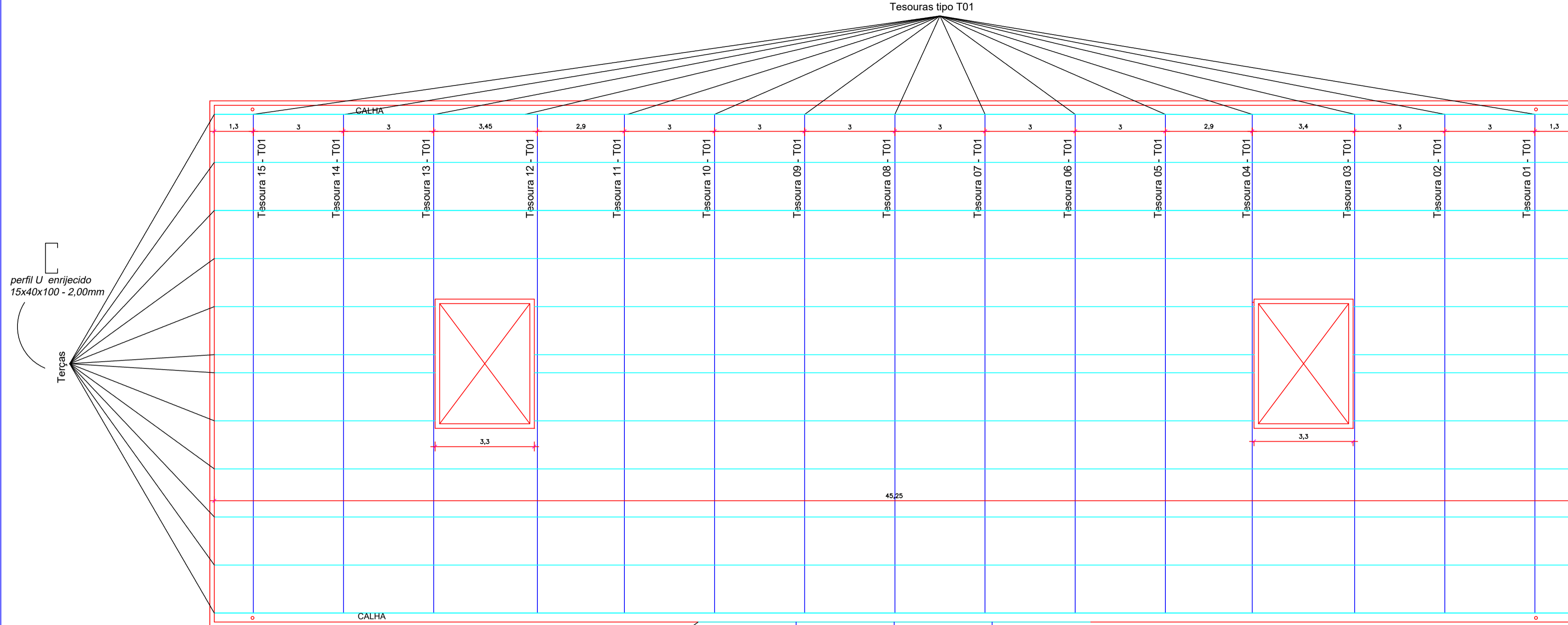


DETALHAMENTO DAS TESOURAS Esc. 1:75



Tesouras tipo T01



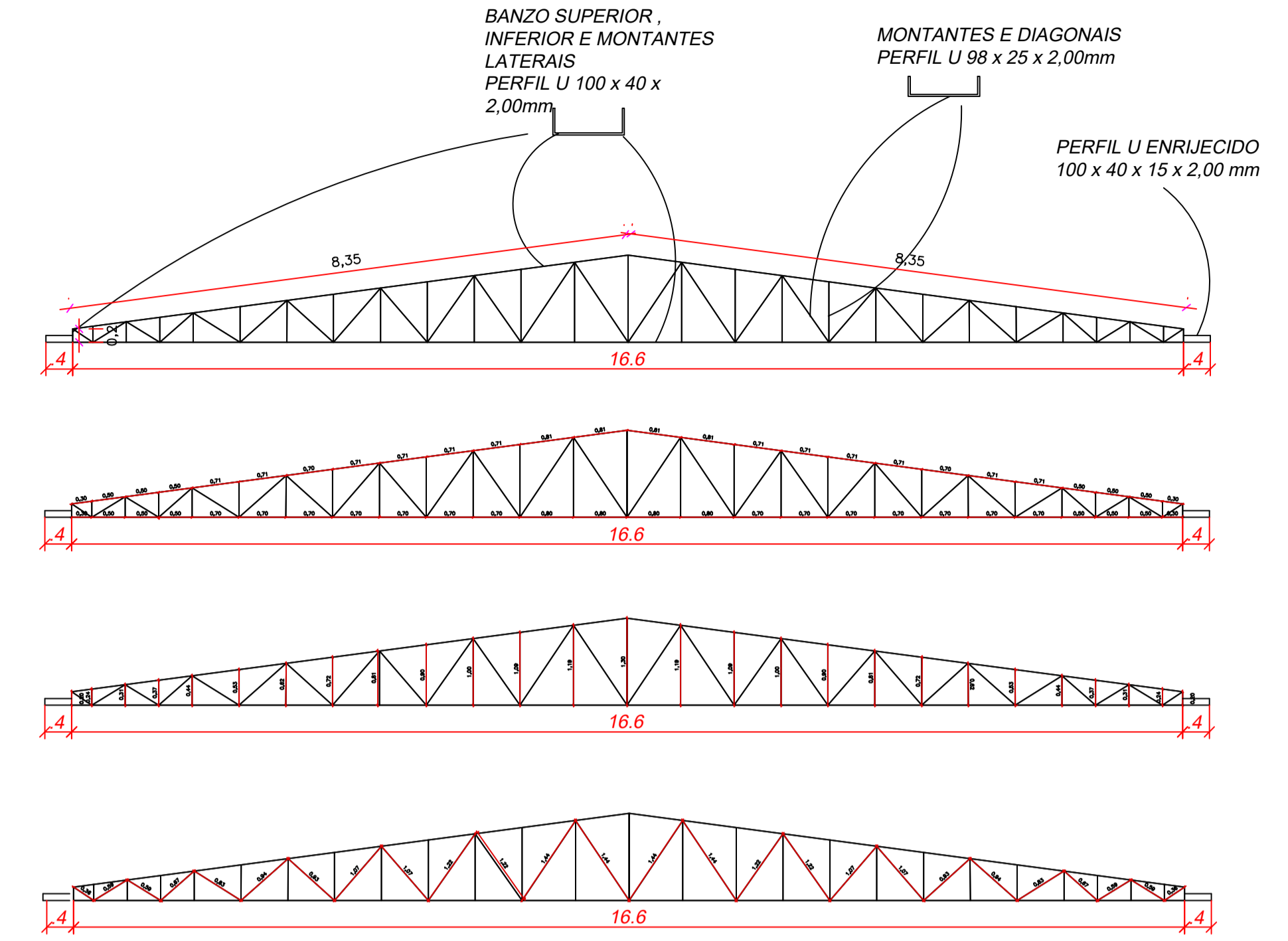
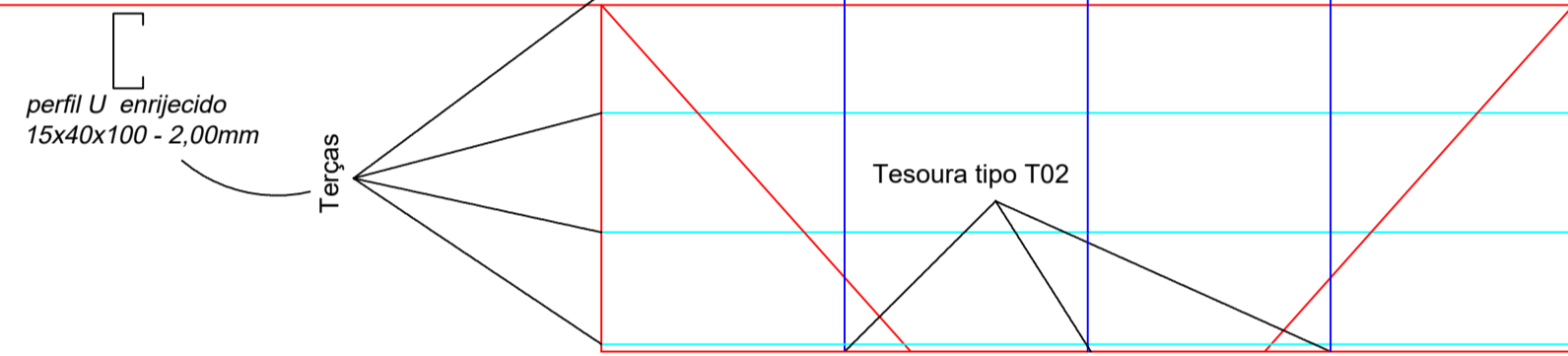
perfil U enrijecido
15x40x100 - 2,00mm

Tercas

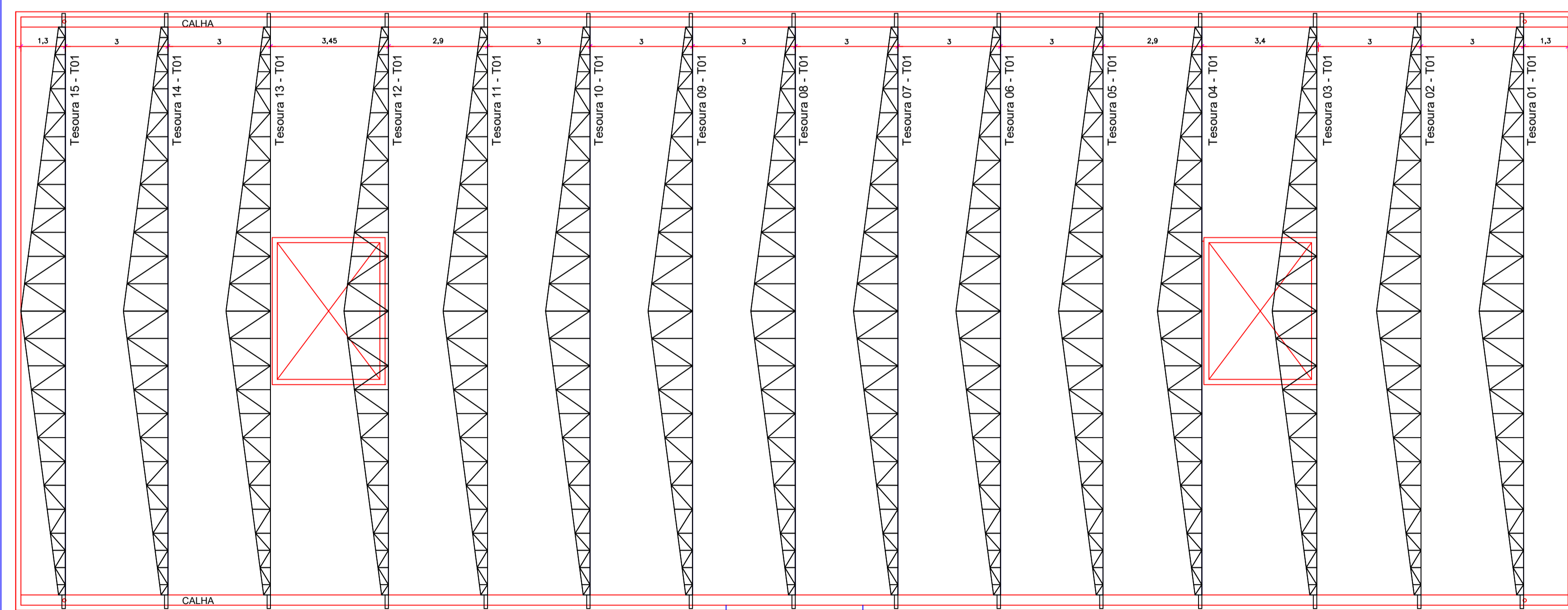
perfil U enrijecido
15x40x100 - 2,00mm

Tercas

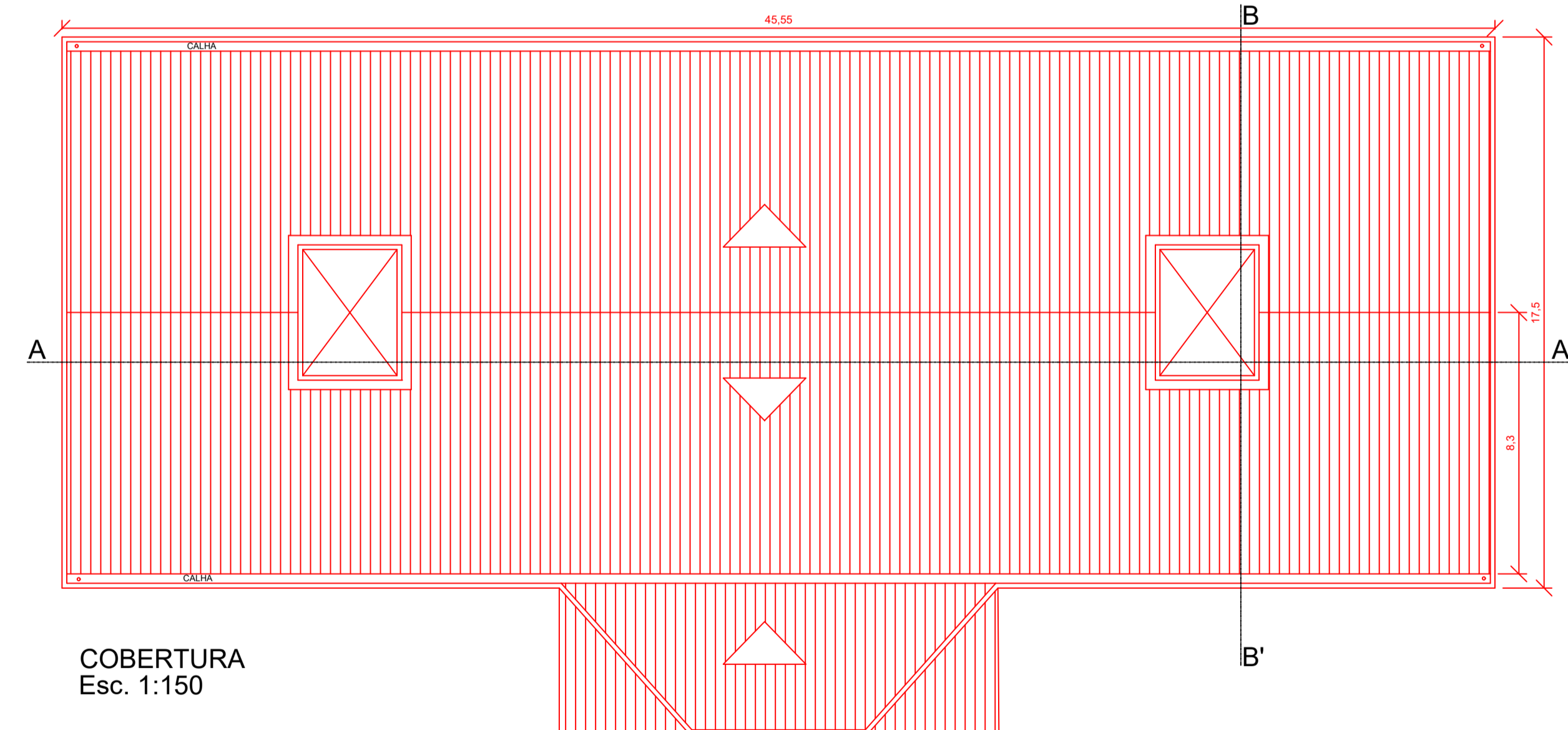
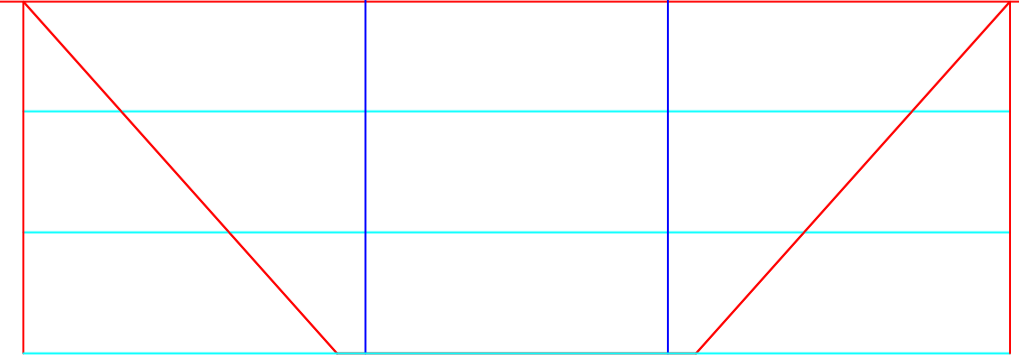
Tesoura tipo T02



DET. TESOURAS E
TRELIÇAS
Esc. 1:100



DET. TESOURAS
Esc. 1:100



COBERTURA
Esc. 1:150

RESUMO DOS PERIFS

REGIÃO	PERFIL	QUANTIDADE	COMP. UNT (m)	PERÍMETRO (m)	ÁREA DE PINTURA (m²)	PESO LINEAR (Kg/m)	PESO (KG)
APOIO DA CALHA	U 100X40X15X2	2	45,25	0,408	36,924	3,15	285,08
TERÇAS COBERTURA INTEIRAS (CB 01)	U 100X40X15X2	6	45,25	0,408	110,772	3,15	855,23
TERÇAS COBERTURA INTERMEDIÁRIAS (CB 01)	U 100X40X15X2	4	38,65	0,408	63,0768	3,15	486,99
TERÇAS COBERTURA INTEIRAS (CB 02)	U 100X40X15X2	4	13,05	0,408	21,2976	3,15	164,43
					0		
TESOURA (T01)	U 100X40X2	15	83,96	0,322	405,5268	2,72	3425,57
	U 98X25X2	15	45,18	0,292	197,8884	2,2	1490,94
	U 100X40X15X2	15	0,8	0,408	4,896	3,15	37,80
TESOURA (T02)	U 98X25X2	3	1,812	0,292	1,587312	2,2	11,96
	U 100X40X15X2	6	4,8	0,408	11,7504	3,15	90,72
TOTAL							6848,71



GOVERNO MUNICIPAL
SANTO ANTÔNIO DO LESTE
Continuidade do progresso, de mãos dadas com o povo!
Gestão 2021/2024

ÁREAS:
Coberta = 862,05 M²
Útil = 589,57 M²

Proprietário
Pre. Municipal de Santo Antônio do Leste

Resp. Técnico
Getônio Dias Guirra
CREA MT 5594/D

DATA:
abril/2022

SEDE DA PREFEITURA MUNICIPAL

CONCLUSÃO DA OBRA

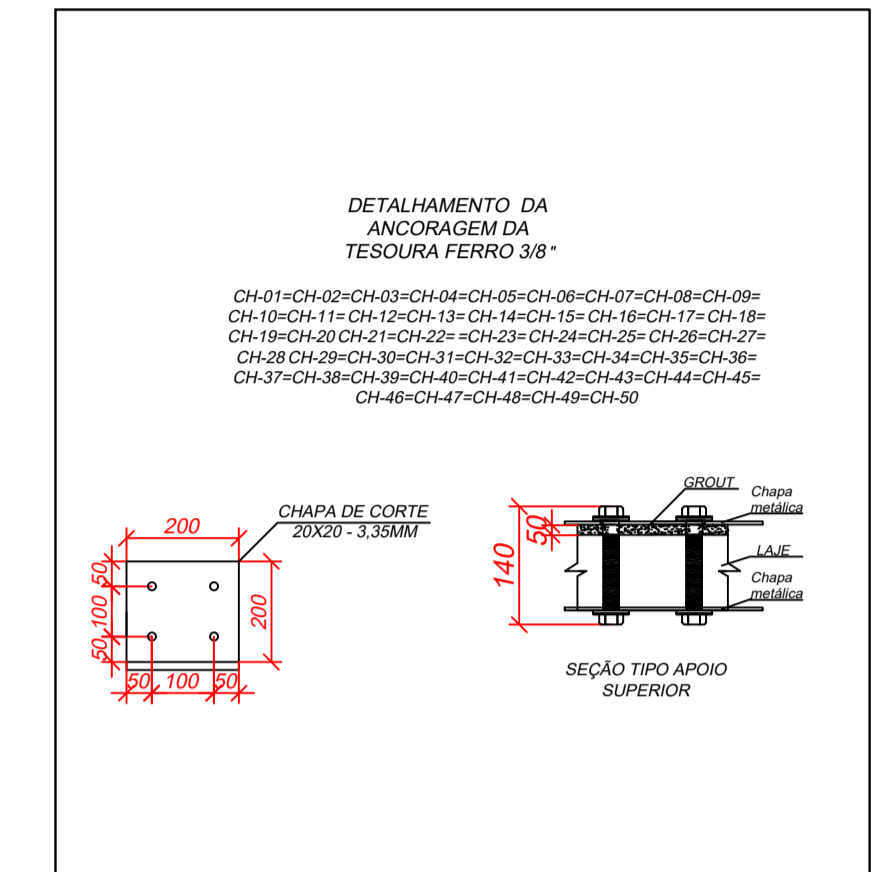
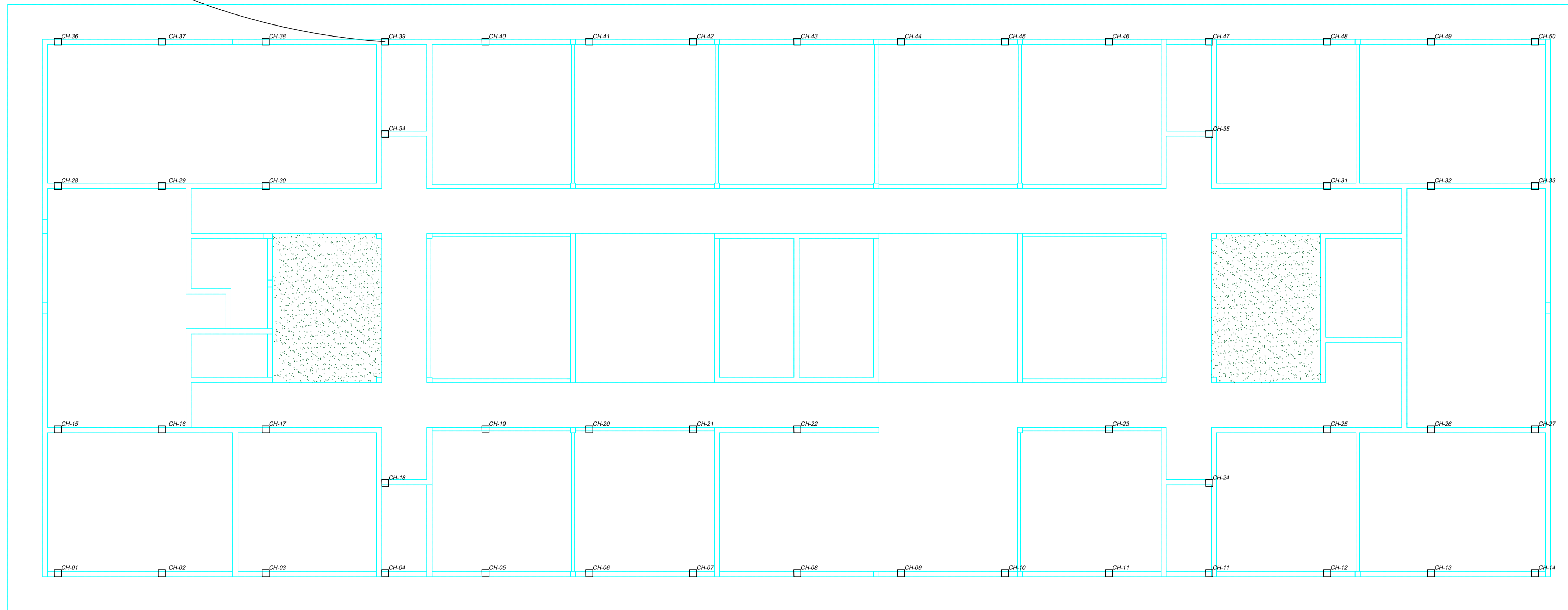
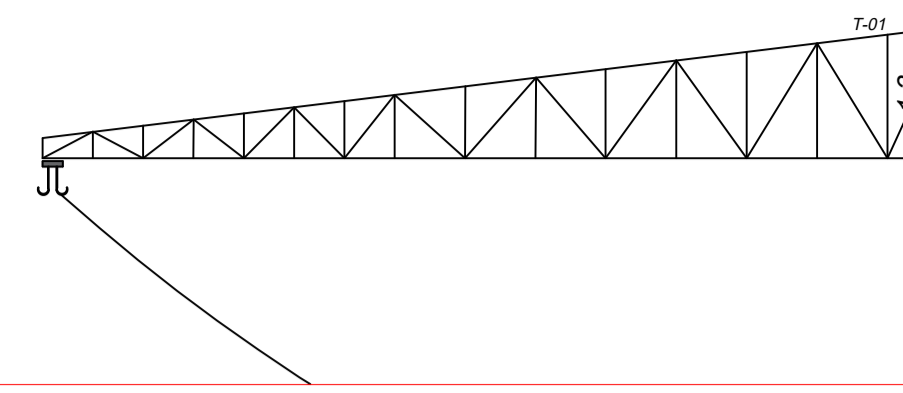
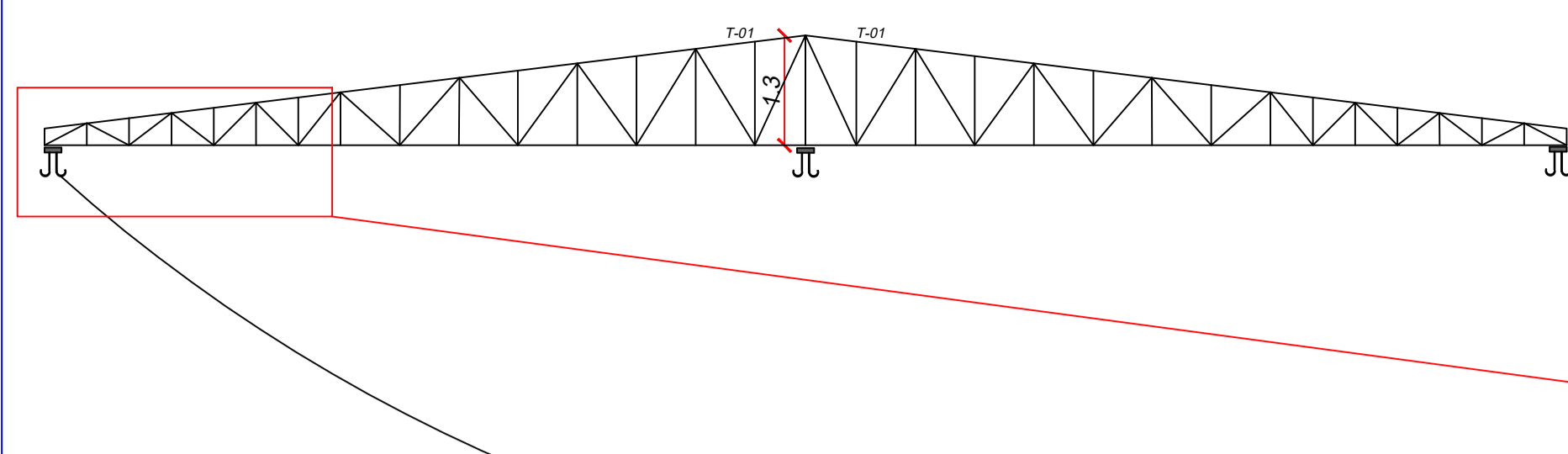
Endereço
RUA "I" QUADRA 21 - SANTA INÊS

SEDE DO MUNICÍPIO

PROJETO DE ESTRUTURA METÁLICA
COBERTURA

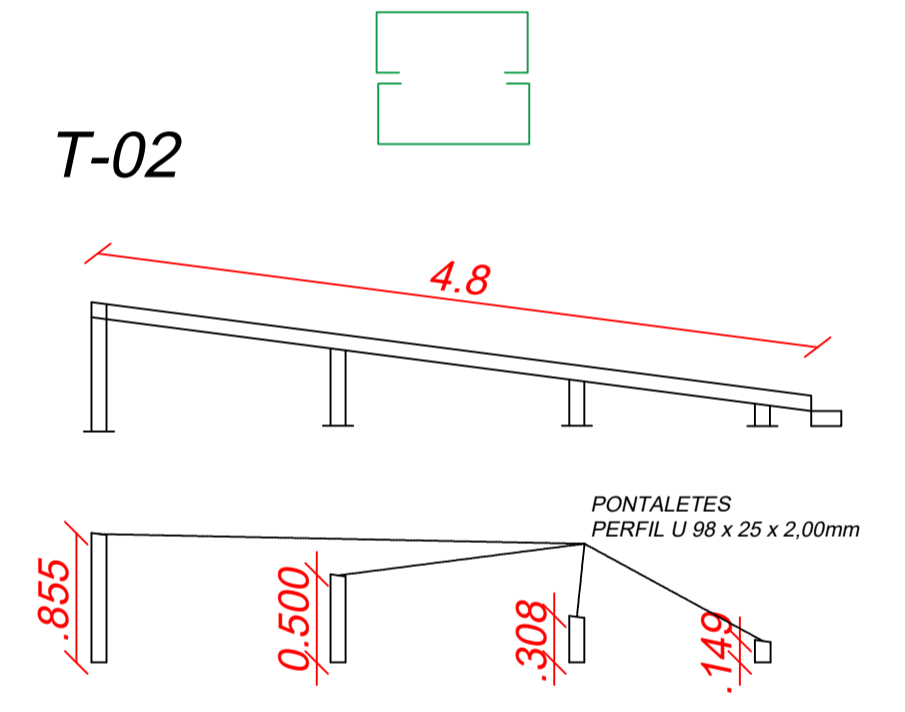
PRANCHA:
1/3

Coordenadas
14°48'32.90"S
53°36'34.75"W

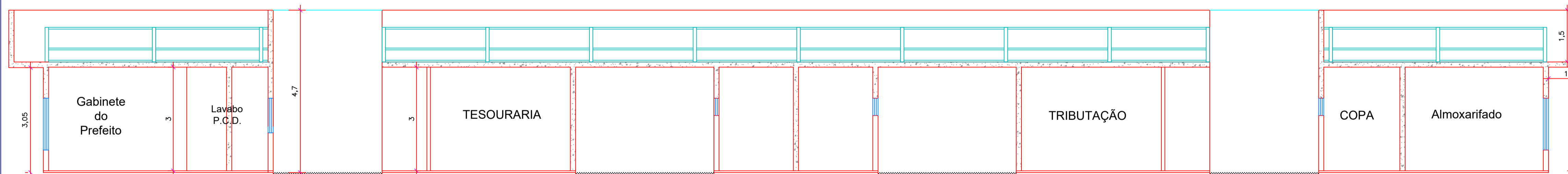


DETALHAMENTO - TESOURA T-02

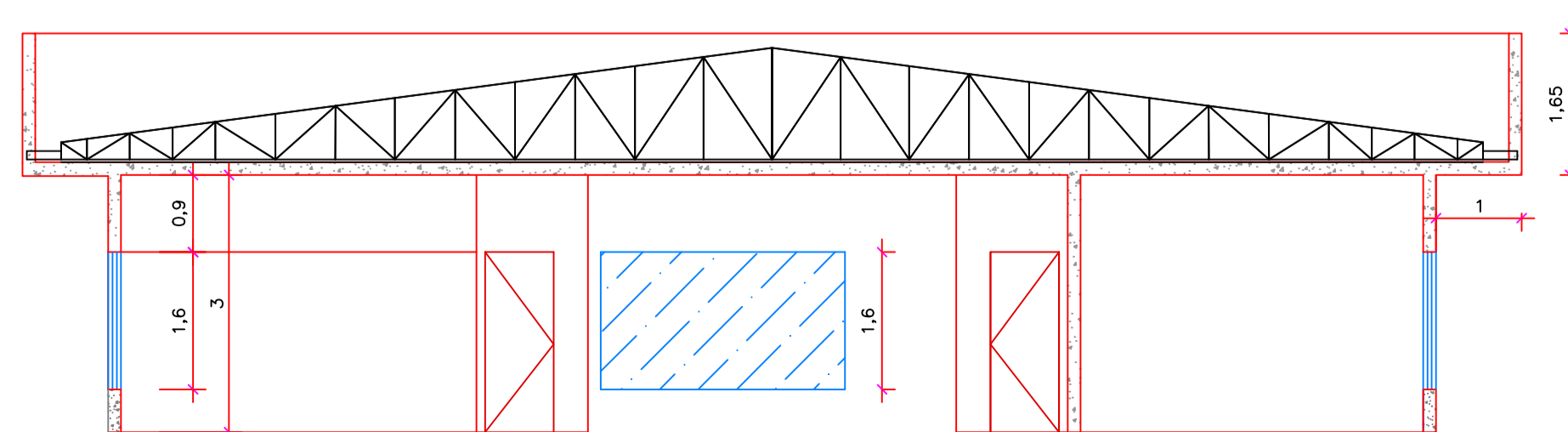
U enrijecido acoplado 100 x 40 x 15 x 2,00 mm



DETALHAMENTO - TESOURA ACOPLADA ESCALA: 1/50



CORTE AA' ESC. 1:75



CORTE BB' ESC. 1:75

RELAÇÃO DAS CHAPAS

CHAPA	CHAPA DE CORTE	QUANTIDADE	KG/m2	KG/m	ÁREA TOTAL (m²)	COMP.(M)	PESO(KG)
Msg10	CH-200X200X3,35mm	50.00	27.00		2.00	-	54.00
Barra lisa	ø10.00mm	200.00		0.617		1.63	201.14
PESO TOTAL							
	Msg10						22.2
	Barra Lisa						86.5



GOVERNO MUNICIPAL
SANTO ANTÔNIO DO LESTE
Continuidade do progresso, de mãos dadas com o povo!
Gestão 2021/2024

ÁREAS:
Coberta = 862,05 M²
Útil = 589,57 M²

SEDE DA PREFEITURA MUNICIPAL

PRANCHA:

2/3

CONCLUSÃO DA OBRA

Proprietário

Pre. Municipal de Santo Antônio do Leste

Endereço RUA "I" QUADRA 21 - SANTA INÊS

Resp. Técnico

Getônio Dias Guirra
CREA MT 5594/D

SEDE DO MUNICÍPIO

DATA:

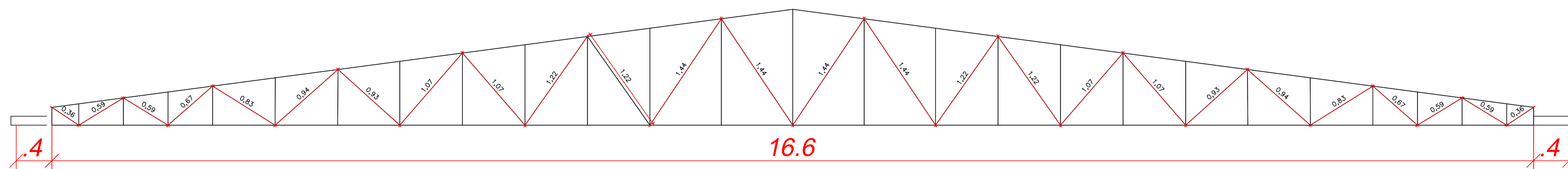
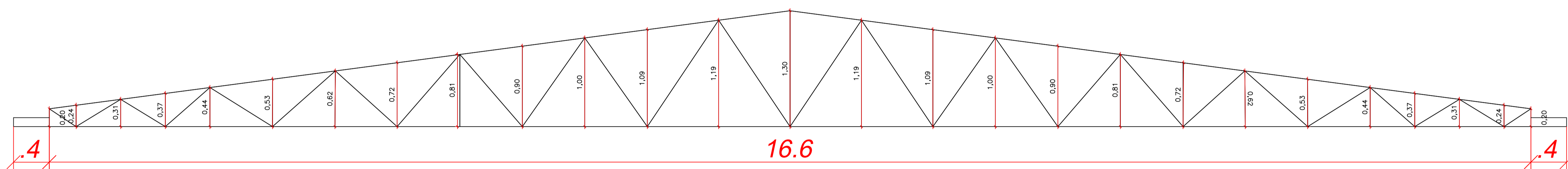
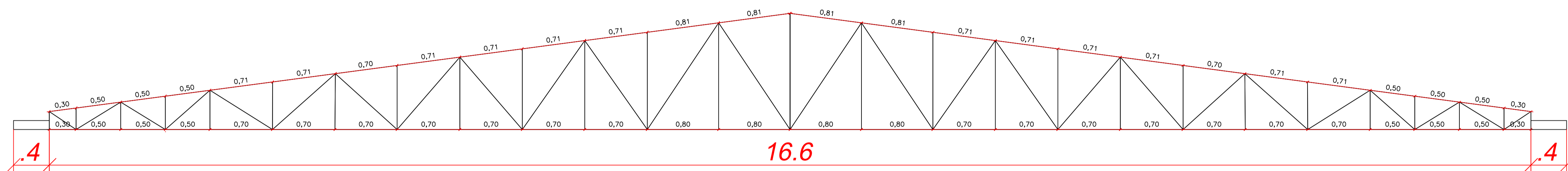
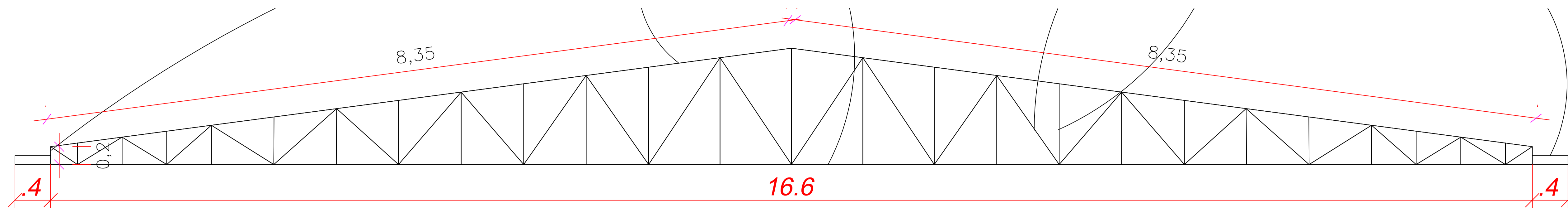
abril/2022

ESCALA:

Indicada

Coordenadas
14°48'32.90"S
53°36'34.75"W

PROJETO DE ESTRUTURA METÁLICA
COBERTURA



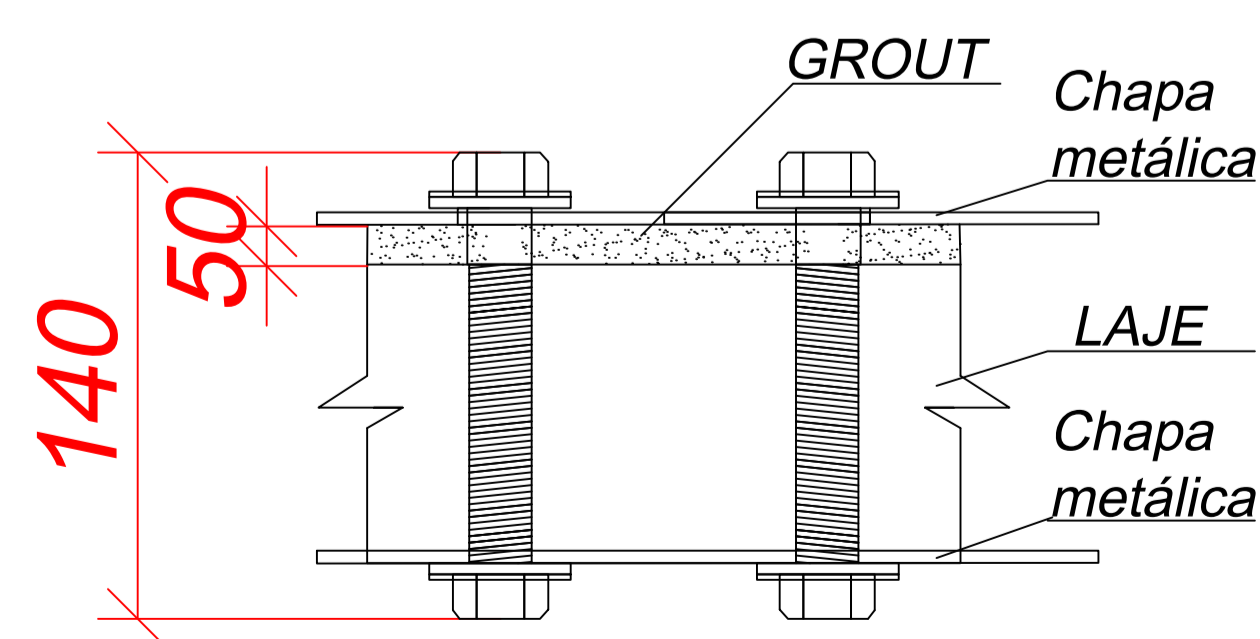
OBSERVAÇÕES:

Todas as chapas metálicas de fixação deverão ser apoiadas na região dos pilares existentes, para melhor desempenho da estrutura.

Para as chapas que estarão dispostas em região diferente do centro do pilar, a ligação se dará em união das montantes, junto ao apoio.

Em locais onde não será possível a instalação das chapas no alinhamento do apoio dos pilares, essa ligação deverá ser realizado em região de sobreposição das vigas de apoio ou cintamento.

Toda estrutura deverá receber aplicação manual de tinta alquídica de fundo tipo "ZARCÃO" para melhorar as condições.



SEÇÃO TIPO APOIO SUPERIOR

 GOVERNO MUNICIPAL SANTO ANTÔNIO DO LESTE Continuidade do progresso, de mãos dadas com o povo! Gestão 2021/2024		PRANCHA: 3/3
ÁREAS: Coberta = 862,05 M ² Útil = 589,57 M ²	SEDE DA PREFEITURA MUNICIPAL CONCLUSÃO DA OBRA	Endereço: RUA "I" QUADRA 21 - SANTA INÊS SEDE DO MUNICÍPIO Coordenadas: 14°48'32,90"S 53°36'34,75"W
Proprietário: Pre. Municipal de Santo Antônio do Leste	Resp. Técnico: Getônio Dias Guirra CREA MT 5594/D	PROJETO DE ESTRUTURA METÁLICA COBERTURA
DATA: abril/2022	ESCALA: Indicada	