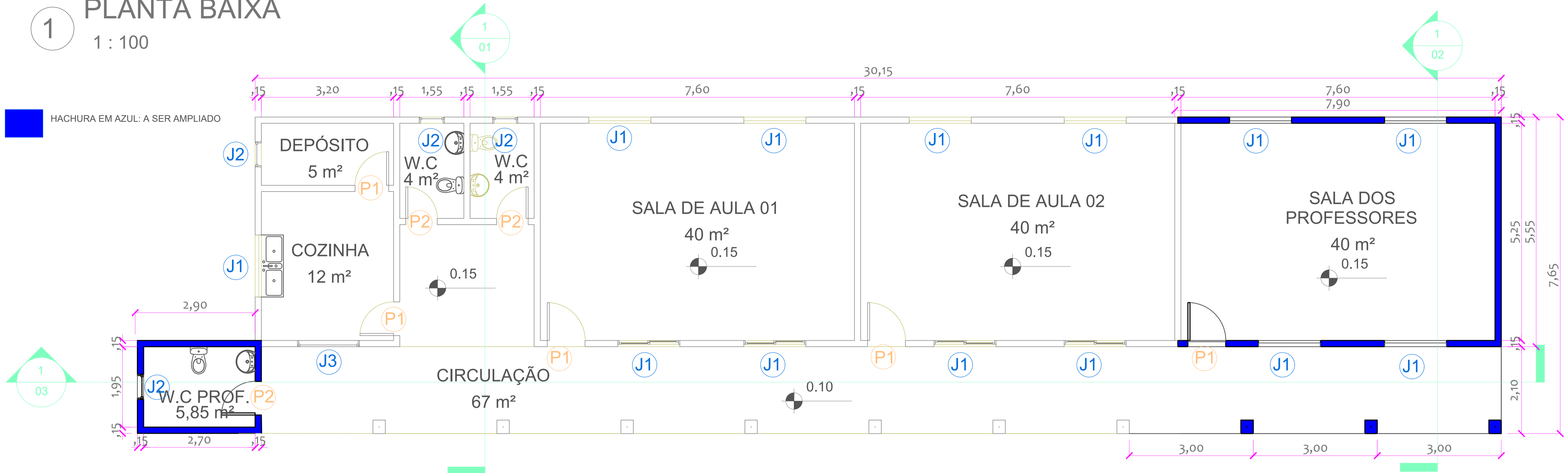


1 PLANTA BAIXA

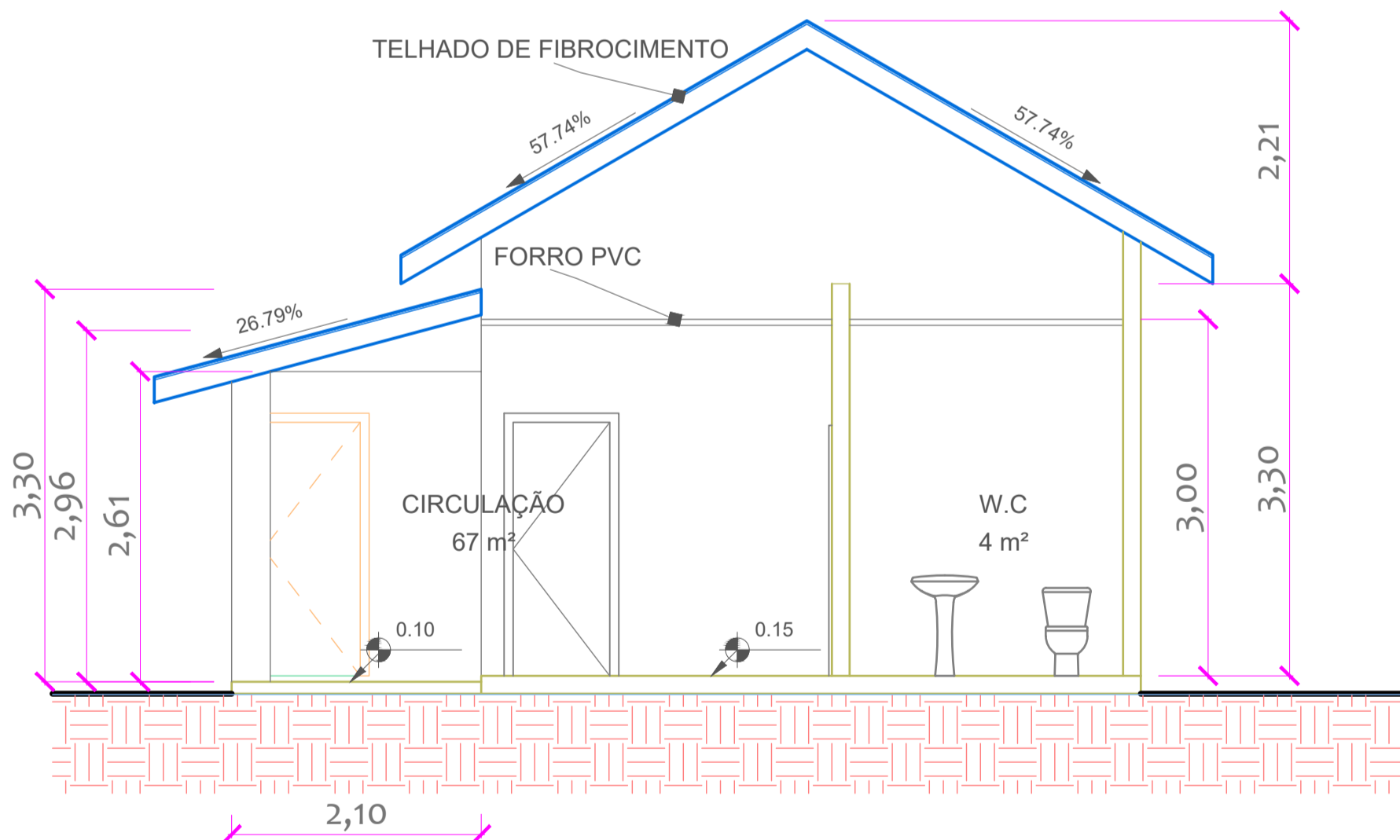
1 : 100

HACHURA EM AZUL: A SER AMPLIADO



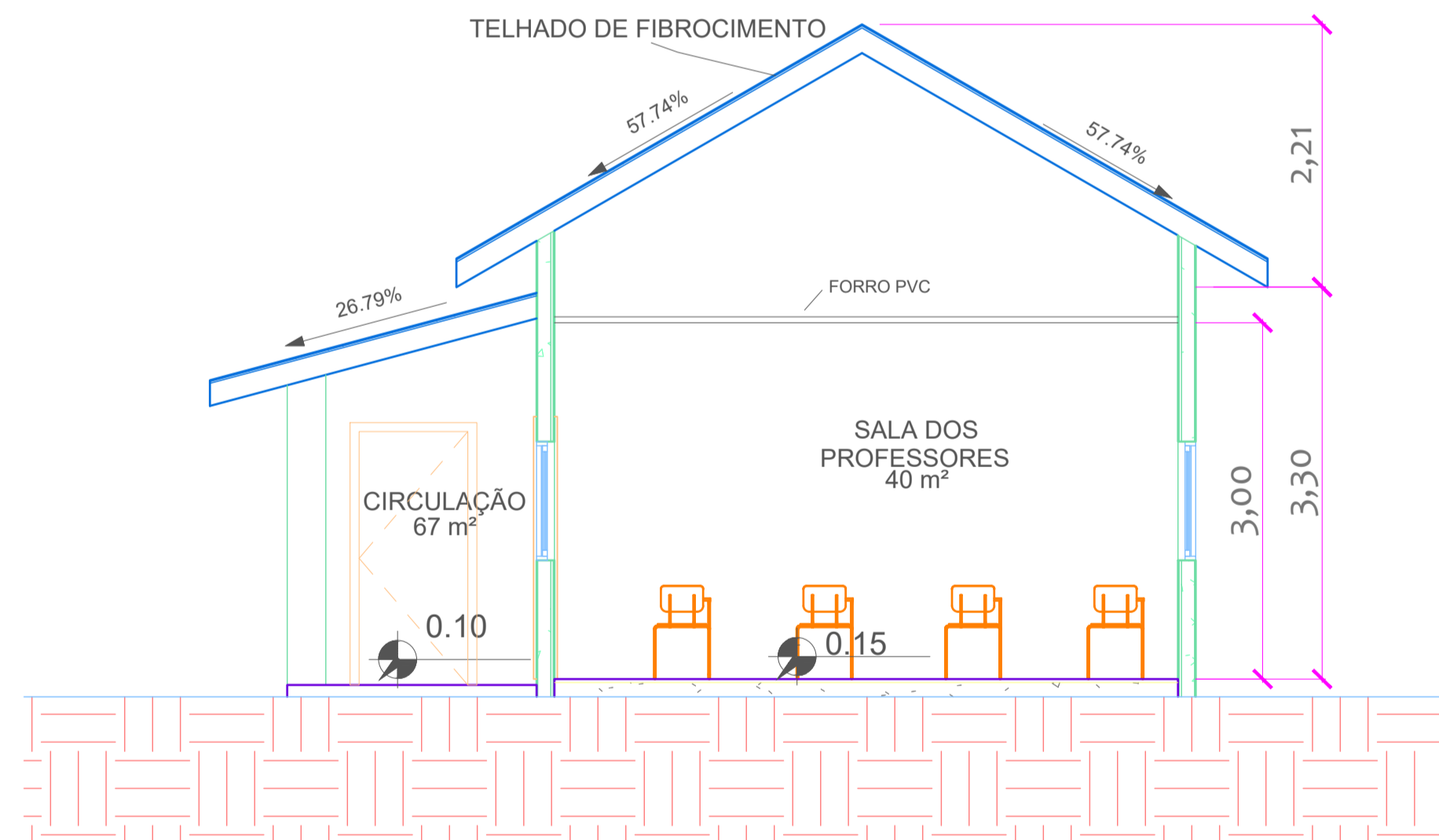
2 CORTE 01

1 : 50



2 CORTE 02

1 : 50



3 CORTE 02

1 : 100

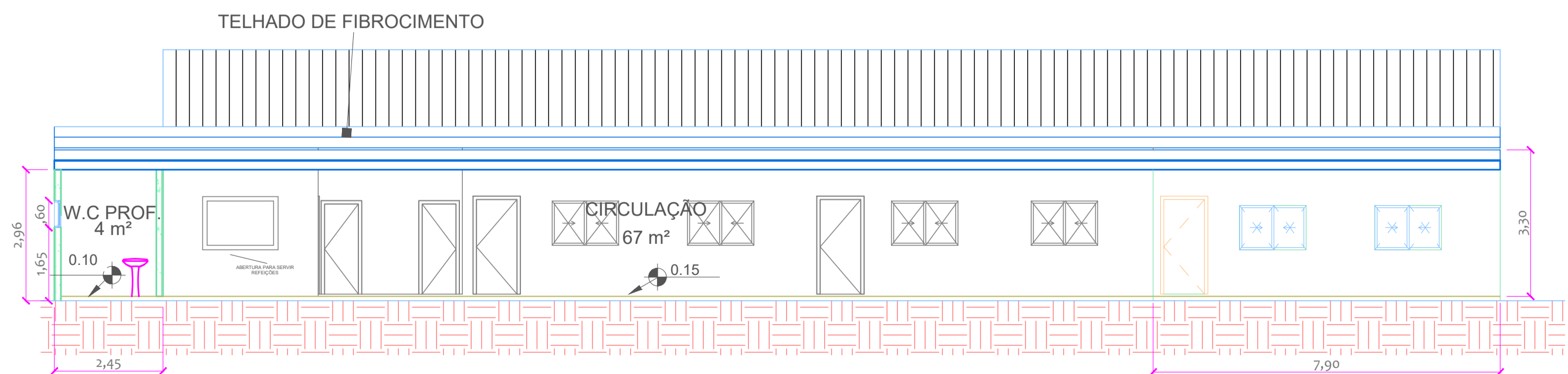


TABELA DE JANELAS EM METROS					TABELA DE ÁREAS	
Marca de tipo	Contagem	Altura	Largura	Altura do peitoril	Nome	Área
J1	13	1.00	1.50	1.10	CIRCULAÇÃO	67 m²
J2	4	0.60	0.80	1.80	COZINHA	12 m²
J3	1	1.00	1.50	1.00	DEPÓSITO	5 m²
					SALA DE AULA 01	40 m²
					SALA DE AULA 02	40 m²
					SALA DOS PROFESSORES	40 m²
					W.C.	4 m²
					W.C. PROF.	4 m²

TABELA DE ÁREAS DE REFORMA	
Nome do ambiente	m²
ÁREA AMPLIADA 1	5 m²
ÁREA AMPLIADA 2	59 m²
ÁREA CONSTRUÍDA	166 m²

TABELA DE PORTAS			
Marca de tipo	Contagem	Altura	Largura
P1	5	2.10	0.90
P2	2	2.10	0.70

OBSERVAÇÕES

- Todas essas observações estão presentes no memorial descritivo;
- Todas as portas e paredes e janelas deverão ser pintadas;
- Serão construídos apenas uma sala de aula e um banheiro para professores;
- Todas as tramas e treliças novas a serem instaladas deverão ser metálicas e protegidas da oxidação;
- As paredes externas deverão ser pintadas de tinta acrílica, 2 demãos, nas cores da gestão - código SW 6468 e SW 6235 - e internamente também de acrílico duas demãos na cor branca, ficando a cor cinza até a altura do peitoril e a cor verde a partir do peitoril até o limite superior da edificação;
- A cobertura onde será o novo banheiro, será uma extensão ao já existente na varanda
- O piso será de cimento queimado de espessura e=4 cm, assentado sobre contrapiso adequado;
- Os telhados serão de fibrocimento ondulado e=6mm;

PREFEITURA MUNICIPAL DE SANTO ANTÔNIO DO LESTE SECRETARIA MUNICIPAL DE EDUCAÇÃO	
TIPO DA OBRA:	Reforma da Escola da Aldeia Indígena Sucupira
PROPRIETÁRIO CPF OU CGC:	
LOCAL E INSCRIÇÃO CADASTRAL:	Escola da Aldeia Indígena Sucupira
AUTOR DO PROJETO DE REFORMA:	GABRIEL SANCHES FERREIRA ROMÃO CREA MT 49490
CREA ID-MT CAE:	
RESPONSÁVEL TÉCNICO:	<i>[Assinatura]</i>
ESCALA: INDICADA	ASSUNTO: PROJETO ARQUITETÔNICO
DESENHO:	PLANTA DE REFORMA
E S T A T Í S T I C A	
DATA	MAIO/2022
% DE OCUPAÇÃO	COEF. APROVEIT.
TÉRREO	DEMAIS PAV.
Nº DE PISOS	01