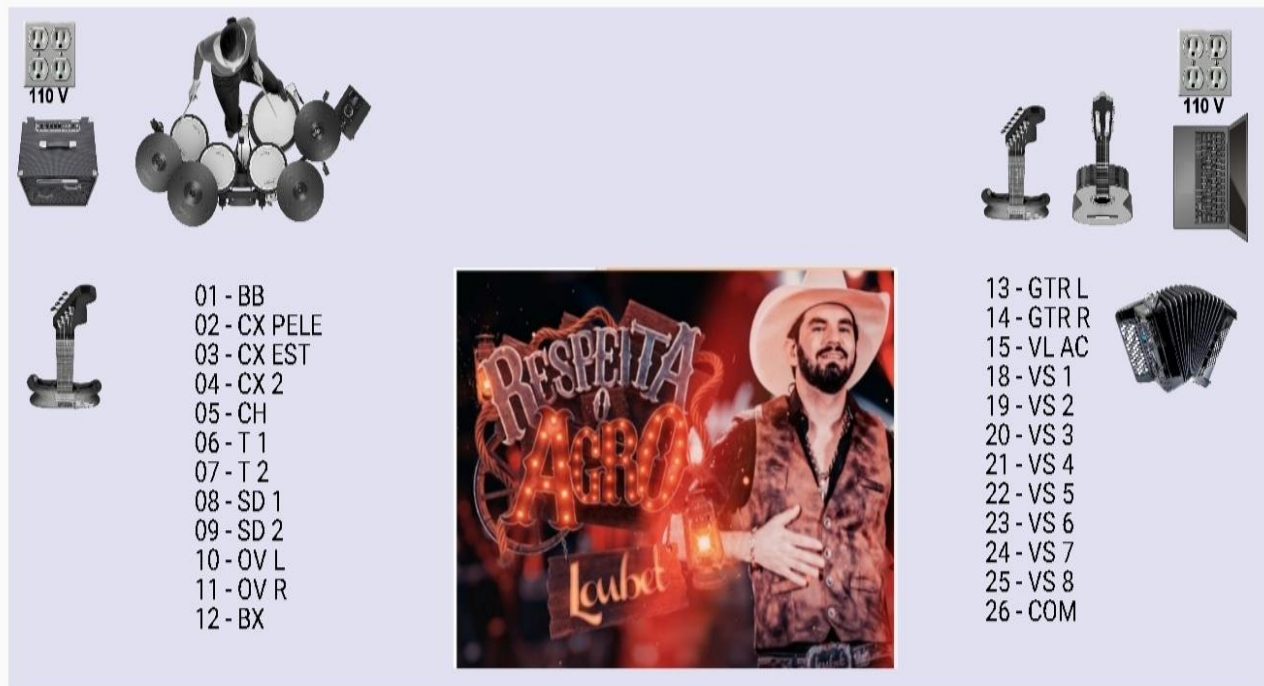


# Loubet tour 2022 – Respeita o agro

Produtor geral - (67) 99287-7206 – Pedro

## Mapa de palco



The stage map diagram includes the following elements:

- Top Left:** A 110V power outlet icon and a keyboard.
- Top Center:** A drum set.
- Top Right:** A 110V power outlet icon, a microphone stand, a guitar, and a keyboard.
- Bottom Left:** A guitar.
- Center:** A photograph of the artist, Loubet, wearing a cowboy hat and a patterned vest, holding a lantern. Behind him is a large, illuminated sign that reads "RESPEITA O AGRO" and "Loubet".
- Bottom Right:** A list of equipment labels and a fan.

01 - BB  
02 - CX PELE  
03 - CX EST  
04 - CX 2  
05 - CH  
06 - T 1  
07 - T 2  
08 - SD 1  
09 - SD 2  
10 - OV L  
11 - OV R  
12 - BX

13 - GTR L  
14 - GTR R  
15 - VL AC  
18 - VS 1  
19 - VS 2  
20 - VS 3  
21 - VS 4  
22 - VS 5  
23 - VS 6  
24 - VS 7  
25 - VS 8  
26 - COM



## Loubet tour 2022 – Respeita o agro

**Produtor geral - (67) 99287-7206 - Pedro**

### **Equipamentos necessários**

- 01 – P.A compatível com o local
- 02 – Console P.A. - Digidesign , Digico , CL5 ,VI 3000
- 03 – Console Mon. - Digidesign , CL5 , PM5D
- 04 – Multicabo esplitado
- 05 – Side fill duplo esterio
- 06 – Amplificador de baixo – Hartek 4x10
- 07 – Amplificador de guitarra – Fender twin
- 08 – Bateria completa
- 09 – 08 Praticáveis
- 10 – 40 cabos xlr
- 11 – 08 cabos p10-p10
- 12 – 04 réguas de ac
- 13 – 02 subsnake
- 14 – 10 pedestais



## Loubet tour 2022 – Respeita o Agro

Produtor geral - (67) 99287-7206 - Pedro

01	BUMBO	BETA 52	
02	CAIXA PELE	E 604	
03	CAIXA ESTEIRA	E 604	
04	CAIXA 2	E 604	
05	CHIMBAU	SM 81	PEDESTAL MEDIO
06	TON 1	E 604	
07	TON 2	E 604	
08	SURDO 1	E 604	
09	SURDO 2	E 604	
10	PRATOS	SM 81	PEDESTAL GRANDE
11	PRATOS	SM 81	PEDESTAL GRANDE
12	BAIXO	DIRECT PASSIVA	
13	GUITARRA L	DIRECT PASSIVA	
14	GUITARRA R	DIRECT PASSIVA	
15	VIOLAO ACO	DIRECT PASSIVA	
16	VIOLAO NYLON	DIRECT PASSIVA	
17	SANFONA	DIRECT PASSIVA	
18	VS 1	XLR	
19	VS 2	XLR	
20	VS 3	XLR	
21	VS 4	XLR	
22	VS 5	XLR	
23	VS 6	XLR	
24	VS 7	XLR	
25	VS 8	XLR	
26	COMUNICACAO	SM 58	PEDESTAL GRANDE
27	VOZ VIOLAO	UR4	PEDESTAL GRANDE
28	LOUBET	UR4	PEDESTAL GRANDE
29	LOUBET BY	UR4	PEDESTAL GRANDE
30	LOCUTOR		
31	LOCUTOR		
32	DJ		



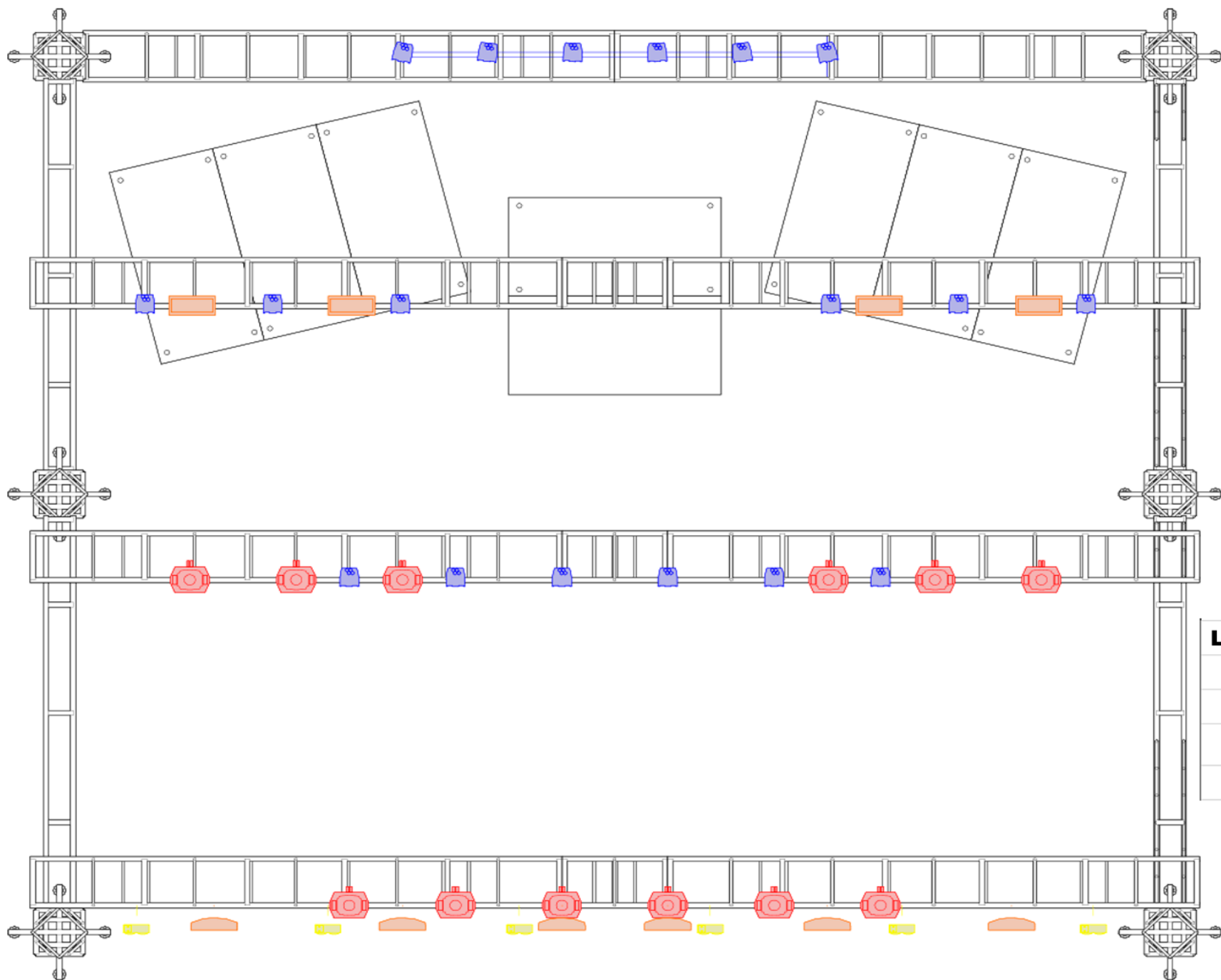
# RIDER DE ILUMINAÇÃO

**EMANUEL light**  
lighting designer

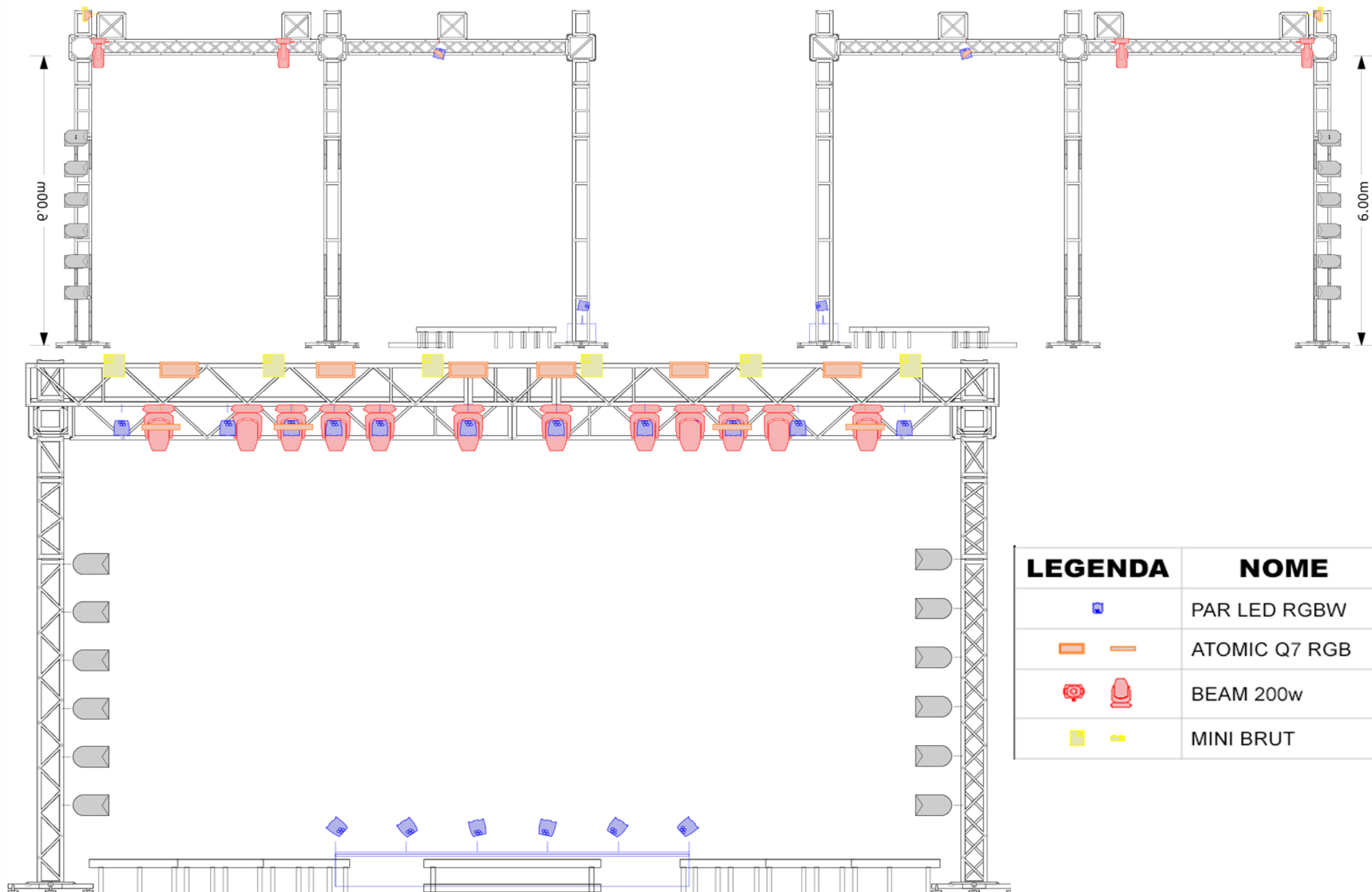
**Loubet**

**MARRUA**  
PRODUÇÕES ARTÍSTICAS

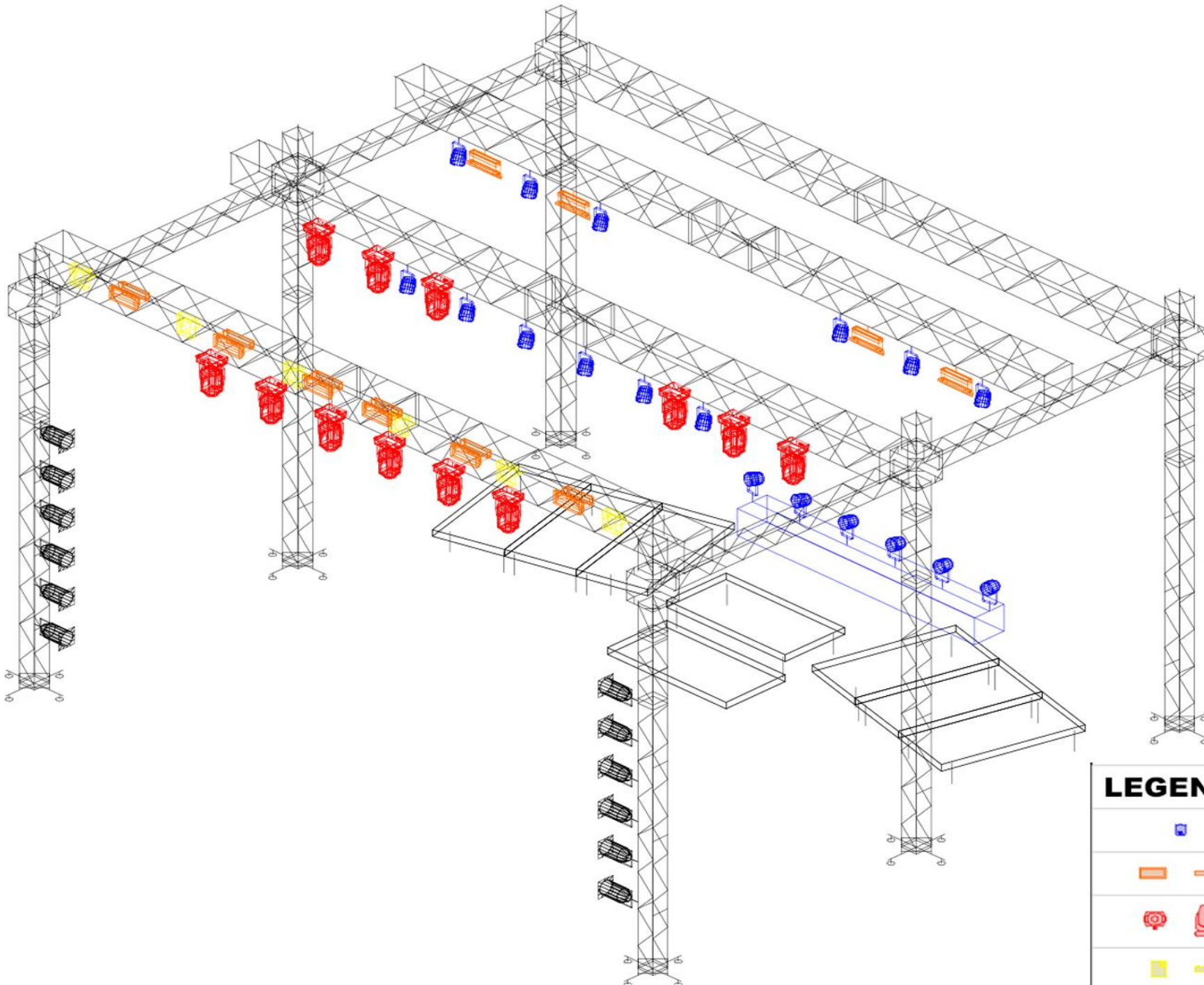




LEGENDA	NOME
	PAR LED RGBW
	ATOMIC Q7 RGB
	BEAM 200w
	MINI BRUT

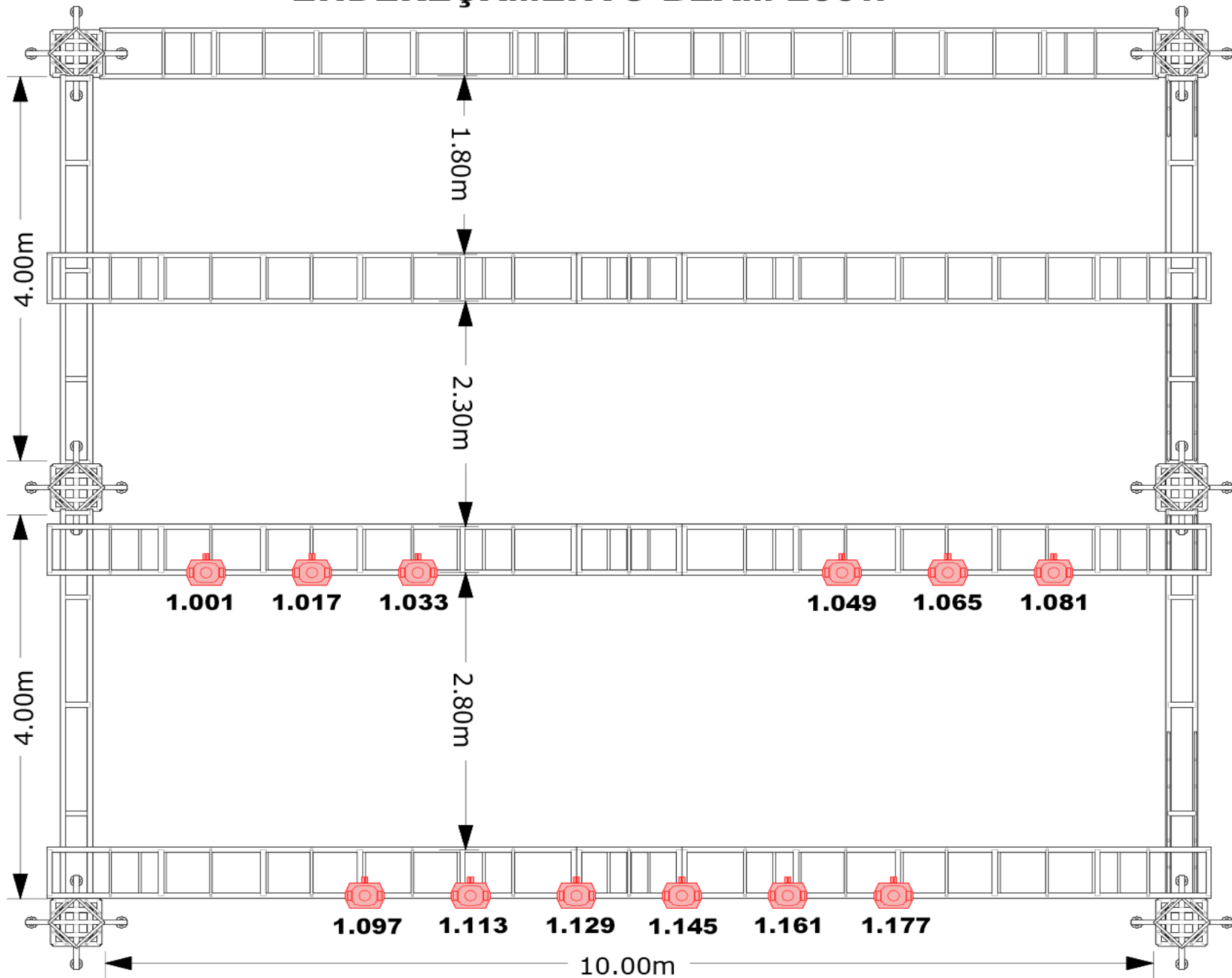


LEGENDA	NOME
	PAR LED RGBW
	ATOMIC Q7 RGB
	BEAM 200w
	MINI BRUT

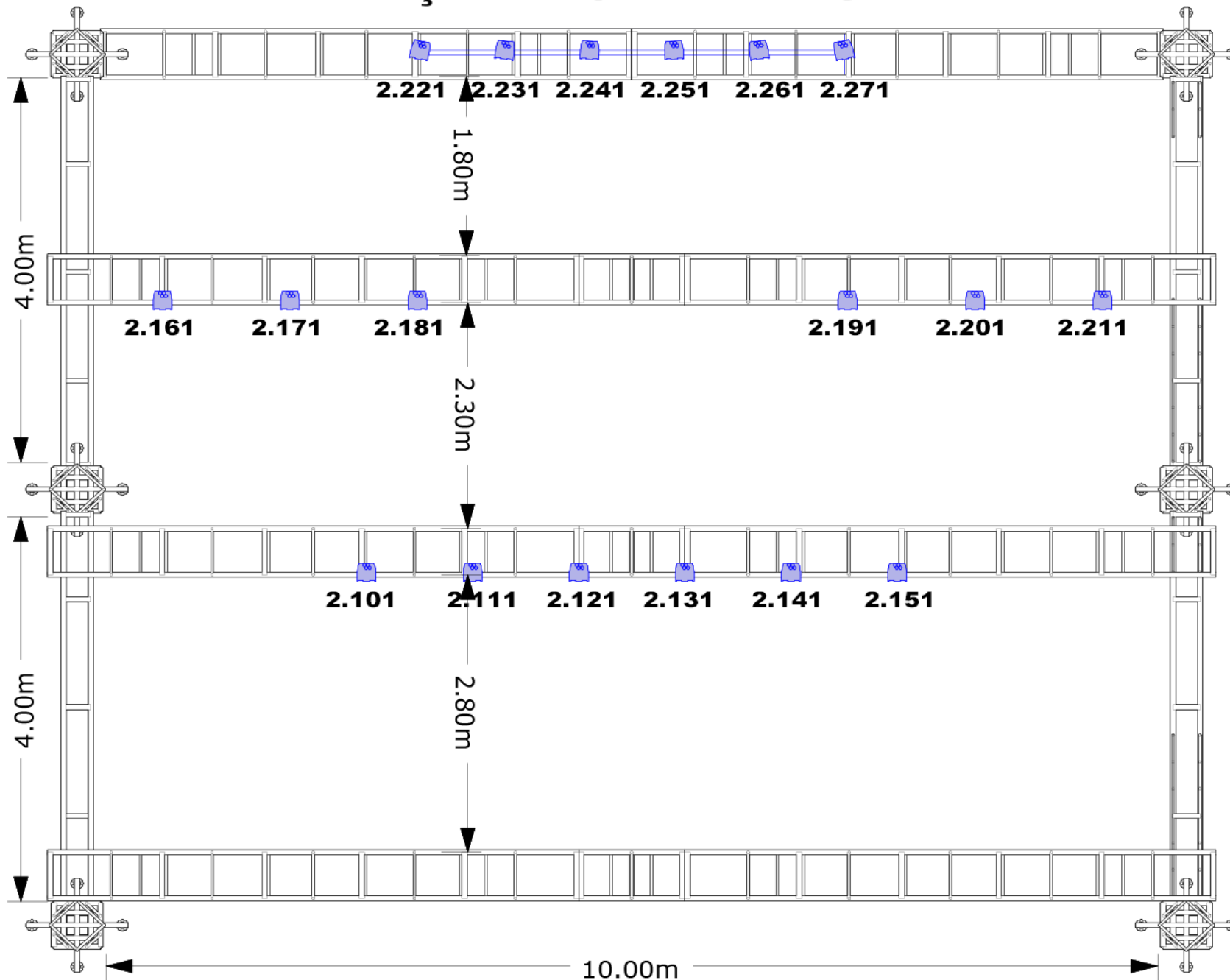


LEGENDA	NOME
	PAR LED RGBW
	ATOMIC Q7 RGB
	BEAM 200w
	MINI BRUT

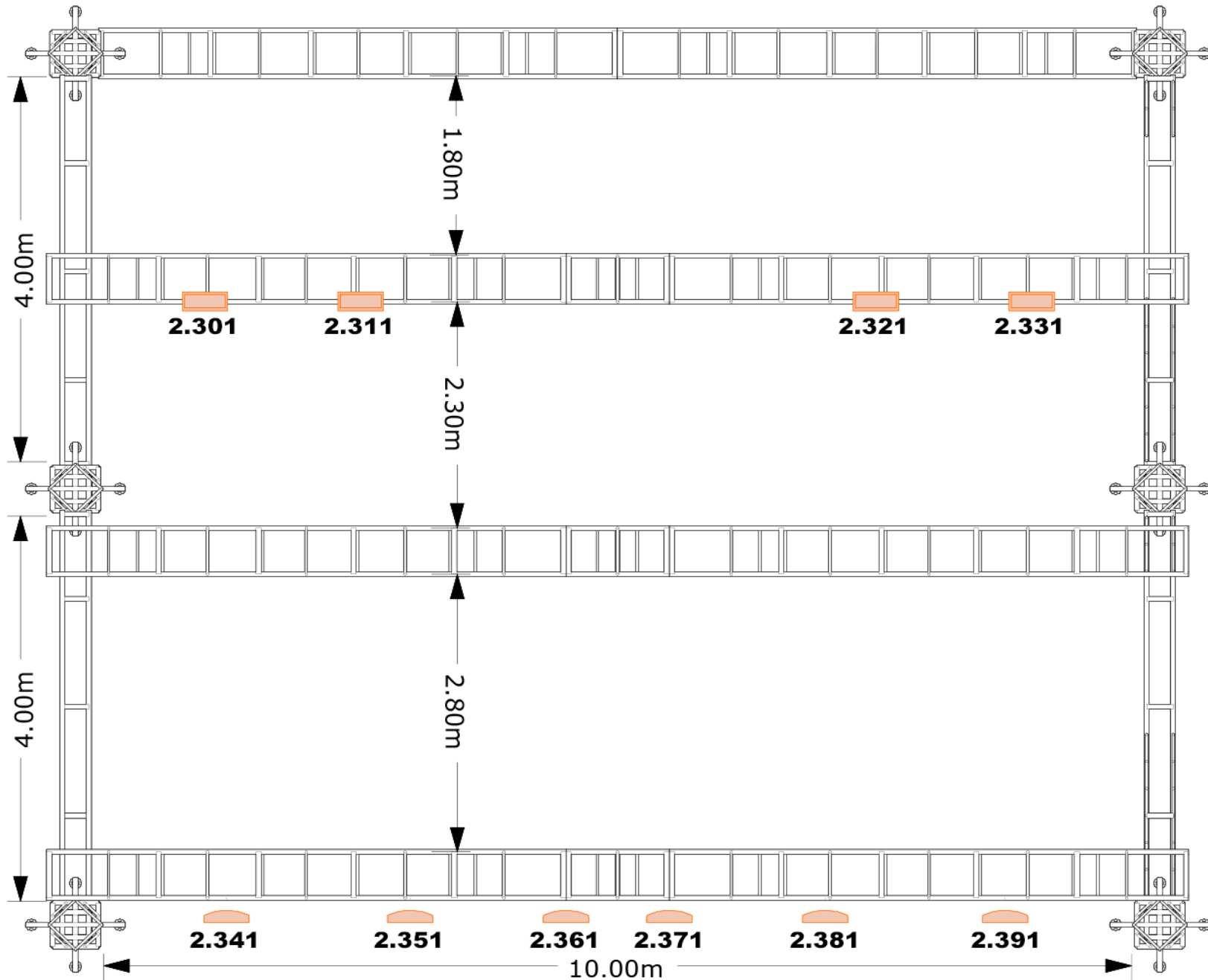
# ENDEREÇAMENTO BEAM 200w

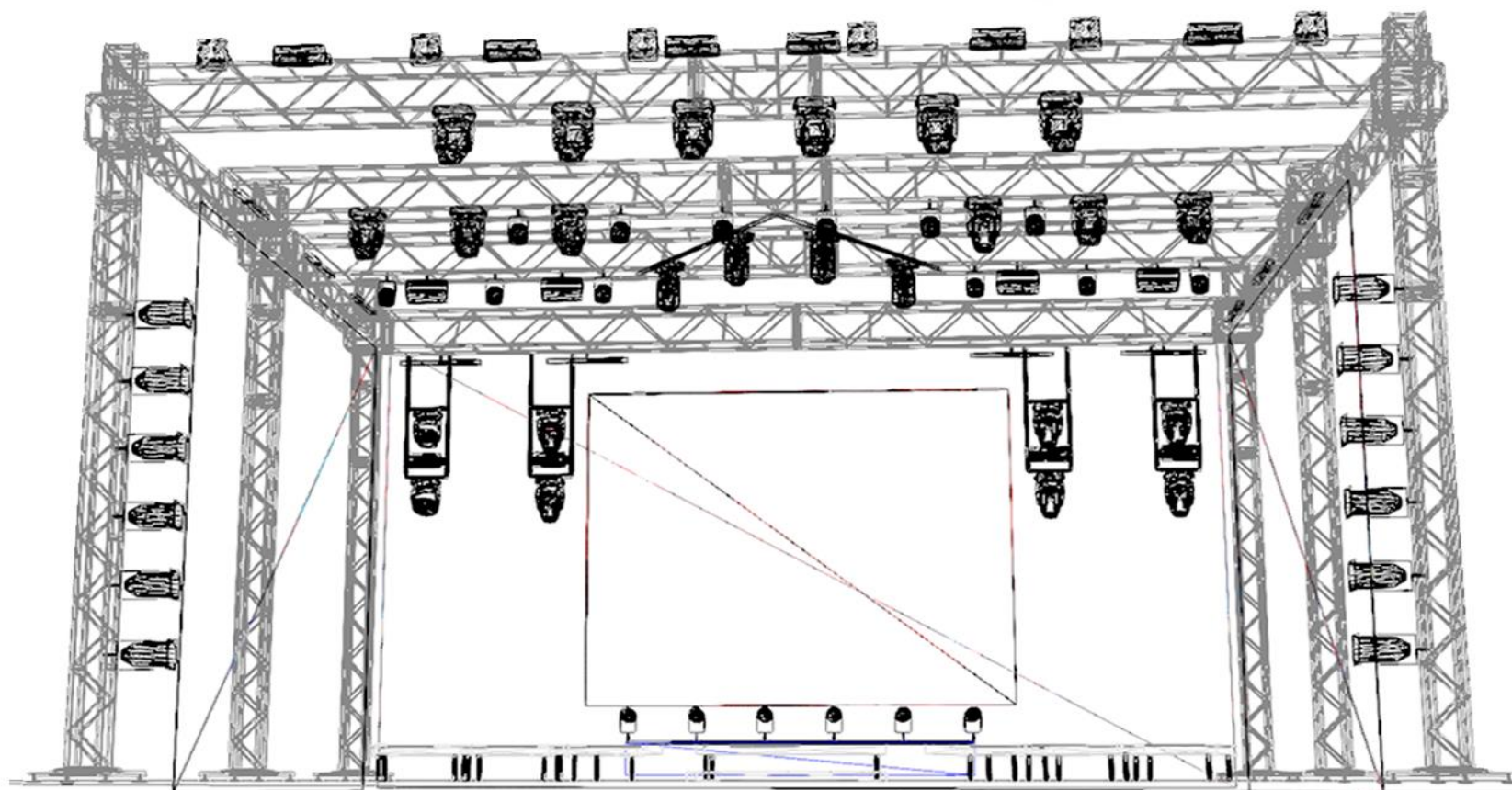
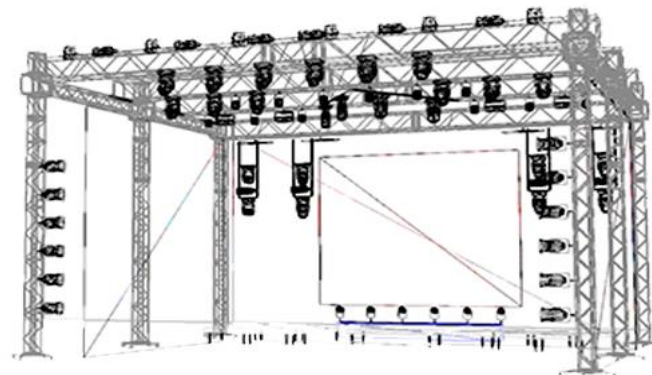
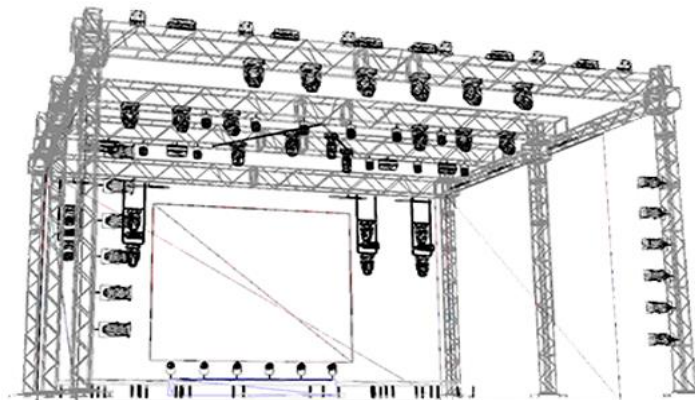


# ENDEREÇAMENTO PAR LED RGBW



# ENDEREÇAMENTO STROBO Q7 RGB





## **GRID**

- O Grid deve conter 10m de boca por 8m de profundidade e 6m de altura.
- O Grid deve conter 3 linhas montadas por cima das linhas laterais.
- O Grid deve ser montando no mínimo 30cm para dentro da borda do palco.

## **NAO SERA ACEITO GRID DE FERRO**

### **INDISPENSÁVEL**

08 praticáveis com regulagem de altura aguardando a produção chegar. Medidas (40/60/80 cm).

## **EQUIPAMENTOS**

- 12 Beam 200
- 18 Par Led RGBW.
- 10 Atômico Led Q7 RGB
- 12 lâmpada par 64 foco 5 em arara, com gelatina de correção.
- 06 maxxi brut (testeira).
- 02 maquina de fumaça 3000 com ventilador.
- 01 console M.A com 6 universo DMX disponível e com software atualizado.

**IMPORTANTE TODO O SISTEMA DEVE ESTAR DEVIDAMENTE ATERRADO !**

**NÃO ACEITAMOS CONSOLE AVOLITES.**

**QUALQUER DÚVIDA ENTRAR EM CONTATO COM A PRODUÇÃO**